



Ponts  
JACQUES CARTIER +  
CHAMPLAIN  
Bridges  
Canada

# Réseau cyclable du pont Jacques-Cartier

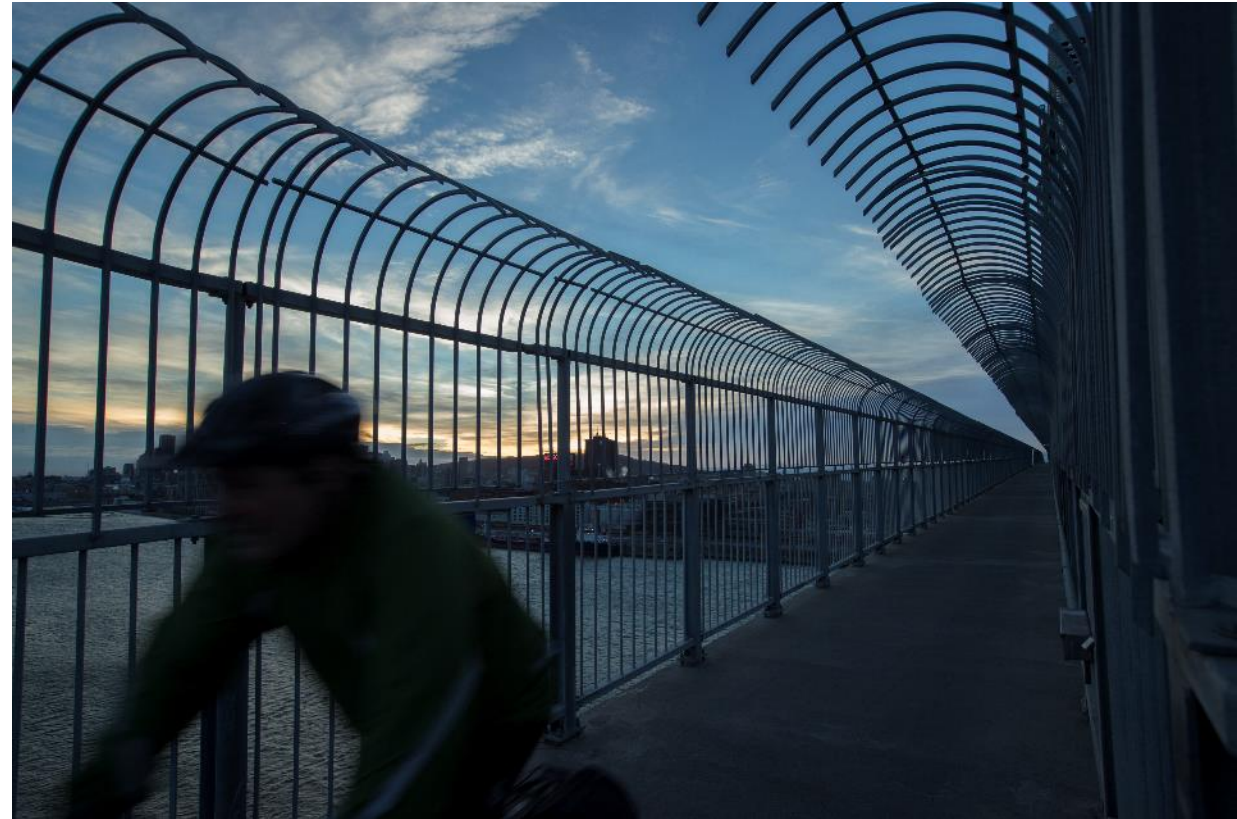
## Comité consultatif





## Objectif

- + Formaliser et structurer les échanges sur le réseau cyclable du pont Jacques-Cartier avec les groupes cyclistes et les partenaires
- + Suivre les enjeux courants et les projets sur une base trimestrielle
- + Contribuer à la promotion du transport actif grâce à des liens sécuritaires, accessibles et conviviaux





# Comité consultatif



## Composition actuelle

- + Association des piétons et cyclistes du pont Jacques-Cartier
- + Coalition Vélo Montréal
- + Collectif transport actif Rive-Sud
- + Vélo Québec
- + Société du parc Jean-Drapeau
- + Sûreté du Québec
- + Ville de Montréal
- + Ville de Longueuil
- + Les Ponts Jacques Cartier et Champlain Incorporée  
(planification, projets, opération et entretien, communications)







# Réseau piétonnier et cyclable du pont Jacques-Cartier

Territoire, repères et références



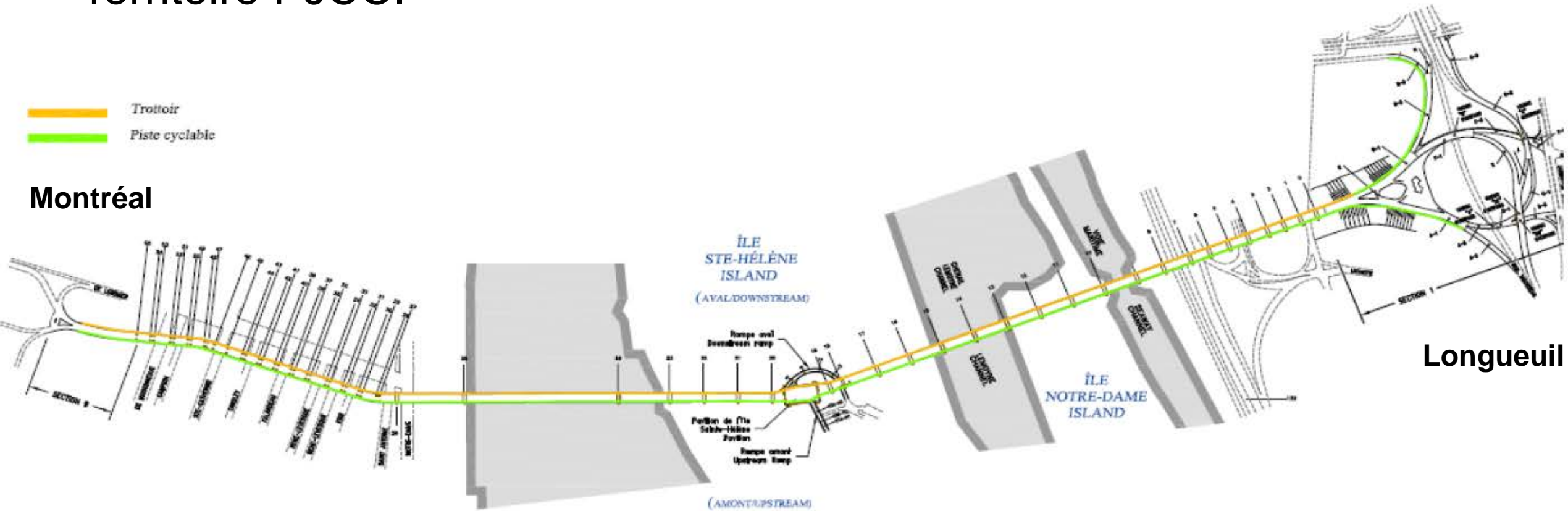
# III Réseau piétonnier et cyclable



## Territoire PJCCI

-  Trottoir
-  Piste cyclable

Montréal

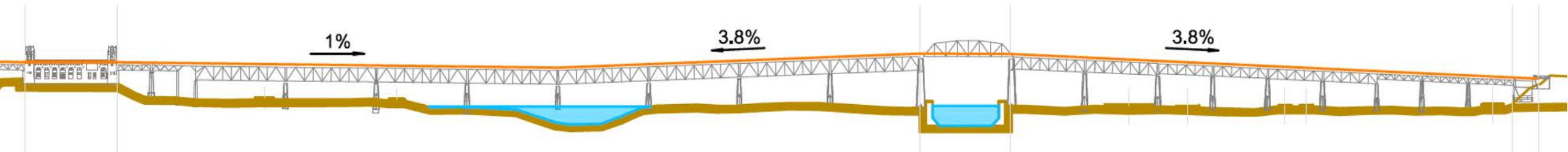
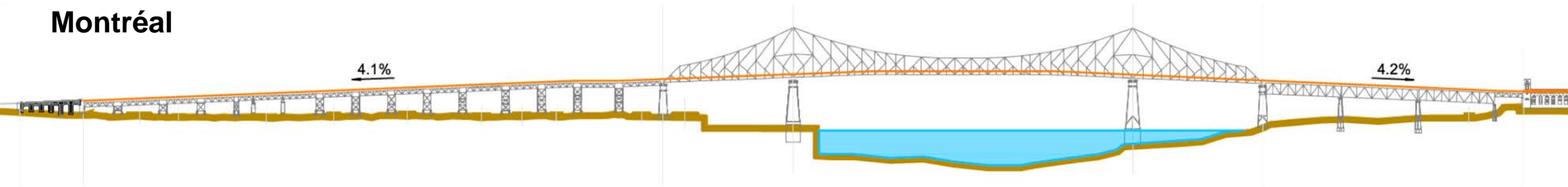




# III Caractérisation de la piste



Montréal



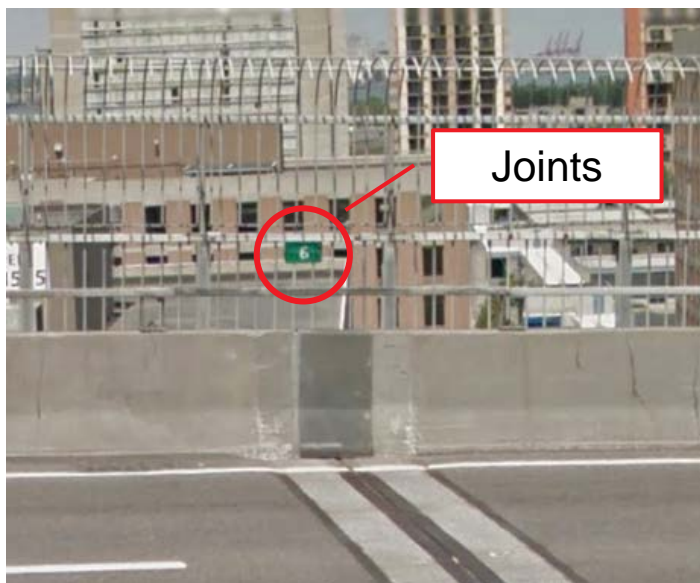
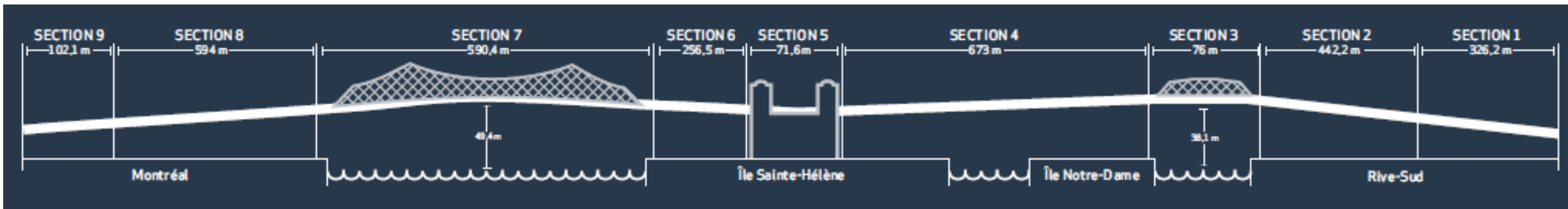
Longueuil



# III Réseau piétonnier et cyclable



## Repères et références







# Travaux et projets

Améliorations au réseau piétonnier et cyclable







## Améliorations résultant des échanges issus du comité

- + Les entrepreneurs ont été avisés de porter une attention particulière à la signalisation destinée aux piétons et cyclistes en zone de chantier
- + La pré-signalisation visant à renforcer le message du « Cédez le passage » dans les zones de chicane a été commandée
- + La chicane près du pavillon de l'île Sainte-Hélène a été élargie
- + Le panneau d'arrêt des véhicules qui sortent de l'île Sainte-Hélène a été devancé
- + Nous évaluons actuellement des solutions pour mieux indiquer le passage des piétons et des cyclistes à la sortie de l'île Sainte-Hélène



# III Remplacement des garde-corps



## + Objectif

- Sécuriser la piste cyclable et le trottoir pour les usagers
- Permettre le déneigement du réseau

## + Nature des travaux

- Remplacement et sécurisation de 526 garde-corps
- Ajout de plaques de protection sur les garde-corps et de lisses en métal sur les éléments avec coins saillants
- Enjeux de sécurité importants lors de ces travaux – retrait complet de sections

## + Échéancier sommaire

- Travaux de sécurisation (hiver 2018 – été 2018)
- Optimisation des travaux de nuit et pendant la fermeture hivernale





# III Projet-pilote d'entretien hivernal



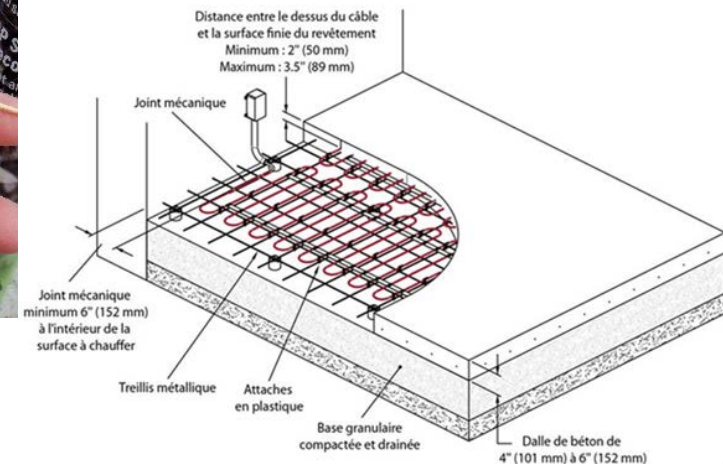
## Projet-pilote d'entretien hivernal

- + Entretien mécanique entre Longueuil et l'île Sainte-Hélène
  - Les travaux de garde-corps seront coordonnés
- + Analyse de la performance d'un système de surface chauffante
- + Analyse de produits déglaçant
- + Test d'équipement(s) de protection contre les chutes de glace sur la piste



Exemple de surface chauffante

Revêtement de béton



Coupe type de câbles chauffants



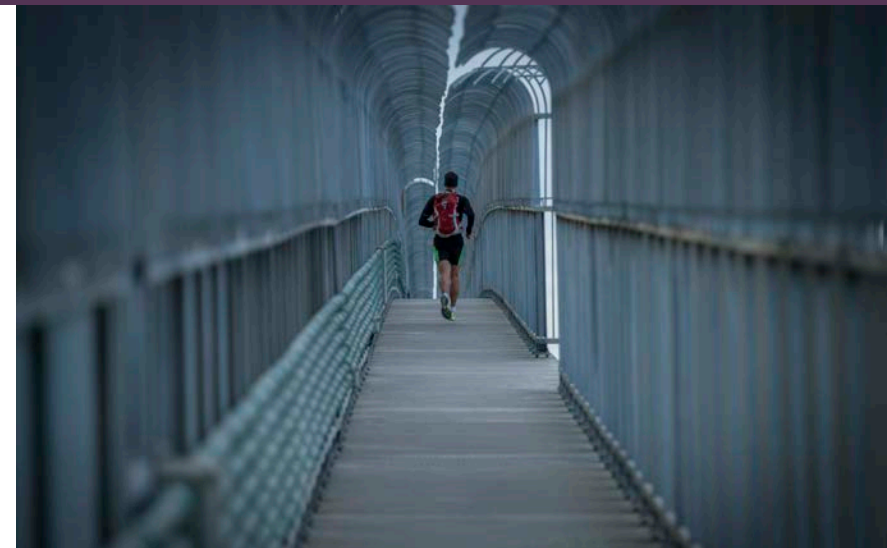
# III Informations générales



## Points de contact

- + Plaintes et suggestions ponctuelles :  
[communications@pjcci.ca](mailto:communications@pjcci.ca)  
ou via Twitter @pontJCBridge

## Rencontres tenues sur une base trimestrielle







Participez à la conversation / Join the conversation

**JacquesCartierChamplain.ca**

Twitter | LinkedIn | Facebook | YouTube

