

Photo no.: JC_5-Rav_140605_HA_106
Identification
Élément / Description: Approche
Sous-élément / type : Glissière d'approche
-
Localisation
Travée / axe : Axe 0
Localisation :
Remarques / Observations
Absence de transition de rigidité, côté sud.
Recomm. no : 10180



Photo no.: JC_5-Rav_140605_HA_099
Identification
Élément / Description: Culées
Sous-élément / type : Culées - Mur de front
-
Localisation
Travée / axe : Axe 0
Localisation :
Remarques / Observations
Rehaussement de cotes; travaux réalisés en 2013.
Recomm. no :



Photo no.:
JC_5-Rav_140724_SD_003

Identification

Élément / Description:

Piles

Sous-élément / type :

Piles - Fût / Colonnes

Localisation

Travée / axe : Axe 1

Localisation :

Remarques / Observations

Travaux de réparation réalisés en 2012.
Fissures polygonales moyennes de retrait.

Recomm. no :



Photo no.:
JC_5-Rav_140724_SD_004

Identification

Élément / Description:

Piles

Sous-élément / type :

Piles - Fût / Colonnes

Localisation

Travée / axe : Axe 2

Localisation :

Remarques / Observations

Travaux de réparation réalisés en 2012.
Fissures polygonales moyennes de retrait.

Recomm. no :



Photo no.:
JC_5-Rav_140724_SD_005

Identification

Élément / Description:
Piles

Sous-élément / type :
Piles - Fût / Colonnes

Localisation

Travée / axe : Axe 3

Localisation :

Remarques / Observations

Travaux de réfection réalisés en 2012.
Fissures polygonales moyennes de retrait.

Recomm. no :



Photo no.:
JC_5-Rav_140724_SD_006

Identification

Élément / Description:
Piles

Sous-élément / type :
Piles - Fût / Colonnes

Localisation

Travée / axe : Axe 4

Localisation :

Remarques / Observations

Rehaussement de cotes; travaux de réfection réalisés en 2013. Fissures polygonales moyennes de retrait.

Recomm. no :



Photo no.:
JC_5-Rav_140605_HA_104

Identification

Élément / Description:
Approche

Sous-élément / type :
Transition de chaussée
-

Localisation

Travée / axe : Axe 0

Localisation :

Remarques / Observations

Béton trop haut créant un léger impact sur la structure et érosion légère de l'épaulement.



Recomm. no :

Photo no.:
JC_5-Rav_140724_SD_085

Identification

Élément / Description:
Tablier

Sous-élément / type :
Surface de roulement
-

Localisation

Travée / axe : 0-1

Localisation :

Remarques / Observations

Travaux de pavage réalisés en 2012.



Recomm. no :

Photo no.:
JC_5-Rav_140605_HA_113

Identification

Élément / Description:
Tablier

Sous-élément / type :
Clôture extérieure

Localisation

Travée / axe : 2-3

Localisation :
Extérieure

Remarques / Observations

Barrotins endommagés par impact



Fichier : JC_5-Rav_140605_HA_113.jpg

Recomm. no : 10161

Photo no.:
JC_5-Rav_141202_HA_062

Identification

Élément / Description:
Tablier

Sous-élément / type :
Clôture extérieure

Localisation

Travée / axe : 4-5

Localisation :
Panneau 11-12 et 12-13

Remarques / Observations

Panneaux 11-12 et 12-13 accidenté; cornière d'attache inférieure droite sectionnée, un barrotin sectionné, lisse inférieure et barrotins déformés affectant de façon très importante le niveau de protection offert.



Fichier : JC_5-Rav_141202_HA_062.jpg

Recomm. no : 9575

Photo no.:
JC_5-Rav_141202_HA_074

Identification

Élément / Description:
Tablier

Sous-élément / type :
Clôture extérieure

Localisation

Travée / axe : 4-5

Localisation :
Panneau 11-12 et 12-13

Remarques / Observations

Panneaux 11-12 et 12-13 accidenté; cornière d'attache inférieure droite sectionnée, un barrotin sectionné, lisse inférieure et barrotins déformés affectant de façon très importante le niveau de protection offert.

Recomm. no : 9575

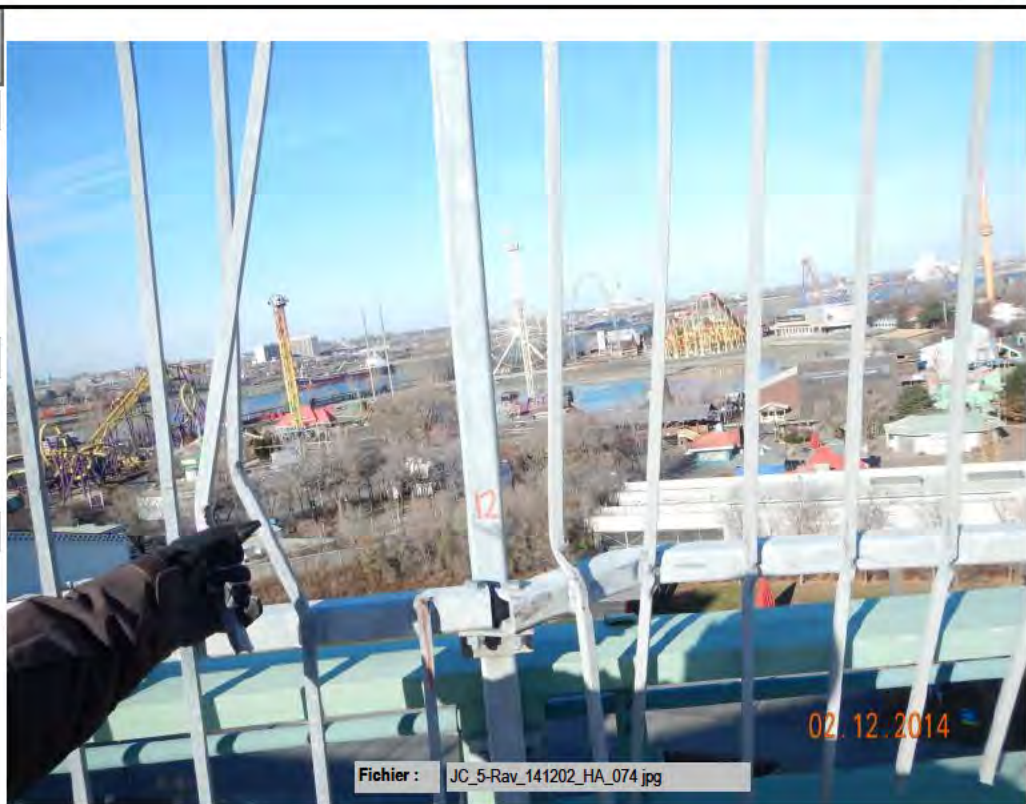


Photo no.:
JC_5-Rav_140605_HA_116

Identification

Élément / Description:
Tablier

Sous-élément / type :
Clôture intérieure

Localisation

Travée / axe : 4-5

Localisation :
Intérieure

Remarques / Observations

Barrotins endommagés par impact.

Recomm. no : 10161



Photo no.:
JC_5-Rav_140605_HA_111

Identification

Élément / Description:
Tablier

Sous-élément / type :
Glissière extérieure

Localisation

Travée / axe : 1-2

Localisation :
Extérieure

Remarques / Observations

Quelques tiges d'ancrage pliées et écrous desserrés.



Fichier : JC_5-Rav_140605_HA_111.jpg

Recomm. no : 10011

Photo no.:
JC_5-Rav_140605_HA_115

Identification

Élément / Description:
Tablier

Sous-élément / type :
Glissière extérieure

Localisation

Travée / axe : 3-4

Localisation :
Extérieure

Remarques / Observations

Quelques tiges d'ancrage pliées et 3 écrous desserrés sur un même poteau affectant de façon importante la capacité à transférer les charges.



Fichier : JC_5-Rav_140605_HA_115.jpg

Recomm. no : 10011

Photo no.:
JC_5-Rav_140605_HA_110

Identification

Élément / Description:
Tablier

Sous-élément / type :
Glissière intérieure
-

Localisation

Travée / axe : 1-2

Localisation :
Intérieure

Remarques / Observations

Quelques tiges d'ancrage pliées et écrous desserrés.

Recomm. no : 10011



Photo no.:
JC_5-Rav_140605_HA_114

Identification

Élément / Description:
Tablier

Sous-élément / type :
Glissière intérieure
-

Localisation

Travée / axe : 3-4

Localisation :
Intérieure

Remarques / Observations

1 écrou manquant.

Recomm. no : 10011



Photo no.:
JC_5-Rav_140605_HA_117

Identification

Élément / Description:
Tablier

Sous-élément / type :
Glissière intérieure
-

Localisation

Travée / axe : 5-6

Localisation :
Intérieure

Remarques / Observations

Glissière endommagée affectant de façon importante le niveau de protection.

Recomm. no : 10009



Photo no.:
JC_5-Rav_140605_HA_112

Identification

Élément / Description:
Tablier

Sous-élément / type :
Drainage
-

Localisation

Travée / axe : 1-2

Localisation :
Intérieure

Remarques / Observations

Drain intérieur obstrué ou désaffecté par du béton.

Recomm. no :



Section 5 – Pavillon

Photo no.:
JC_5-Pav_140605_HA_095

Identification

Élément / Description:
Générale

Sous-élément / type :

Localisation

Travée / axe :

Localisation :

Remarques / Observations

Vue générale du Pavillon.



Recomm. no :

Photo no.:
JC_5-Pav_140806_VD_003

Identification

Élément / Description:
Générale

Sous-élément / type :
Aménagement extérieur

Localisation

Travée / axe : 19A-19B

Localisation :

Remarques / Observations

Déversement de la glissière à l'entrée de l'entrepôt à sel et GTOG non raccordé au Pavillon.



Recomm. no : 10206

Photo no.:
JC_5-Pav_140806_VD_001

Identification

Élément / Description:
Générale

Sous-élément / type :
Murs extérieurs

Localisation

Travée / axe : 19A-19B

Localisation :

Remarques / Observations

Murs extérieurs : Éclatement du béton suite à des travaux d'écaillage, fissures polygonales moyennes à importantes, délaminage et trace de rouille.

Recomm. no : 6718

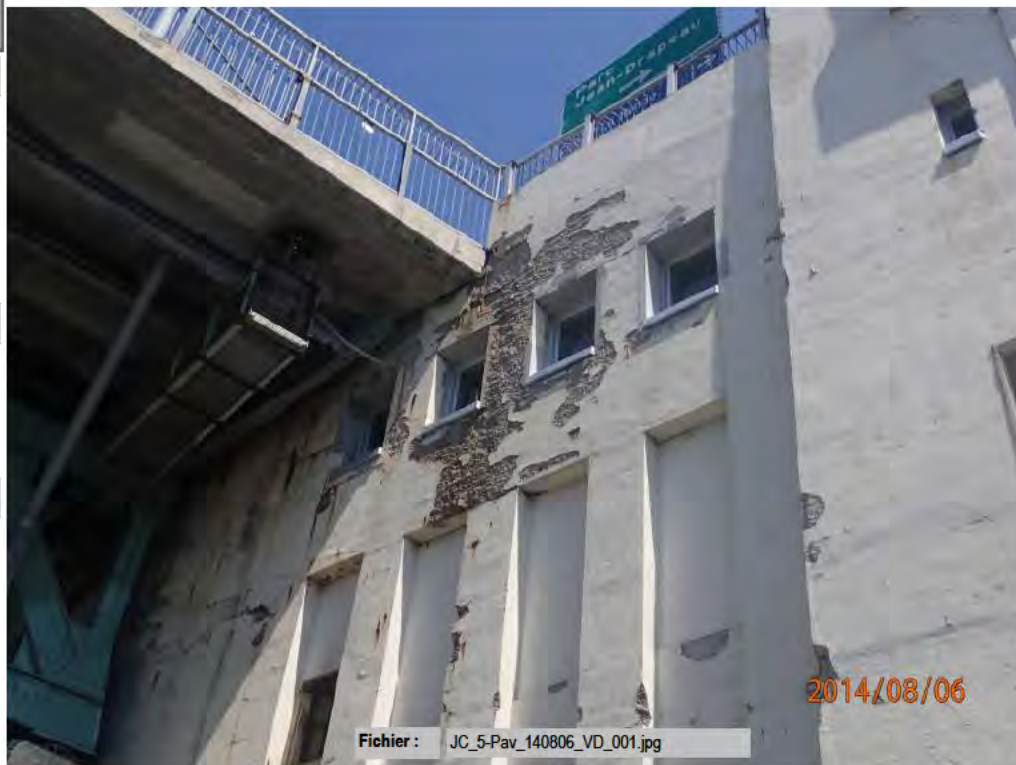


Photo no.:
JC_5-Pav_140806_VD_002

Identification

Élément / Description:
Générale

Sous-élément / type :
Aménagement extérieur

Localisation

Travée / axe : 19A-19B

Localisation :

Remarques / Observations

Aménagement extérieur favorisant l'écoulement d'eau dans l'entrepôt à sel et sous l'entrepôt à sel.

Recomm. no : 9578



Photo no.:
JC_5-Pav_140411_HA_020

Identification

Élément / Description:
Dalle - Entrepôt à sel

Sous-élément / type :
Étaie

Localisation

Travée / axe : 19A-19B

Localisation :
Sous l'entrepôt à sel

Remarques / Observations

Étaie de la dalle de l'entrepôt à sel installé sur des blocs de béton non stables.



Recomm. no : 9580, 10205

Photo no.:
JC_5-Pav_140411_HA_045

Identification

Élément / Description:
Dalle

Sous-élément / type :

Localisation

Travée / axe : 19A-19B

Localisation :
Rez-de-Chaussée

Remarques / Observations

Fissures importantes à très importantes localisées au périmètre de la dalle de la grande salle et du rez-de-chaussée (fissures instrumentées).



Recomm. no : 10007



Photo no.: JC_5-Pav_140411_HA_050	
Identification	
Élément / Description: Plancher Rez-de-chaussée	
Sous-élément / type : Colonnes en acier (2 à 11)	
Localisation	
Travée / axe : Axe 02-11	
Localisation : Rez-de-Chaussée	
Remarques / Observations	
Fissures importantes à très importantes localisées au périmètre de la dalle de la grande salle et du rez-de-chaussée (fissures instrumentées).	
Recomm. no : 10207	

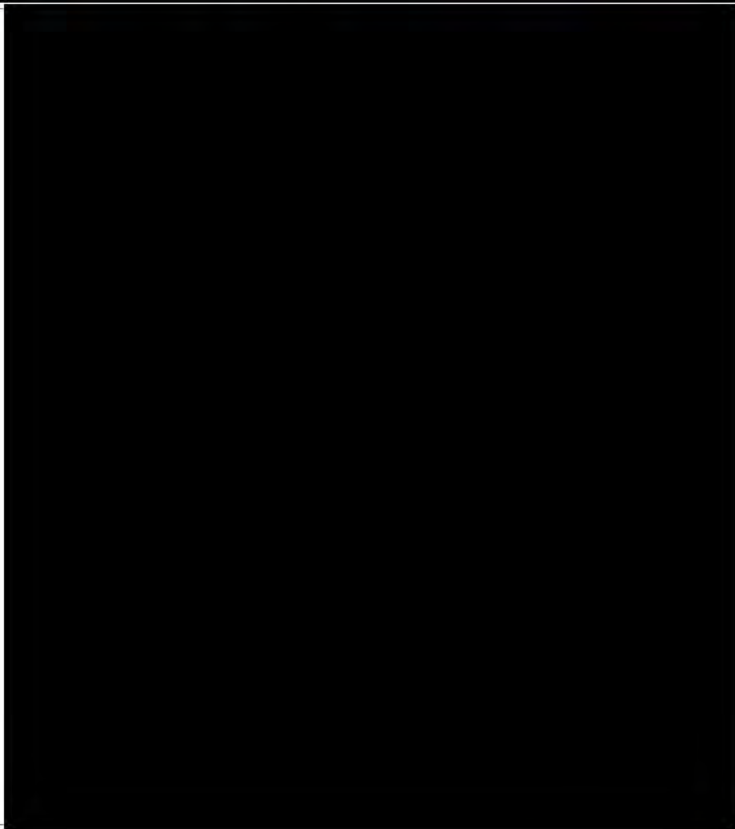
Photo no.: JC_5-Pav_140411_HA_077	
Identification	
Élément / Description: Colonne en acier - Axe 1	
Sous-élément / type : Colonne enrobé de béton	
Localisation	
Travée / axe :	
Localisation : Axe 1 - Mur Nord	
Remarques / Observations	
Travaux de renforcement des murs nord et sud réalisés en 2013; murs rattachés aux colonnes d'extrémité.	
Recomm. no :	

Photo no.: JC_5-Pav_140411_HA_098	
Identification	
Élément / Description: Mezzanines	
Sous-élément / type : Plancher	
Localisation	
Travée / axe :	
Localisation : Mezzanine Ouest	
Remarques / Observations	
Fissures importantes et éclatement avec armatures visibles corrodées dans la dalle du plancher des mezzanines.	
Recomm. no : 10007	

Photo no.: JC_5-Pav_140411_HA_096	
Identification	
Élément / Description: Mezzanines	
Sous-élément / type : Plancher	
Localisation	
Travée / axe :	
Localisation : Mezzanines	
Remarques / Observations	
Fissures importantes et éclatement avec armatures visibles corrodées dans la dalle du plancher des mezzanines.	
Recomm. no : 10007	

Fichier : JC_5-Pav_140411_HA_096.jpg

Photo no.:
JC_5-Pav_140411_HA_047

Identification

Élément / Description:
Dalle

Sous-élément / type :

Localisation

Travée / axe : 19A-19B

Localisation :
Rez-de-Chaussé

Remarques / Observations

Dalle du rez-de-chaussée :
Désagrégation et écaillage important à très important localisé affectant de façon très importante sa capacité à supporter les charges. Pertes de section importantes des barres d'armature.

Recomm. no : 10007



Photo no.:
JC_5-Pav_140411_HA_276

Identification

Élément / Description:
Tablier

Sous-élément / type :
Surface de roulement

Localisation

Travée / axe : Axe 02-11

Localisation :

Remarques / Observations

Travaux de pavage réalisés en 2012.
Ressuage dans les voies 4 et 5.

Recomm. no :

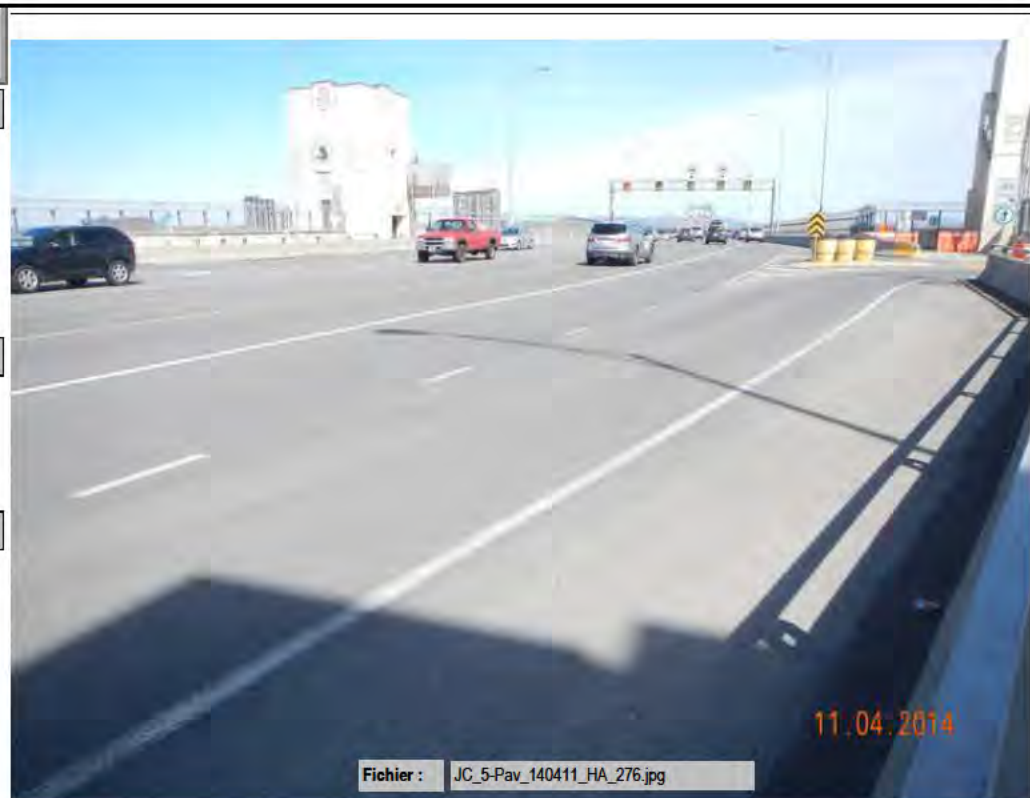


Photo no.:
JC_5-Pav_140411_HA_137

Identification

Élément / Description:
Plancher Mezzanine ouest

Sous-élément / type :
Colonnes en acier (2 à 11)

Localisation

Travée / axe : Axe 02-11

Localisation :
ouest

Remarques / Observations

Fissures transversales étroites dans le nouveau béton.

Recomm. no :



Photo no.:
JC_5-Pav_140411_HA_109

Identification

Élément / Description:
Plancher Mezzanine sud

Sous-élément / type :
Colonnes en acier Axe 12

Localisation

Travée / axe : Axe 11-12

Localisation :
sud

Remarques / Observations

Délamination et éclatement avec armatures visibles corrodées importantes à très importantes de l'ancienne dalle (non structural).

Recomm. no : 9898



Photo no.:
JC_5-Pav_140403_HA_202

Identification

Élément / Description:
Tablier

Sous-élément / type :
Garde-fou aval
-

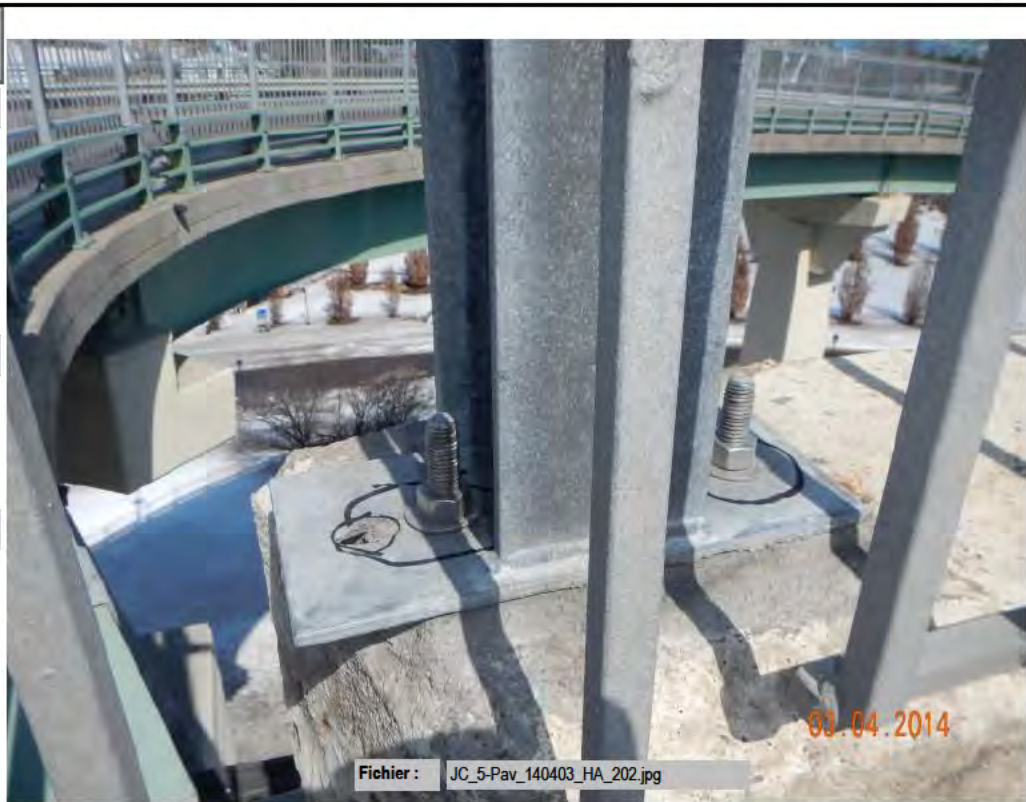
Localisation

Travée / axe : 19A-19B

Localisation :
Poteau 19

Remarques / Observations

1 poteau instable, mal-ancré au béton.



Recomm. no : 9575

Photo no.:
JC_5-Pav_140411_HA_186

Identification

Élément / Description:
Tablier

Sous-élément / type :
Garde-fou aval
-

Localisation

Travée / axe : Axe 02-11

Localisation :

Remarques / Observations

Délamination et éclatement du béton à plusieurs endroits.



Recomm. no : 10008



Photo no.:
JC_5-Pav_140401_HA_160

Identification

Élément / Description:
Tablier

Sous-élément / type :
Garde-fou amont

Localisation

Travée / axe : 19A-19B

Localisation :
Panneau 9-10

Remarques / Observations

Quelques barottins légèrement déformés par impact.



Fichier : JC_5-Pav_140401_HA_160.jpg

Recomm. no :

Photo no.:
JC_5-Pav_140411_HA_187

Identification

Élément / Description:
Tablier

Sous-élément / type :
Glissière aval

Localisation

Travée / axe : Axe 02-11

Localisation :

Remarques / Observations

3 poteaux de lisse endommagés.



Fichier : JC_5-Pav_140411_HA_187.jpg

Recomm. no : 8807

Photo no.:
JC_5-Pav_140411_HA_270

Identification

Élément / Description:
Tablier

Sous-élément / type :
Glissière amont

Localisation

Travée / axe : Axe 02-11

Localisation :

Remarques / Observations

Fissures verticales filiformes sur toute la hauteur de la glissière visible sur l'ensemble du pavillon.



Recomm. no :

Photo no.:
JC_5-Pav_140411_HA_261

Identification

Élément / Description:
Tablier

Sous-élément / type :
Glissière amont

Localisation

Travée / axe : Axe 02-11

Localisation :

Remarques / Observations

Extrémité de la glissière endommagée, début abrupt sans transition de rigidité.



Recomm. no : 10208

Photo no.:
JC_5-Pav_140411_HA_263

Identification

Élément / Description:
Tablier

Sous-élément / type :
Glissière amont
-

Localisation

Travée / axe : Axe 02-11

Localisation :

Remarques / Observations

5 poteaux de la lisse endommagés.



Recomm. no : 8807

Photo no.:
JC_5-Pav_140411_HA_066

Identification

Élément / Description:
Tablier

Sous-élément / type :
Drainage
-

Localisation

Travée / axe : Axe 02-11

Localisation :
1ier étage

Remarques / Observations

Pentes des conduites de drainages du tablier à l'intérieur de la grande salle inadéquate affectant de façon importante la canalisation des eaux et favorisant l'accumulation de débris et causant des accumulations sur la dalle du 1er étage.

Recomm. no : 9562, 9701



Photo no.:
JC_5-Pav_140411_HA_068

Identification

Élément / Description:
Tablier

Sous-élément / type :
Drainage

Localisation

Travée / axe : Axe 02-11

Localisation :
1er étage

Remarques / Observations

Pentes des conduites de drainages du tablier à l'intérieur de la grande salle inadéquate affectant de façon importante la canalisation des eaux et favorisant l'accumulation de débris et causant des accumulations sur la dalle du 1er étage.

Recomm. no : 9701



Fichier : JC_5-Pav_140411_HA_068.jpg

Photo no.:
JC_5-Pav_140411_HA_122

Identification

Élément / Description:
Plancher Mezzanine ouest

Sous-élément / type :
Colonnes en acier (2 à 11)

Localisation

Travée / axe : Axe 02-11

Localisation :
ouest

Remarques / Observations

Corrosion moyenne à très importante localisée, principalement due à de l'infiltration d'eau au travers de la dalle.

Recomm. no : 10183



Fichier : JC_5-Pav_140411_HA_122.jpg

Photo no.:
JC_5-Pav_140411_HA_143

Identification

Élément / Description:
Plancher Premier étage

Sous-élément / type :
Colonnes en acier (2 à 11)

Localisation

Travée / axe : Axe 02-11

Localisation :

Remarques / Observations

Corrosion moyenne à très importante localisée, principalement due à de l'infiltration d'eau au travers de la dalle.

Recomm. no : 10183

Photo no.:
JC_5-Pav_140411_HA_080

Identification

Élément / Description:
Plancher Premier étage

Sous-élément / type :
Colonnes en acier (2 à 11)

Localisation

Travée / axe : Axe 02-11

Localisation :

Remarques / Observations

Déformation par impact d'une poutre transversale supportant la mezzanine nord (passage piétonnier).

Recomm. no :

Photo no.:
JC_5-Pav_140411_HA_073

Identification

Élément / Description:
Plancher Premier étage

Sous-élément / type :
Colonnes en acier (2 à 11)

Localisation

Travée / axe : Axe 02-11

Localisation :

Remarques / Observations

Désalignement léger d'une colonne à l'extrémité nord de la grande salle supportant la mezzanine.

Recomm. no :

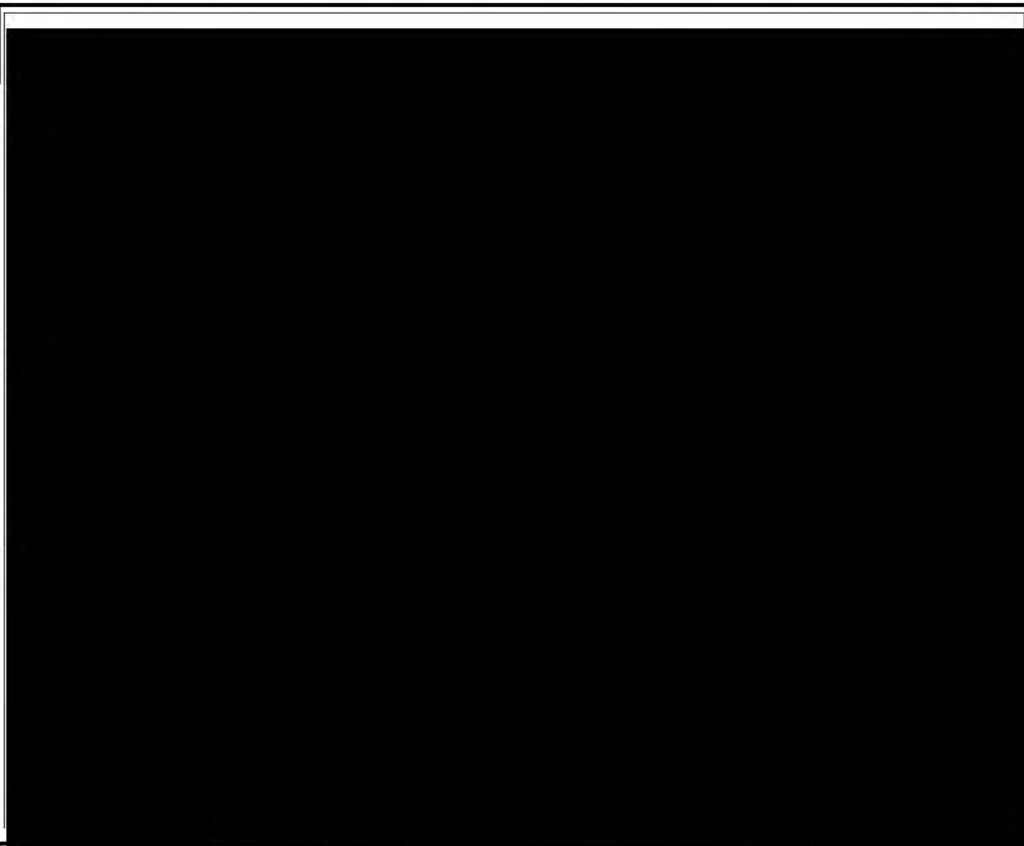


Photo no.:
JC_5-Pav_140411_HA_110

Identification

Élément / Description:
Plancher Mezzanine sud

Sous-élément / type :
Colonnes en acier Axe 12

Localisation

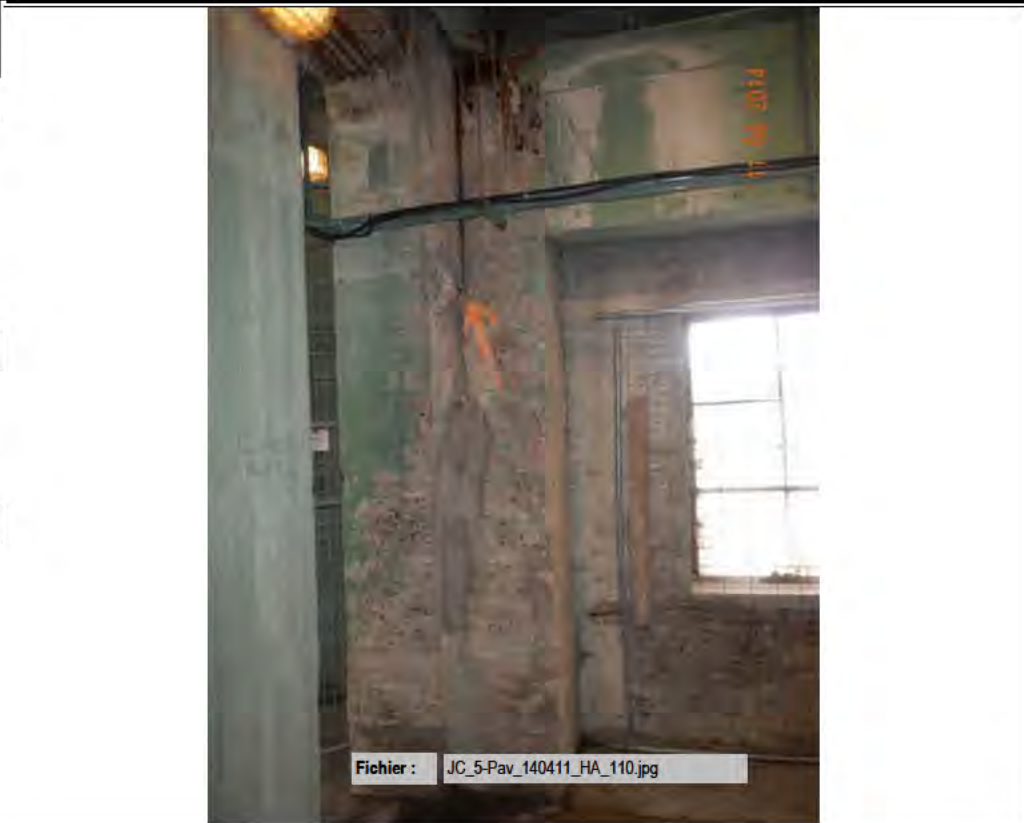
Travée / axe : Axe 11-12

Localisation :
sud

Remarques / Observations

Colonne enrobée de béton (protection incendie) rendant inaccessibles les colonnes en acier.

Recomm. no :



Section 6

Photo no.:
JC_6_140724_SD_001

Identification

Élément / Description:
Générale

Sous-élément / type :

Localisation

Travée / axe : 19A-23

Localisation :

Remarques / Observations

Vue générale de la section 6.



Recomm. no :

Photo no.:
JC_6_140429_VL_043

Identification

Élément / Description:
Piles

Sous-élément / type :

Piles - Colonnes

Localisation

Travée / axe : Axe 19B

Localisation :

Face Nord

Remarques / Observations

Fissures polygonales moyennes.
Délaminages, éclatements et désagrégation importante.



Recomm. no : 10012

Photo no.:
JC_6_140429_VL_044

Identification

Élément / Description:
Piles

Sous-élément / type :
Piles - Colonnes
-

Localisation

Travée / axe : Axe 19B

Localisation :
Face Nord

Remarques / Observations

Fissures polygonales moyennes.
Délaminages, éclatements et désagrégation importante.

Recomm. no : 10012



Photo no.:
JC_6_140429_VL_045

Identification

Élément / Description:
Piles

Sous-élément / type :
Piles
-

Localisation

Travée / axe : Axe 20

Localisation :
Face Sud

Remarques / Observations

Désagrégation légère à importante.

Recomm. no :

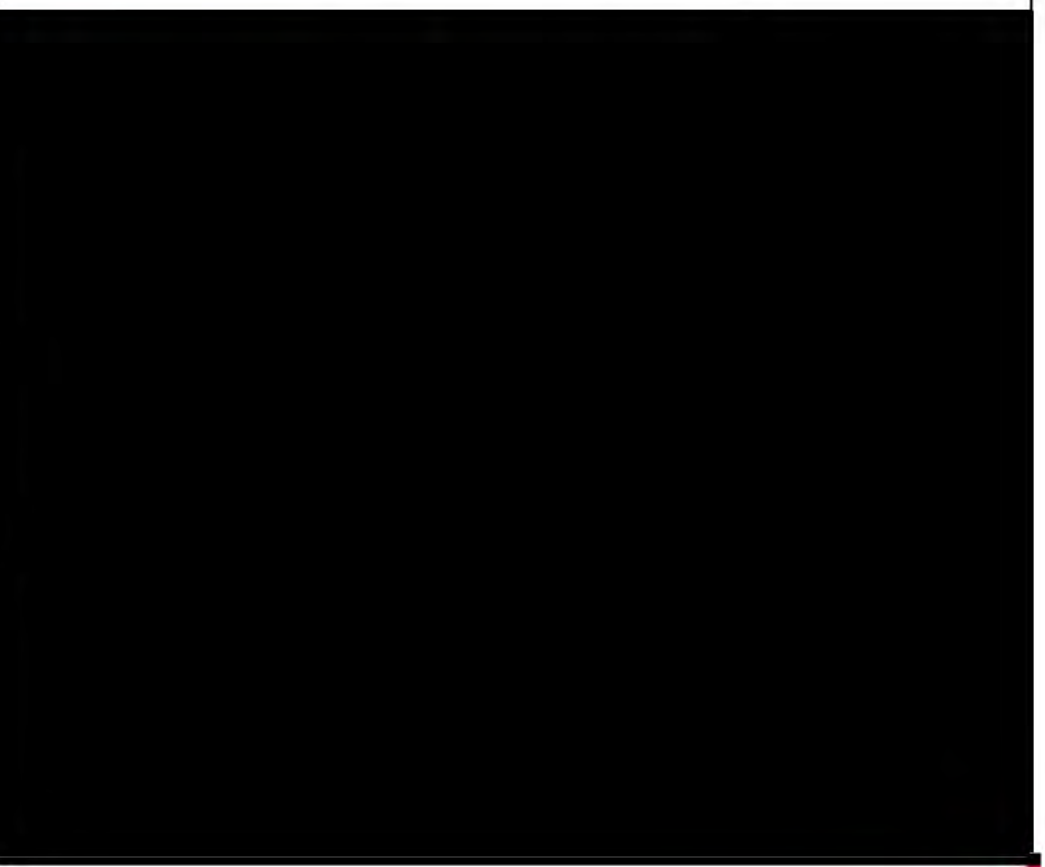


Photo no.: JC_6_140429_VL_046	
Identification	
Élément / Description: Piles	
Sous-élément / type : Piles	
Localisation	
Travée / axe : Axe 20	
Localisation : Face Nord	
Remarques / Observations	
Désagrégation légère à importante.	
Recomm. no :	


Photo no.: JC_6_140429_VL_049	
Identification	
Élément / Description: Piles	
Sous-élément / type : Piles	
Localisation	
Travée / axe : Axe 21	
Localisation : Face Sud	
Remarques / Observations	
Désagréations légères à très importantes du béton. Désagrégation moyenne par perte de mortier et dégradation des pierres, sur 100% de la surface de la maçonnerie. Fissures verticales de 1mm sur la corniche. Délaminage du béton à quelques endroits.	
Recomm. no : 10188	




Photo no.: JC_6_140429_VL_050	
Identification	
Élément / Description: Piles	
Sous-élément / type : Piles	
Localisation	
Travée / axe : Axe 21	
Localisation : Face Sud	
Remarques / Observations	
Désagrégrations légères à très importantes du béton. Désagrégration moyenne par perte de mortier et dégradation des pierres, sur 100% de la surface de la maçonnerie. Fissures verticales de 1mm sur la corniche. Délaminage du béton à quelques endroits.	
Recomm. no : 10188	


Photo no.: JC_6_140429_VL_051	
Identification	
Élément / Description: Piles	
Sous-élément / type : Piles	
Localisation	
Travée / axe : Axe 21	
Localisation : Face Amont	
Remarques / Observations	
Désagrégrations légères à très importantes du béton. Désagrégration moyenne par perte de mortier et dégradation des pierres, sur 100% de la surface de la maçonnerie. Fissures verticales de 1mm sur la corniche. Délaminage du béton à quelques endroits.	
Recomm. no :	

Photo no.:
JC_6_140429_VL_052

Identification

Élément / Description:

Piles

Sous-élément / type :

Piles

-

Localisation

Travée / axe : Axe 22

Localisation :

Face Sud

Remarques / Observations

Fissuration polygonale sur les surfaces de béton réparées, correspondant à 20% de la surface de la pile. Désagrégation importante sur 20% des surfaces de la maçonnerie. Désagrégation légère à importante des surfaces de béton, principalement sous la corniche.

Recomm. no :



Fichier : JC_6_140429_VL_052.jpg

Photo no.:
JC_6_140429_VL_053

Identification

Élément / Description:

Piles

Sous-élément / type :

Piles

-

Localisation

Travée / axe : Axe 22

Localisation :

Face Amont

Remarques / Observations

Fissuration polygonale sur les surfaces de béton réparées, correspondant à 20% de la surface de la pile. Désagrégation importante sur 20% des surfaces de la maçonnerie. Désagrégation légère à importante des surfaces de béton, principalement sous la corniche.

Recomm. no : 10188



Fichier : JC_6_140429_VL_053.jpg


Photo no.: JC_6_140429_VL_054	
Identification	
Élément / Description: Piles	
Sous-élément / type : Piles	
Localisation	
Travée / axe : Axe 22	
Localisation : Face Nord	
Remarques / Observations	
Fissuration polygonale sur les surfaces de béton réparées, correspondant à 20% de la surface de la pile. Désagrégation importante sur 20% des surfaces de la maçonnerie. Désagrégation légère à importante des surfaces de béton, principalement sous la corniche.	
Recomm. no :	


Photo no.: JC_6_140429_VL_048	
Identification	
Élément / Description: Piles	
Sous-élément / type : Assises	
Localisation	
Travée / axe : Axe 20	
Localisation :	
Remarques / Observations	
Élément inaccessible en raison des travaux de réfection à proximité.	
Recomm. no :	

Photo no.:
JC_6_140428_VL_004

Identification

Élément / Description:
Piles

Sous-élément / type :
Assises
-

Localisation

Travée / axe : Axe 21

Localisation :

Remarques / Observations

Délaminage sous les appareils d'appui aval sur 2% des surfaces. Fissures polygonales inférieures à 0.8mm sur 98% des surfaces.



Recomm. no :

Photo no.:
JC_6_140428_VL_146

Identification

Élément / Description:
Piles

Sous-élément / type :
Assises
-

Localisation

Travée / axe : Axe 22

Localisation :

Remarques / Observations

Fissuration polygonale sur les surfaces de béton. Éclatements et désagrégation importante sur 2% de la surface.



Recomm. no :



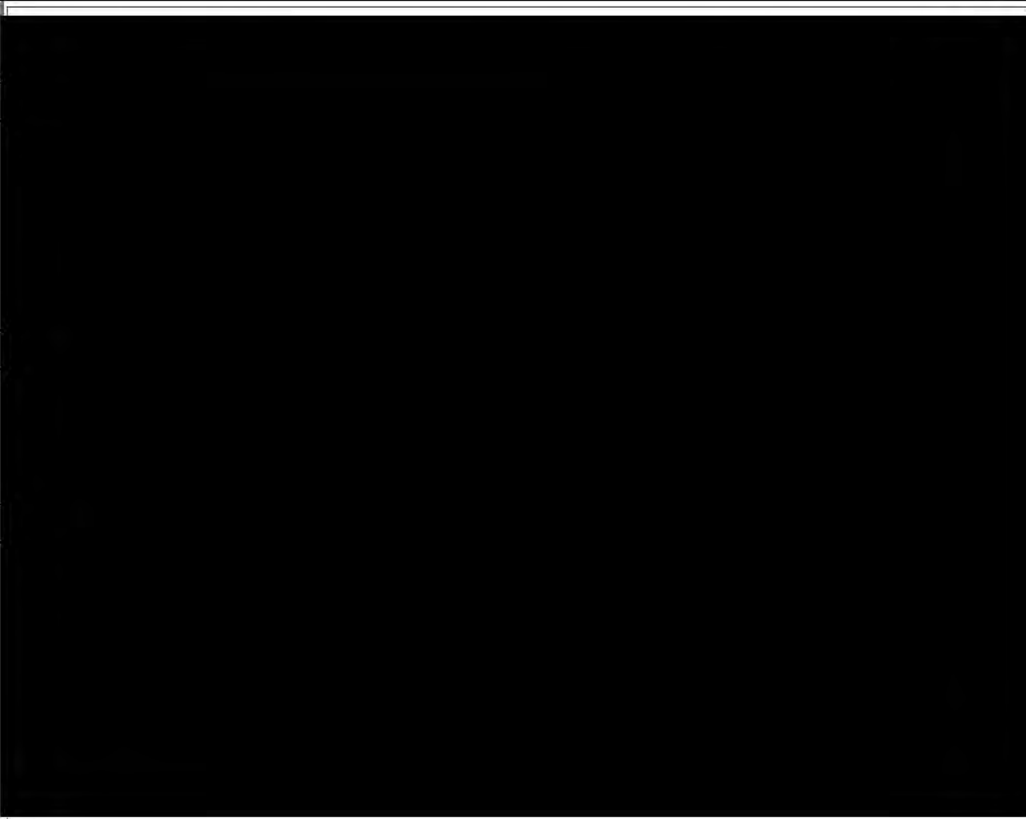
Photo no.: JC_6_140429_VL_042	
Identification	
Élément / Description: Piles	
Sous-élément / type : Assises inférieures	
-	
Localisation	
Travée / axe : Axe 23	
Localisation :	
Remarques / Observations	
Élément inaccessible en raison des travaux de réfection an cours.	
Recomm. no :	


Photo no.: JC_6_140429_VL_047	
Identification	
Élément / Description: Piles	
Sous-élément / type : Appareils d'appui fixes	
-	
Localisation	
Travée / axe : Axe 20	
Localisation :	
Remarques / Observations	
Élément inaccessible en raison des travaux de réfection en cours.	
Recomm. no : 10187	

Photo no.:
JC_6_140428_VL_145

Identification

Élément / Description:
Piles

Sous-élément / type :
Appareils d'appui sud fixes

Localisation

Travée / axe : Axe 22

Localisation :
Amont

Remarques / Observations

Corrosion moyenne sur la surface des écrous. Restriction appréciable de la rotation à la partie sphérique.



Recomm. no : 10187

Photo no.:
JC_6_140428_VL_003

Identification

Élément / Description:
Piles

Sous-élément / type :
Appareils d'appui nord mobiles

Localisation

Travée / axe : Axe 21

Localisation :
Aval

Remarques / Observations

Tiges d'ancrage coupées et arasées à la plaque de base, empêchant toute référence au mouvement par rapport à l'installation (typique aux 4 appareils). Les appareils d'appui des côtés nord et sud sont très rapprochés.



Recomm. no : 8530, 10185

Photo no.:
JC_6_140428_VL_002

Identification

Élément / Description:

Piles

Sous-élément / type :

Appareils d'appui sud mobiles

-

Localisation

Travée / axe : Axe 21

Localisation :

Remarques / Observations

Tiges d'ancrage coupées et arasées à la plaque de base, empêchant toute référence au mouvement par rapport à l'installation (typique aux 4 appareils). Les appareils d'appui des côtés nord et sud sont très rapprochés.

Recomm. no : 8530, 10185



Fichier : JC_6_140428_VL_002.jpg

Photo no.:
JC_6_140428_VL_144

Identification

Élément / Description:

Piles

Sous-élément / type :

Appareils d'appui nord mobiles

-

Localisation

Travée / axe : Axe 22

Localisation :

Remarques / Observations

Tiges d'ancrage coupées et arasées à la plaque de base, empêchant toute référence au mouvement par rapport à l'installation (typique aux 4 appareils).

Recomm. no : 8530



Fichier : JC_6_140428_VL_144.jpg

Photo no.:

JC_6_140721_HA_018

Identification

Élément / Description:

Piles

Sous-élément / type :

Joint de dilatation

-

Localisation

Travée / axe : Axe 21

Localisation :

Trottoir amont

Remarques / Observations

2 boulons manquants sur la plaque de recouvrement du trottoir amont et aval.

Recomm. no : 10184



Photo no.:

JC_6_140721_HA_027

Identification

Élément / Description:

Piles

Sous-élément / type :

Joint de dilatation

-

Localisation

Travée / axe : Axe 22

Localisation :

Trottoir aval

Remarques / Observations

2 boulons manquants sur la plaque de recouvrement du trottoir aval.

Recomm. no : 10184



Photo no.:
JC_6_140721_HA_003

Identification

Élément / Description:
Tablier

Sous-élément / type :
Surface de roulement
-

Localisation

Travée / axe : 19B-20
Localisation :

Remarques / Observations

Travaux de pavage réalisés en 2012.
Ressuage dans les voies 4 et 5.



Recomm. no :

Photo no.:
JC_6_140807_HA_019

Identification

Élément / Description:
Tablier

Sous-élément / type :
Platelage
-

Localisation

Travée / axe : 19B-20
Localisation :
Amont

Remarques / Observations

Fissures étroites des cachetages de
précontrainte transversale et trace
d'humidité.



Recomm. no :



Photo no.:
JC_6_140721_HA_005

Identification

Élément / Description:
Tablier

Sous-élément / type :
Trottoir aval

Localisation

Travée / axe : 19B-20

Localisation :

Remarques / Observations

Fissures filiformes diagonales vis-à-vis cachetage de précontrainte visible à quelques endroits dans la section 6.



Recomm. no :

Photo no.:
JC_6_140721_HA_014

Identification

Élément / Description:
Tablier

Sous-élément / type :
Trottoir aval

Localisation

Travée / axe : 20-21

Localisation :

Remarques / Observations

Fissures filiformes diagonales vis-à-vis cachetage de précontrainte visible à quelques endroits dans la section 6.



Recomm. no :

Photo no.:
JC_6_140331_HA_006

Identification

Élément / Description:
Tablier

Sous-élément / type :
Garde-fou amont

Localisation

Travée / axe : 19B-20

Localisation :
Poteau 16 - Amont

Remarques / Observations

Distance de rive insuffisante entre des plaques d'assemblages de la lisse inférieure et les boulons à quelques endroits.

Recomm. no : 10162



Photo no.:
JC_6_140331_HA_229

Identification

Élément / Description:
Tablier

Sous-élément / type :
Garde-fou aval

Localisation

Travée / axe : 20-21

Localisation :
Poteau 36 - Aval

Remarques / Observations

Distance de rive insuffisante entre des plaques d'assemblages de la lisse inférieure et les boulons à quelques endroits.

Recomm. no : 10162



Photo no.:
JC_6_140331_HA_241

Identification

Élément / Description:
Tablier

Sous-élément / type :
Garde-fou aval
-

Localisation

Travée / axe : 22-23

Localisation :
Poteau 1 - Aval

Remarques / Observations

Modification au chalumeau relevée à plusieurs endroits des plaques d'assemblage des lisses inférieures aux poteaux.

Recomm. no : 10162



Photo no.:
JC_6_140331_HA_244

Identification

Élément / Description:
Tablier

Sous-élément / type :
Garde-fou aval
-

Localisation

Travée / axe : 22-23

Localisation :
Poteau 33 - Aval

Remarques / Observations

Modification au chalumeau relevée à plusieurs endroits des plaques d'assemblage des lisses inférieures aux poteaux.

Recomm. no : 10162



Photo no.:
JC_6_140331_HA_225

Identification

Élément / Description:
Tablier

Sous-élément / type :
Garde-fou aval
-

Localisation

Travée / axe : 20-21

Localisation :
Poteau 8 - Aval

Remarques / Observations

Perforation de la lisse inférieure, près du poteau 8 affectant de façon importante le niveau de protection offert.

Recomm. no : 10005, 10161



Fichier : JC_6_140331_HA_225.jpg

Photo no.:
JC_6_140331_HA_011

Identification

Élément / Description:
Tablier

Sous-élément / type :
Garde-fou amont
-

Localisation

Travée / axe : 19B-20

Localisation :
Poteau 17 - Amont

Remarques / Observations

Distance de rive insuffisante entre des plaques d'assemblages de la lisse inférieure et les boulons à quelques endroits.

Recomm. no : 10029, 10162



Fichier : JC_6_140331_HA_011.jpg

Photo no.:
JC_6_140331_HA_024

Identification

Élément / Description:
Tablier

Sous-élément / type :
Garde-fou amont

Localisation

Travée / axe : 21-22

Localisation :
Poteau 41

Remarques / Observations

Distance de rive insuffisante entre des plaques d'assemblages de la lisse inférieure et les boulons à quelques endroits.



Fichier : JC_6_140331_HA_024.jpg

Recomm. no : 10162

Photo no.:
JC_6_140331_HA_002

Identification

Élément / Description:
Tablier

Sous-élément / type :
Garde-fou amont

Localisation

Travée / axe : 19B-20

Localisation :
Poteau 1 - Amont

Remarques / Observations

1 boulon manquant, poteau 1 affectant de façon importante le niveau de protection offert.



Fichier : JC_6_140331_HA_002.jpg

Recomm. no : 9909

Photo no.:
JC_6_140331_HA_007

Identification

Élément / Description:
Tablier

Sous-élément / type :
Garde-fou amont

Localisation

Travée / axe : 19B-20

Localisation :
Poteau 16 - Amont

Remarques / Observations

Modification au chalumeau relevée à plusieurs endroits des plaques d'assemblage des lisses inférieures aux poteaux.

Recomm. no : 10162



Fichier : JC_6_140331_HA_007.jpg

Photo no.:
JC_6_140331_HA_017

Identification

Élément / Description:
Tablier

Sous-élément / type :
Garde-fou amont

Localisation

Travée / axe : 19B-20

Localisation :
Axe 20

Remarques / Observations

Perforation d'un manchon, axe 20.

Recomm. no : 10005, 10161



Fichier : JC_6_140331_HA_017.jpg

Photo no.:
JC_6_140331_HA_046

Identification

Élément / Description:

Tablier

Sous-élément / type :

Garde-fou amont

Localisation

Travée / axe : 22-23

Localisation :

Poteau 41

Remarques / Observations

1 écrou desserré, poteau 41.



Recomm. no : 9575, 9909

Photo no.:
JC_6_140331_HA_035

Identification

Élément / Description:

Tablier

Sous-élément / type :

Garde-fou amont

Localisation

Travée / axe : 22-23

Localisation :

Poteau 27

Remarques / Observations

Modification au chalumeau relevée à plusieurs endroits des plaques d'assemblage des lisses inférieures aux poteaux.



Recomm. no : 10162

Photo no.:
JC_6_140331_HA_036

Identification

Élément / Description:

Tablier

Sous-élément / type :

Garde-fou amont

Localisation

Travée / axe : 22-23

Localisation :

Poteau 27

Remarques / Observations

Modification au chalumeau relevée à plusieurs endroits des plaques d'assemblage des lisses inférieures aux poteaux.

Recomm. no : 10162



Photo no.:
JC_6_140331_HA_041

Identification

Élément / Description:

Tablier

Sous-élément / type :

Garde-fou amont

Localisation

Travée / axe : 22-23

Localisation :

Poteau 38

Remarques / Observations

Perforation d'une section de lisse inférieure, près du poteau 38 affectant de façon très importante sa capacité.

Recomm. no : 9575, 10005



Photo no.:
JC_6_140807_HA_018

Identification

Élément / Description:
Tablier

Sous-élément / type :
Drainage

Localisation

Travée / axe : 19B-20

Localisation :

Remarques / Observations

Descente de drainage éclaboussant le remblai et causant des dommages au béton de la pile 19B.



Recomm. no : 10210

Photo no.:
JC_6_140428_VL_099

Identification

Élément / Description:
Poutres transversales

Sous-élément / type :
Poutres transversales nord
PT-11

Localisation

Travée / axe : 20-21

Localisation :

Remarques / Observations

Corrosion moyenne à importante et déformations par corrosion des semelles inférieures.



Recomm. no : 10186

Photo no.:
JC_6_140429_VL_040

Identification

Élément / Description:
Poutres transversales

Sous-élément / type :
Poutres transversales nord

PT-11

Localisation

Travée / axe : 22-23

Localisation :

Remarques / Observations

Corrosion moyenne à importante et déformations par corrosion des semelles inférieures.

Recomm. no : 10186

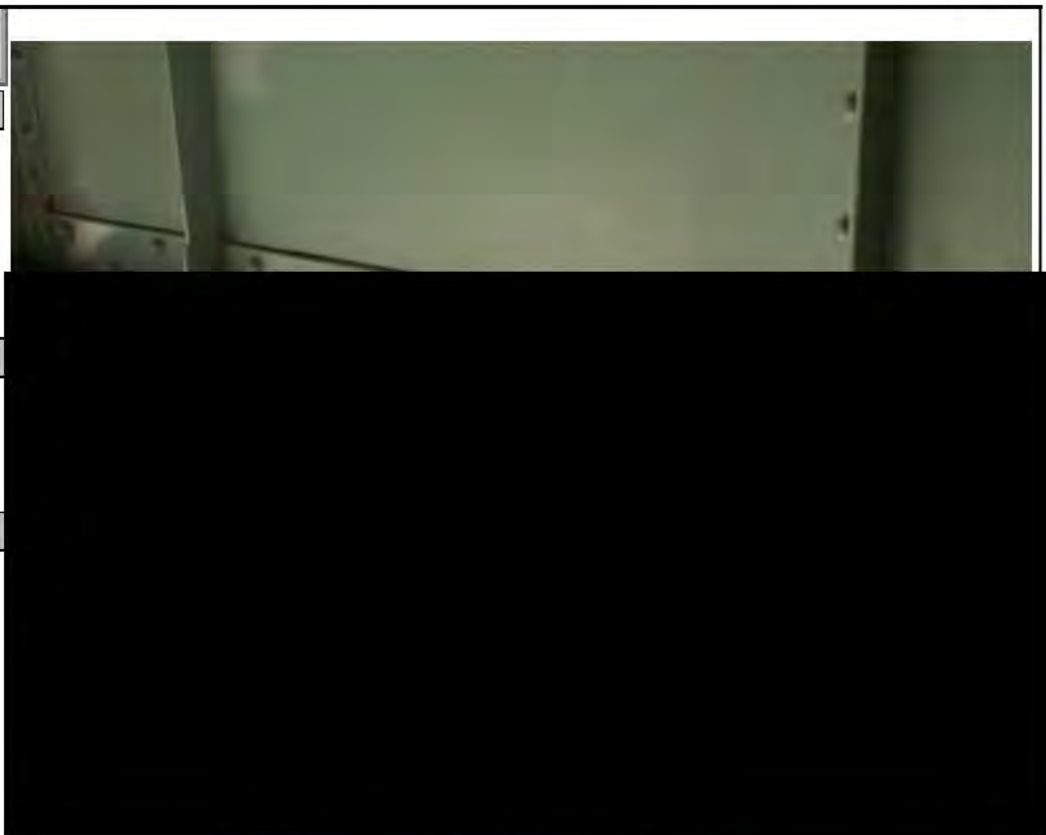


Photo no.:
JC_6_140807_HA_007

Identification

Élément / Description:
Poutre de transfert

Sous-élément / type :
Poutre de transfert

-

Localisation

Travée / axe : 19B-20

Localisation :

Remarques / Observations

Rehaussement de cotes; travaux de renforcement réalisés en 2014.

Recomm. no :



Photo no.:
JC_6_140807_HA_008

Identification

Élément / Description:
Poutre de transfert

Sous-élément / type :
Poutre de transfert

Localisation

Travée / axe : 19B-20

Localisation :

Remarques / Observations

Rehaussement de cotes; travaux de renforcement réalisés en 2014.



Recomm. no :

Photo no.:
JC_6_140807_HA_020

Identification

Élément / Description:
Poutre de transfert

Sous-élément / type :
Appareils d'appui fixes (plaque d'a

Localisation

Travée / axe : 19B-20

Localisation :

Aval

Remarques / Observations

Rehaussement de cotes; travaux de remplacement des appareils d'appuis réalisés en 2014.



Recomm. no : 10186

Photo no.:
JC_6_140807_HA_031

Identification

Élément / Description:
Assises tablier

Sous-élément / type :
Assises centre

Localisation

Travée / axe : 21-22

Localisation :
PT-6 - 5V

Remarques / Observations

Fissures de cisaillement de 0.05 mm de part et d'autre de la poutre transversale PT6 à la nervure 5V.



Recomm. no :

Photo no.:
JC_6_140428_VL_037

Identification

Élément / Description:
Ferme aval

Sous-élément / type :
Corde inférieure
03 / 04

Localisation

Travée / axe : 19B-20

Localisation :
Aval

Remarques / Observations

Déformations par corrosion importantes à très importantes des plaques d'âmes, des cornières et des étrésoillons et perforation d'une cornière de la corde 3-4 pouvant réduire de façon importante sa capacité.



Recomm. no : 10186

Photo no.: JC_6_140428_VL_067	
Identification	
Élément / Description: Ferme aval	
Sous-élément / type : Corde inférieure 01 / 02	
Localisation	
Travée / axe : 20-21	
Localisation : Aval	
Remarques / Observations	
Rehaussement de cotes; travaux de renforcement des cordes 1-2, 2-3, 9-10 et 10-11 réalisés en 2014.	
Recomm. no :	


Photo no.: JC_6_140428_VL_073	
Identification	
Élément / Description: Ferme aval	
Sous-élément / type : Corde inférieure 02 / 03	
Localisation	
Travée / axe : 20-21	
Localisation : Aval	
Remarques / Observations	
Rehaussement de cotes; travaux de renforcement des cordes 1-2, 2-3, 9-10 et 10-11 réalisés en 2014.	
Recomm. no :	

Photo no.:
JC_6_140428_VL_116

Identification

Élément / Description:
Ferme aval

Sous-élément / type :
Corde inférieure
02 / 03

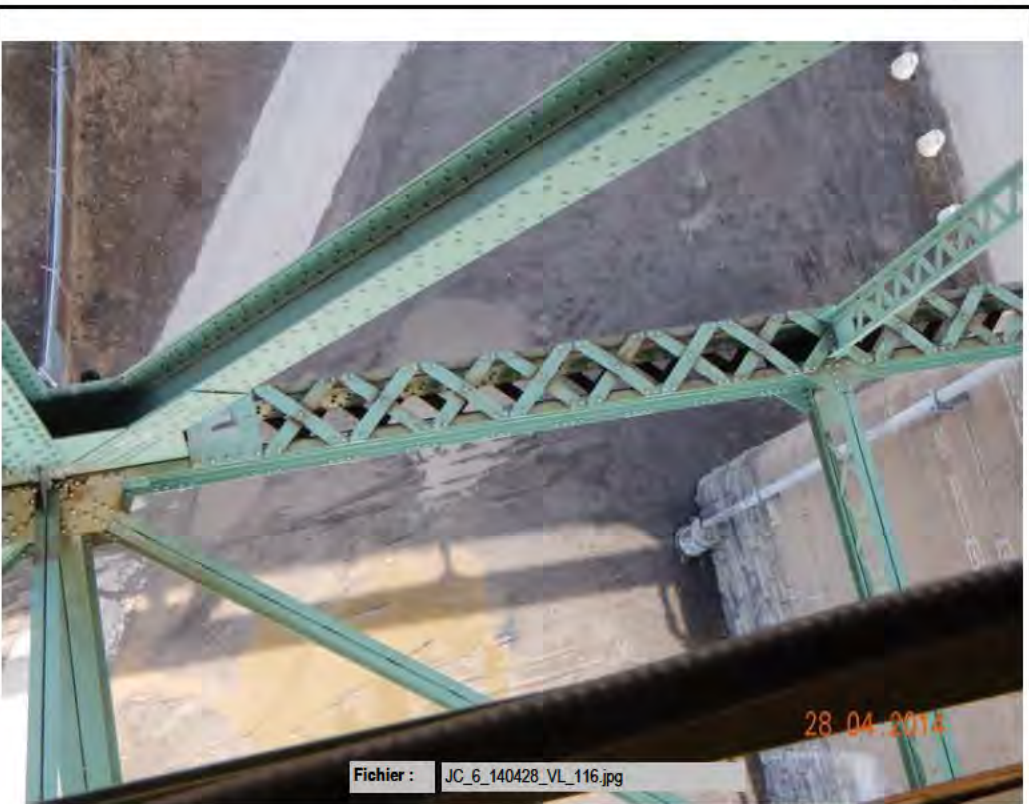
Localisation

Travée / axe : 21-22

Localisation :
Aval

Remarques / Observations

Rehaussement de cotes; travaux de renforcement des cordes 1-2, 2-3, 9-10 et 10-11 réalisés en 2014.



Recomm. no :

Photo no.:
JC_6_140429_VL_039

Identification

Élément / Description:
Ferme aval

Sous-élément / type :
Corde inférieure
10 / 11

Localisation

Travée / axe : 22-23

Localisation :
Aval

Remarques / Observations

Déformations par corrosion importantes des plaques d'âmes et des étrépillons des cordes inférieures 9-10 et 10-11.

Recomm. no : 10186

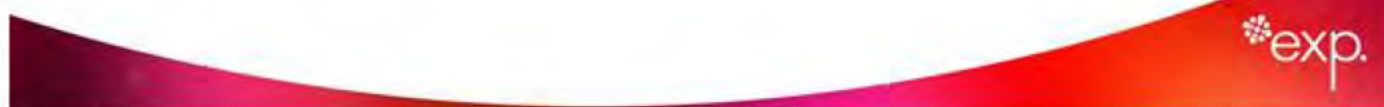


Photo no.:
JC_6_140429_VL_009

Identification

Élément / Description:
Ferme aval

Sous-élément / type :
Corde inférieure
02 / 03

Localisation

Travée / axe : 22-23

Localisation :
Aval

Remarques / Observations

Rehaussement de cotes; travaux de renforcement des cordes 1-2, 2-3, 9-10 et 10-11 réalisés en 2014.



Recomm. no : 10186

Photo no.:
JC_6_140428_VL_074

Identification

Élément / Description:
Ferme aval

Sous-élément / type :
Montants
03

Localisation

Travée / axe : 20-21

Localisation :
Aval

Remarques / Observations

Rehaussement de cotes; travaux de renforcement des montants 3, 5, 7, 9 et 11 réalisés en 2014.



Recomm. no :

Photo no.:
JC_6_140428_VL_079

Identification

Élément / Description:
Ferme aval

Sous-élément / type :
Montants
05

Localisation

Travée / axe : 20-21

Localisation :
Aval

Remarques / Observations

Rehaussement de cotes; travaux de renforcement des montants 3, 5, 7, 9 et 11 réalisés en 2014.



Fichier : JC_6_140428_VL_079.jpg

Recomm. no :

Photo no.:
JC_6_140428_VL_120

Identification

Élément / Description:
Ferme aval

Sous-élément / type :
Montants
05

Localisation

Travée / axe : 21-22

Localisation :
Aval

Remarques / Observations

Rehaussement de cotes; travaux de renforcement des montants 1, 3, 5, 7, 9 et 11 réalisés en 2014.



Fichier : JC_6_140428_VL_120.jpg

Recomm. no :



Photo no.:
JC_6_140428_VL_122

Identification

Élément / Description:
Ferme aval

Sous-élément / type :
Montants
07

Localisation

Travée / axe : 21-22
Localisation :
Aval

Remarques / Observations

Rehaussement de cotes; travaux de renforcement des montants 1, 3, 5, 7, 9 et 11 réalisés en 2014.



Fichier : JC_6_140428_VL_122.jpg

Recomm. no :

Photo no.:
JC_6_140429_VL_004

Identification

Élément / Description:
Ferme aval

Sous-élément / type :
Montants
01

Localisation

Travée / axe : 22-23
Localisation :
Aval

Remarques / Observations

Rehaussement de cotes; travaux de renforcement des montants 1, 3, 5, 7, 9 et 11 réalisés en 2014.



Fichier : JC_6_140429_VL_004.jpg

Recomm. no : 10186



Photo no.:
JC_6_140429_VL_010

Identification

Élément / Description:
Ferme aval

Sous-élément / type :
Montants
03

Localisation

Travée / axe : 22-23
Localisation :
Aval

Remarques / Observations

Rehaussement de cotes; travaux de renforcement des montants 1, 3, 5, 7, 9 et 11 réalisés en 2014.



Recomm. no :

Photo no.:
JC_6_140807_HA_021

Identification

Élément / Description:
Ferme aval

Sous-élément / type :
Assemblages corde sup.
04.5

Localisation

Travée / axe : 19B-20
Localisation :
Aval

Remarques / Observations

Rehaussement de cotes; travaux de renforcement des assemblages supérieures 2.5, 3.5 et 4.5 réalisés en 2014.



Recomm. no : 9508

Photo no.:
JC_6_140807_HA_022

Identification

Élément / Description:
Ferme aval

Sous-élément / type :
Assemblages corde inf.

03

Localisation

Travée / axe : 19B-20

Localisation :
Aval

Remarques / Observations

Pertes de matériau 6 à 8mm à la section de transfert de l'assemblage 3 avec la corde inférieure pouvant réduire de façon très importante sa capacité.

Recomm. no : 10186



Photo no.:
JC_6_140428_VL_072

Identification

Élément / Description:
Ferme aval

Sous-élément / type :
Assemblages corde inf.

03

Localisation

Travée / axe : 20-21

Localisation :
Aval

Remarques / Observations

Pertes de matériau de 6 à 12mm aux sections de transfert des assemblages 3, 5, 7, 9 et 10 avec la corde inférieure pouvant réduire de façon importante leur capacité.

Recomm. no : 9508



Photo no.:
JC_6_140428_VL_078

Identification

Élément / Description:
Ferme aval

Sous-élément / type :
Assemblages corde inf.
05

Localisation

Travée / axe : 20-21
Localisation :
Aval

Remarques / Observations

Pertes de matériau de 6 à 12mm aux sections de transfert des assemblages 3, 5, 7, 9 et 10 avec la corde inférieure pouvant réduire de façon importante leur capacité.



Recomm. no : 10186

Photo no.:
JC_6_140428_VL_064

Identification

Élément / Description:
Ferme aval

Sous-élément / type :
Assemblages corde inf.
01

Localisation

Travée / axe : 20-21
Localisation :
Aval

Remarques / Observations

Rehaussement de cotes; travaux de renforcement des assemblages 1, 4, 6, 8 et 11 réalisés en 2014.



Recomm. no :

Photo no.:
JC_6_140428_VL_075

Identification

Élément / Description:
Ferme aval

Sous-élément / type :
Assemblages corde inf.
04

Localisation

Travée / axe : 20-21

Localisation :
Aval

Remarques / Observations

Rehaussement de cotes; travaux de renforcement des assemblages 1, 4, 6, 8 et 11 réalisés en 2014.



Fichier : JC_6_140428_VL_075.jpg

Recomm. no : 10186

Photo no.:
JC_6_140807_HA_030

Identification

Élément / Description:
Ferme aval

Sous-élément / type :
Assemblages corde inf.
03

Localisation

Travée / axe : 21-22

Localisation :
Aval

Remarques / Observations

Pertes de matériau importantes aux sections de transfert de l'assemblage 3 avec la corde inférieure pouvant réduire de façon importante leur capacité.



Fichier : JC_6_140807_HA_030.jpg

Recomm. no : 9508, 10186

Photo no.:
JC_6_140807_HA_028

Identification

Élément / Description:
Ferme aval

Sous-élément / type :
Assemblages corde inf.
01

Localisation

Travée / axe : 21-22

Localisation :
Aval

Remarques / Observations

Rehaussement de cotes; travaux de renforcement des assemblages 1, 2 et 11 réalisés en 2014.

Recomm. no : 10186



Photo no.:
JC_6_140807_HA_029

Identification

Élément / Description:
Ferme aval

Sous-élément / type :
Assemblages corde inf.
02

Localisation

Travée / axe : 21-22

Localisation :
Aval

Remarques / Observations

Rehaussement de cotes; travaux de renforcement des assemblages 1, 2 et 11 réalisés en 2014.

Recomm. no :

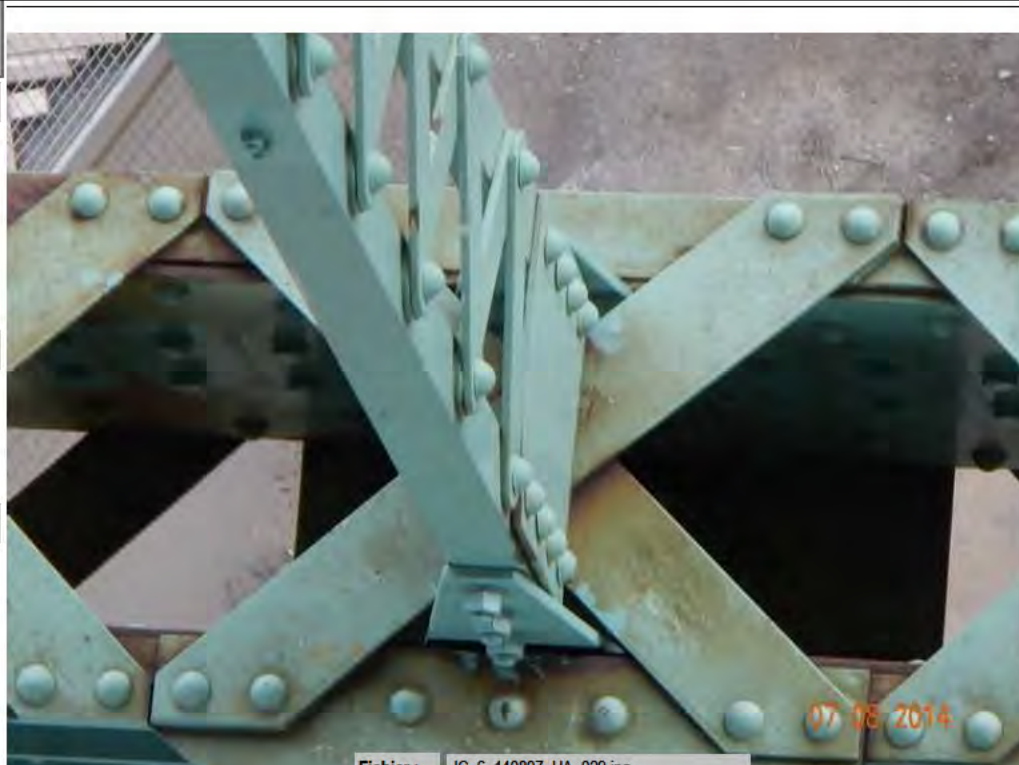


Photo no.:
JC_6_140429_VL_008

Identification

Élément / Description:
Ferme aval

Sous-élément / type :
Assemblages corde inf.
03

Localisation

Travée / axe : 22-23

Localisation :
Aval

Remarques / Observations

Pertes de matériau importantes aux sections de transfert des assemblages 3, 7 et 9 avec la corde inférieure pouvant réduire de façon importante leur capacité.

Recomm. no : 9508, 10186

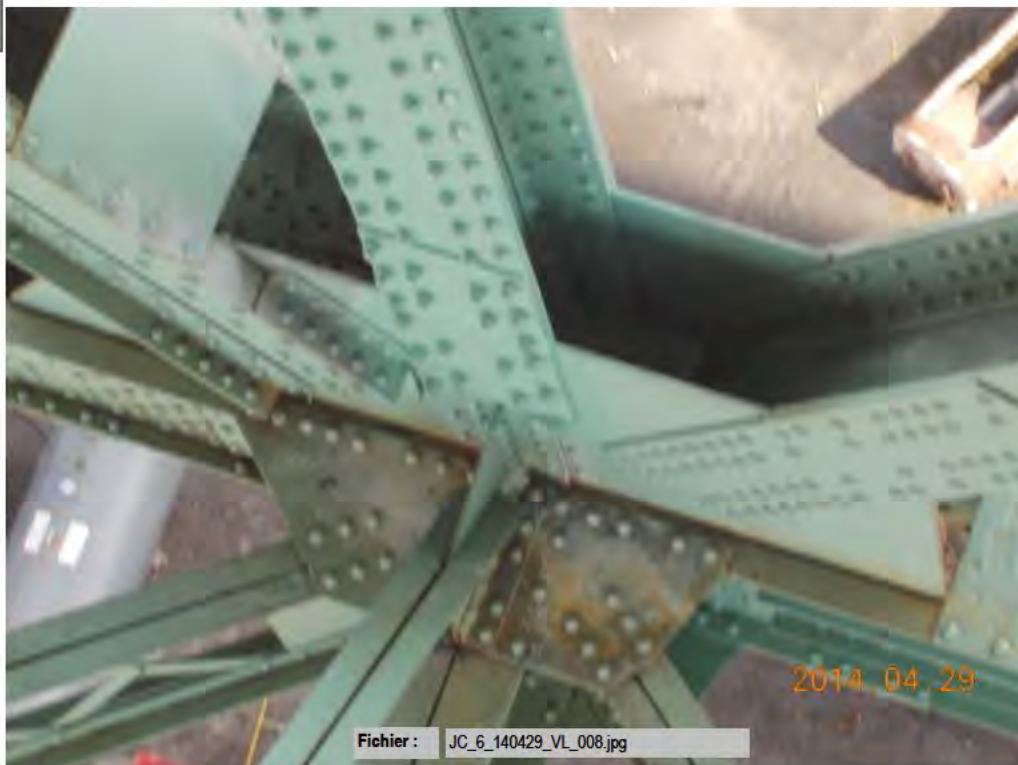


Photo no.:
JC_6_140429_VL_001

Identification

Élément / Description:
Ferme aval

Sous-élément / type :
Assemblages corde inf.
01

Localisation

Travée / axe : 22-23

Localisation :
Aval

Remarques / Observations

Rehaussement de cotes; travaux de renforcement des assemblages 1 et 11 réalisés en 2014.

Recomm. no : 10186



Photo no.:
JC_6_140428_VL_133

Identification

Élément / Description:
Ferme aval

Sous-élément / type :
Assemblages corde inf.
11

Localisation

Travée / axe : 21-22

Localisation :
Aval

Remarques / Observations

Rehaussement de cotes; travaux de renforcement des assemblages 1 et 11 réalisés en 2014.



Fichier : JC_6_140428_VL_133.jpg

Recomm. no : 10186

Photo no.:
JC_6_140807_HA_023

Identification

Élément / Description:
Ferme centrale

Sous-élément / type :
Assemblages corde sup.
03.5

Localisation

Travée / axe : 19B-20

Localisation :
Aval

Remarques / Observations

Rehaussement de cotes; travaux de renforcement des assemblages 2.5, 3.5 et 4.5 réalisés en 2014.



Fichier : JC_6_140807_HA_023.jpg

Recomm. no :

Photo no.:
JC_6_140428_VL_025

Identification

Élément / Description:
Ferme centrale

Sous-élément / type :
Assemblages corde inf.
03

Localisation

Travée / axe : 19B-20
Localisation :
Aval

Remarques / Observations

Rehaussement de cotes; travaux de renforcement des assemblages 3, 4 et 5 réalisés en 2014.



Recomm. no :

Photo no.:
JC_6_140428_VL_045

Identification

Élément / Description:
Ferme centrale

Sous-élément / type :
Assemblages corde inf.
04

Localisation

Travée / axe : 19B-20
Localisation :
Centre

Remarques / Observations

Rehaussement de cotes; travaux de renforcement des assemblages 3, 4 et 5 réalisés en 2014.



Recomm. no :

Photo no.:
JC_6_140428_VL_022

Identification

Élément / Description:
Ferme amont

Sous-élément / type :
Corde inférieure
02 / 03

Localisation

Travée / axe : 19B-20

Localisation :
Amont

Remarques / Observations

Déformations par corrosion importantes à très importantes des plaques d'âmes, des cornières et des étrésoillons des cordes 2-3 et 3-4 pouvant réduire de façon importante à très importante leur capacité.

Recomm. no : 9508, 10186



Photo no.:
JC_6_140428_VL_028

Identification

Élément / Description:
Ferme amont

Sous-élément / type :
Corde inférieure
03 / 04

Localisation

Travée / axe : 19B-20

Localisation :
Amont

Remarques / Observations

Déformations par corrosion importantes à très importantes des plaques d'âmes, des cornières et des étrésoillons des cordes 2-3 et 3-4 pouvant réduire de façon importante à très importante leur capacité.

Recomm. no : 9508, 10186



Photo no.:
JC_6_140807_HA_026

Identification

Élément / Description:
Ferme amont

Sous-élément / type :
Corde inférieure
01 / 02

Localisation

Travée / axe : 20-21
Localisation :
Amont

Remarques / Observations

Déformations par corrosion et pertes de matériau importantes à très importantes des plaques d'âmes, des cornières et des étrésoillons des cordes 1-2.

Recomm. no : 10186



Fichier : JC_6_140807_HA_026.jpg

Photo no.:
JC_6_140428_VL_131

Identification

Élément / Description:
Ferme amont

Sous-élément / type :
Corde inférieure
09 / 10

Localisation

Travée / axe : 21-22
Localisation :
Amont

Remarques / Observations

Rehaussement de cotes; travaux de renforcement des cordes 1-2, 2-3, 9-10 et 10-11 réalisés en 2014.

Recomm. no : 10186



Fichier : JC_6_140428_VL_131.jpg

Photo no.:
JC_6_140807_HA_034

Identification

Élément / Description:
Ferme amont

Sous-élément / type :
Corde inférieure

09 / 10

Localisation

Travée / axe : 22-23

Localisation :

Remarques / Observations

Déformations par corrosion importantes à très importantes des plaques d'âmes, des cornières et des étrésoillons des cordes 9-10 et 10-11.

Recomm. no : 10186



Photo no.:
JC_6_140807_HA_035

Identification

Élément / Description:
Ferme amont

Sous-élément / type :
Corde inférieure

10 / 11

Localisation

Travée / axe : 22-23

Localisation :
Amont

Remarques / Observations

Déformations par corrosion importantes à très importantes des plaques d'âmes, des cornières et des étrésoillons des cordes 9-10 et 10-11.

Recomm. no : 10186



Photo no.:
JC_6_140429_VL_006

Identification

Élément / Description:
Ferme amont

Sous-élément / type :
Corde inférieure
02 / 03

Localisation

Travée / axe : 22-23
Localisation :
Amont

Remarques / Observations

Rehaussement de cotes; travaux de renforcement des cordes 1-2, 2-3, 9-10 et 10-11 réalisés en 2014.



Recomm. no : 10186

Photo no.:
JC_6_140429_VL_026

Identification

Élément / Description:
Ferme amont

Sous-élément / type :
Corde inférieure
09 / 10

Localisation

Travée / axe : 22-23
Localisation :
Amont

Remarques / Observations

Rehaussement de cotes; travaux de renforcement des cordes 1-2, 2-3, 9-10 et 10-11 réalisés en 2014.



Recomm. no : 10186



Photo no.:
JC_6_140807_HA_024

Identification

Élément / Description:
Ferme amont

Sous-élément / type :
Montants
02

Localisation

Travée / axe : 19B-20

Localisation :
Amont

Remarques / Observations

Pertes de matériau importantes à très importantes et déformations par corrosion aux sections de transfert des montants 1, 2, 3 et 4 pouvant réduire de façon importante à très importante leur capacité.



Recomm. no : 9508

Photo no.:
JC_6_140807_HA_025

Identification

Élément / Description:
Ferme amont

Sous-élément / type :
Montants
05

Localisation

Travée / axe : 19B-20

Localisation :
Amont

Remarques / Observations

Rehaussement de cotes; travaux de renforcement du montant 5 réalisés en 2014.



Recomm. no : 10186

Photo no.:
JC_6_140807_HA_027

Identification

Élément / Description:
Ferme amont

Sous-élément / type :
Montants
10

Localisation

Travée / axe : 20-21

Localisation :
Amont

Remarques / Observations

Pertes de matériau importantes sur le montant 10 pouvant réduire de façon importante sa capacité.



Fichier : JC_6_140807_HA_027.jpg

Recomm. no : 9508, 10186

Photo no.:
JC_6_140428_VL_071

Identification

Élément / Description:
Ferme amont

Sous-élément / type :
Montants
03

Localisation

Travée / axe : 20-21

Localisation :
Amont

Remarques / Observations

Rehaussement de cotes; travaux de renforcement des montants 3, 5, 7, 9 et 11 réalisés en 2014.



Fichier : JC_6_140428_VL_071.jpg

Recomm. no :

Photo no.:
JC_6_140428_VL_077

Identification

Élément / Description:
Ferme amont

Sous-élément / type :
Montants
05

Localisation

Travée / axe : 20-21
Localisation :
Amont

Remarques / Observations

Rehaussement de cotes; travaux de renforcement des montants 3, 5, 7, 9 et 11 réalisés en 2014.



Fichier : JC_6_140428_VL_077.jpg

Recomm. no :

Photo no.:
JC_6_140428_VL_108

Identification

Élément / Description:
Ferme amont

Sous-élément / type :
Montants
01

Localisation

Travée / axe : 21-22
Localisation :
Amont

Remarques / Observations

Rehaussement de cotes; travaux de renforcement des montants 1, 3, 5, 7, 9 et 11 réalisés en 2014.



Fichier : JC_6_140428_VL_108.jpg

Recomm. no :



Photo no.:
JC_6_140428_VL_119

Identification

Élément / Description:
Ferme amont

Sous-élément / type :
Montants
05

Localisation

Travée / axe : 21-22

Localisation :
Amont

Remarques / Observations

Rehaussement de cotes; travaux de renforcement des montants 1, 3, 5, 7, 9 et 11 réalisés en 2014.



Recomm. no. :

Photo no.:
JC_6_140429_VL_014

Identification

Élément / Description:
Ferme amont

Sous-élément / type :
Montants
05

Localisation

Travée / axe : 22-23

Localisation :
Amont

Remarques / Observations

Rehaussement de cotes; travaux de renforcement des montants 1, 3, 5, 7, 9 et 11 réalisés en 2014.



Recomm. no. :

Photo no.:
JC_6_140429_VL_016

Identification

Élément / Description:
Ferme amont

Sous-élément / type :
Montants
07

Localisation

Travée / axe : 22-23

Localisation :
Amont

Remarques / Observations

Rehaussement de cotes; travaux de renforcement des montants 1, 3, 5, 7, 9 et 11 réalisés en 2014.



Fichier : JC_6_140429_VL_016.jpg

Recomm. no :

Photo no.:
JC_6_140428_VL_034

Identification

Élément / Description:
Ferme amont

Sous-élément / type :
Diagonales
05 (S)

Localisation

Travée / axe : 19B-20

Localisation :
Amont

Remarques / Observations

Déformations par corrosion et pertes de matériau importantes des plaques d'âmes et des cornières de la diagonale 5 (S) pouvant réduire de façon importante sa capacité.



Fichier : JC_6_140428_VL_034.jpg

Recomm. no : 9508

Photo no.:
JC_6_140428_VL_140

Identification

Élément / Description:
Ferme amont

Sous-élément / type :
Diagonales
11 (S)

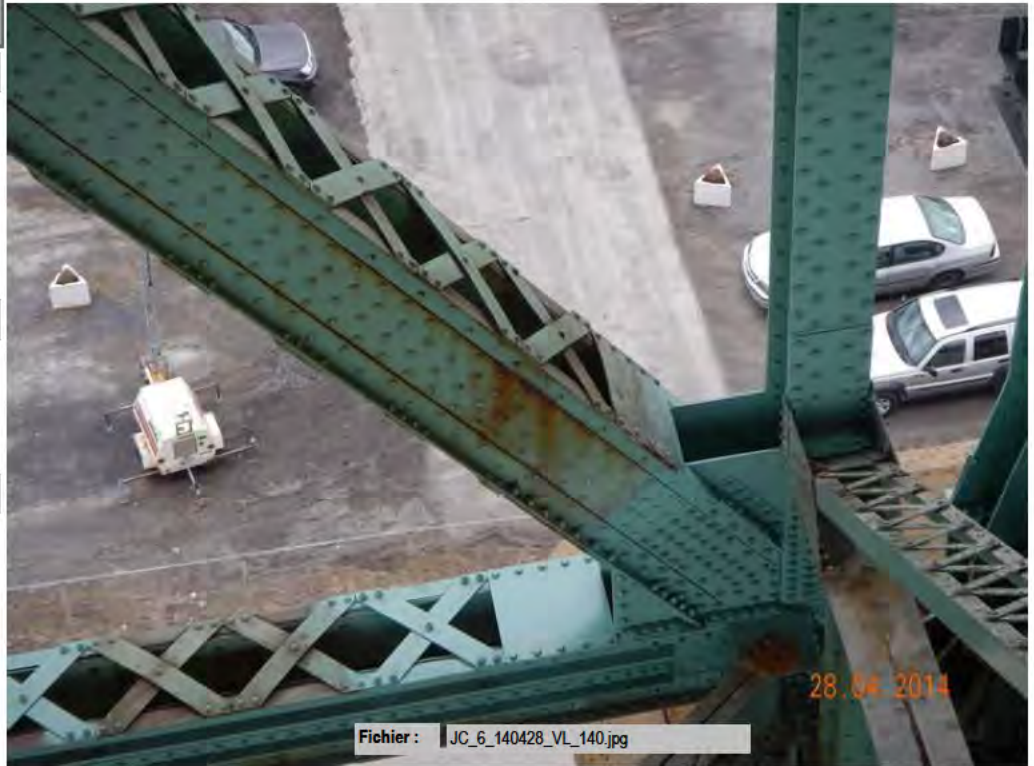
Localisation

Travée / axe : 21-22

Localisation :
Amont

Remarques / Observations

Corrosion moyenne à très importante.



Fichier : JC_6_140428_VL_140.jpg

Recomm. no : 10186

Photo no.:
JC_6_140428_VL_124

Identification

Élément / Description:
Ferme amont

Sous-élément / type :
Diagonales
07 (S)

Localisation

Travée / axe : 21-22

Localisation :
Amont

Remarques / Observations

Pertes de matériau de 7 à 8mm à la base des plaques d'âmes et déformations par corrosion moyennes des plaques d'âmes et des cornières de la diagonale 7(S) pouvant réduire de façon très importante leur capacité.



Fichier : JC_6_140428_VL_124.jpg

Recomm. no : 9508, 10186

Photo no.:
JC_6_140429_VL_013

Identification

Élément / Description:
Ferme amont

Sous-élément / type :
Diagonales
05 (S)

Localisation

Travée / axe : 22-23

Localisation :
Amont

Remarques / Observations

Pertes de matériau de 11mm à la section de transfert de la diagonale 5 (S) avec la corde inférieure pouvant réduire de façon importante sa capacité.

Recomm. no : 9508, 10186



Photo no.:
JC_6_140428_VL_011

Identification

Élément / Description:
Ferme amont

Sous-élément / type :
Assemblages corde inf.
02

Localisation

Travée / axe : 19B-20

Localisation :
Amont

Remarques / Observations

Pertes de matériau importantes à très importantes aux sections de transfert et corrosion moyennes à importante des assemblages 2, 3 et 4 avec la corde inférieure pouvant réduire de façon importante leur capacité.

Recomm. no : 9508, 10186



Photo no.:
JC_6_140428_VL_021

Identification

Élément / Description:
Ferme amont

Sous-élément / type :
Assemblages corde inf.

03

Localisation

Travée / axe : 19B-20

Localisation :
Amont

Remarques / Observations

Pertes de matériau importantes à très importantes aux sections de transfert et corrosion moyennes à importante des assemblages 2, 3 et 4 avec la corde inférieure pouvant réduire de façon importante leur capacité.

Recomm. no : 9508, 10186



Photo no.:
JC_6_140428_VL_027

Identification

Élément / Description:
Ferme amont

Sous-élément / type :
Assemblages corde inf.

04

Localisation

Travée / axe : 19B-20

Localisation :
Amont

Remarques / Observations

Pertes de matériau importantes à très importantes aux sections de transfert et corrosion moyennes à importante des assemblages 2, 3 et 4 avec la corde inférieure pouvant réduire de façon importante leur capacité.

Recomm. no : 9508, 10186



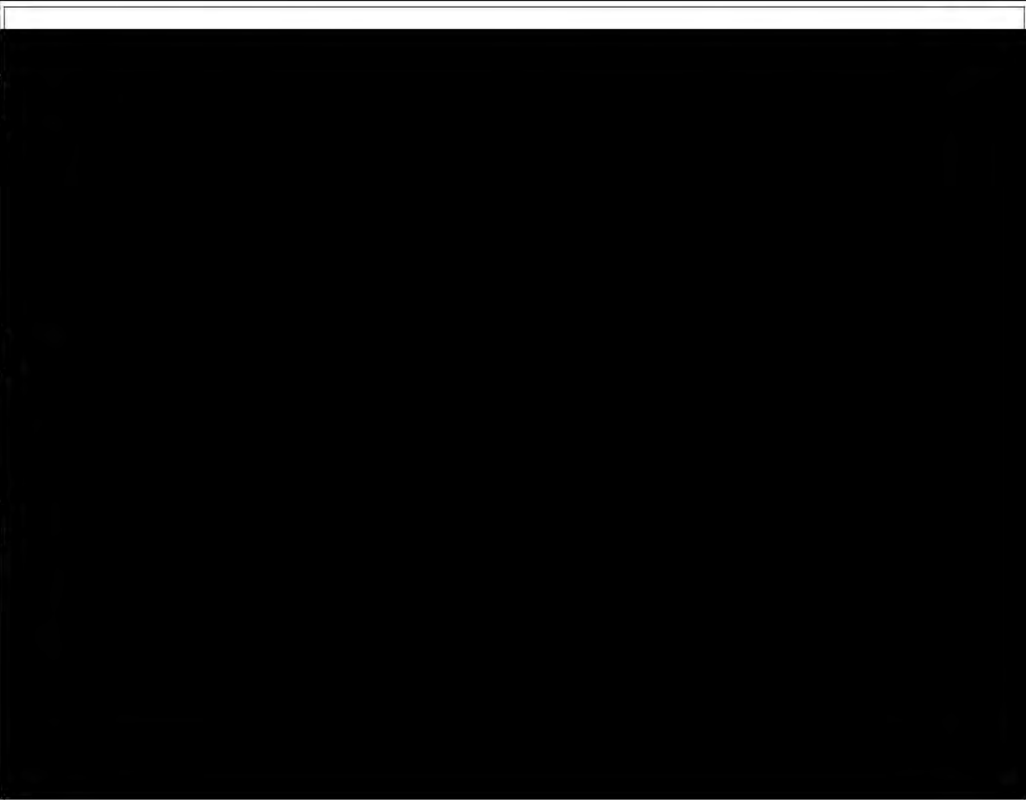
Photo no.: JC_6_140428_VL_031	
Identification	
Élément / Description: Ferme amont	
Sous-élément / type : Assemblages corde inf. 05	
Localisation	
Travée / axe : 19B-20	
Localisation : Amont	
Remarques / Observations	
Rehaussement de cotes; travaux de renforcement des assemblages 1 et 5 réalisés en 2014.	
Recomm. no :	


Photo no.: JC_6_140428_VL_059	
Identification	
Élément / Description: Ferme amont	
Sous-élément / type : Assemblages corde inf. 01	
Localisation	
Travée / axe : 20-21	
Localisation : Amont	
Remarques / Observations	
Rehaussement de cotes; travaux de renforcement des assemblages 1, 6, 7, 9 et 11 réalisés en 2014.	
Recomm. no :	

Photo no.:
JC_6_140428_VL_126

Identification

Élément / Description:
Ferme amont

Sous-élément / type :
Assemblages corde inf.
08

Localisation

Travée / axe : 21-22

Localisation :
Amont

Remarques / Observations

Rehaussement de cotes; travaux de renforcement des assemblages 1, 8, 10 et 11 réalisés en 2014.



Fichier : JC_6_140428_VL_126.jpg

Recomm. no : 10186

Photo no.:
JC_6_140428_VL_138

Identification

Élément / Description:
Ferme amont

Sous-élément / type :
Assemblages corde inf.
11

Localisation

Travée / axe : 21-22

Localisation :
Amont

Remarques / Observations

Rehaussement de cotes; travaux de renforcement des assemblages 1, 8, 10 et 11 réalisés en 2014.



Fichier : JC_6_140428_VL_138.jpg

Recomm. no : 10186

Photo no.:
JC_6_140429_VL_012

Identification

Élément / Description:
Ferme amont

Sous-élément / type :
Assemblages corde inf.
05

Localisation

Travée / axe : 22-23

Localisation :
Amont

Remarques / Observations

Pertes de matériau de 4 à 9mm aux sections de transfert des assemblages 3, 5 et 7 avec la corde inférieure pouvant réduire de façon importante leur capacité.

Recomm. no : 9508, 10186



Fichier : JC_6_140429_VL_012.jpg

Photo no.:
JC_6_140429_VL_015

Identification

Élément / Description:
Ferme amont

Sous-élément / type :
Assemblages corde inf.
07

Localisation

Travée / axe : 22-23

Localisation :
Amont

Remarques / Observations

Pertes de matériau de 4 à 9mm aux sections de transfert des assemblages 3, 5 et 7 avec la corde inférieure pouvant réduire de façon importante leur capacité.

Recomm. no : 9508, 10186



Fichier : JC_6_140429_VL_015.jpg

Photo no.:
JC_6_140428_VL_149

Identification

Élément / Description:
Ferme amont

Sous-élément / type :
Assemblages corde inf.

01

Localisation

Travée / axe : 22-23

Localisation :
Amont

Remarques / Observations

Rehaussement de cotes; travaux de renforcement des assemblages 1 et 11 réalisés en 2014.



Recomm. no : 10186

Photo no.:
JC_6_140429_VL_028

Identification

Élément / Description:
Ferme amont

Sous-élément / type :
Assemblages corde inf.

11

Localisation

Travée / axe : 22-23

Localisation :
Amont

Remarques / Observations

Rehaussement de cotes; travaux de renforcement des assemblages 1 et 11 réalisés en 2014.



Recomm. no : 10186

Photo no.:
JC_6_140807_HA_032

Identification

Élément / Description:
Contreventements

Sous-élément / type :
Contrev. horizontaux inf.
-

Localisation

Travée / axe : 21-22

Localisation :
Aval

Remarques / Observations

Pertes de section de 30 à 50% sur plusieurs plaques de gousset supérieures et inférieures.

Recomm. no : 10001, 10186



Photo no.:
JC_6_140807_HA_033

Identification

Élément / Description:
Contreventements

Sous-élément / type :
Contrev. horizontaux inf.
-

Localisation

Travée / axe : 22-23

Localisation :
Assemblage 6 - Aval

Remarques / Observations

Mauvais laminage de la plaque d'assemblage horizontale supérieure 6 aval.

Recomm. no : 10001, 10186



Photo no.:
JC_6_140428_VL_020

Identification

Élément / Description:
Contreventements

Sous-élément / type :
Contreventements verticaux
-

Localisation

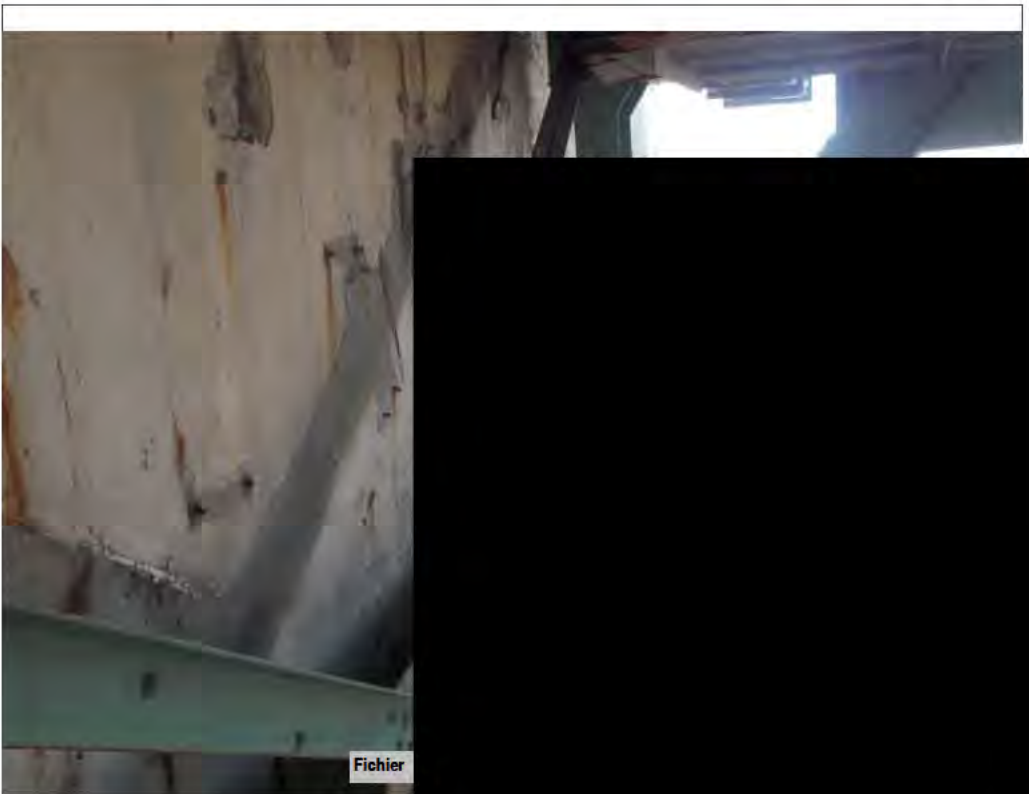
Travée / axe : 19B-20

Localisation :
Panneau 1

Remarques / Observations

Déformation et perforation du contreventement transversal 1.

Recomm. no : 10186



Section 7

Photo no.:
JC_7_140616_HA_005

Identification

Élément / Description:
Générale

Sous-élément / type :

Localisation

Travée / axe : 23-26

Localisation :

Remarques / Observations

Vue générale section 7



Recomm. no : 9565

Photo no.:
JC_7_140528_HA_001

Identification

Élément / Description:
Garde-corps

Sous-élément / type :

Garde-corps

Localisation

Travée / axe : 25-26

Localisation :

Axe 26 amont

Remarques / Observations

Absence de garde-corps sur la corde supérieure entre les nœuds AU-02 et AU-03.



Recomm. no : 10211

Photo no.:
JC_7_140528_HA_002

Identification

Élément / Description:
Garde-corps

Sous-élément / type :

Garde-corps

Localisation

Travée / axe : 25-26

Localisation :

Remarques / Observations

Absence de garde-corps sur la corde supérieure entre les nœuds AU-02 et AU-03.

Recomm. no : 10211

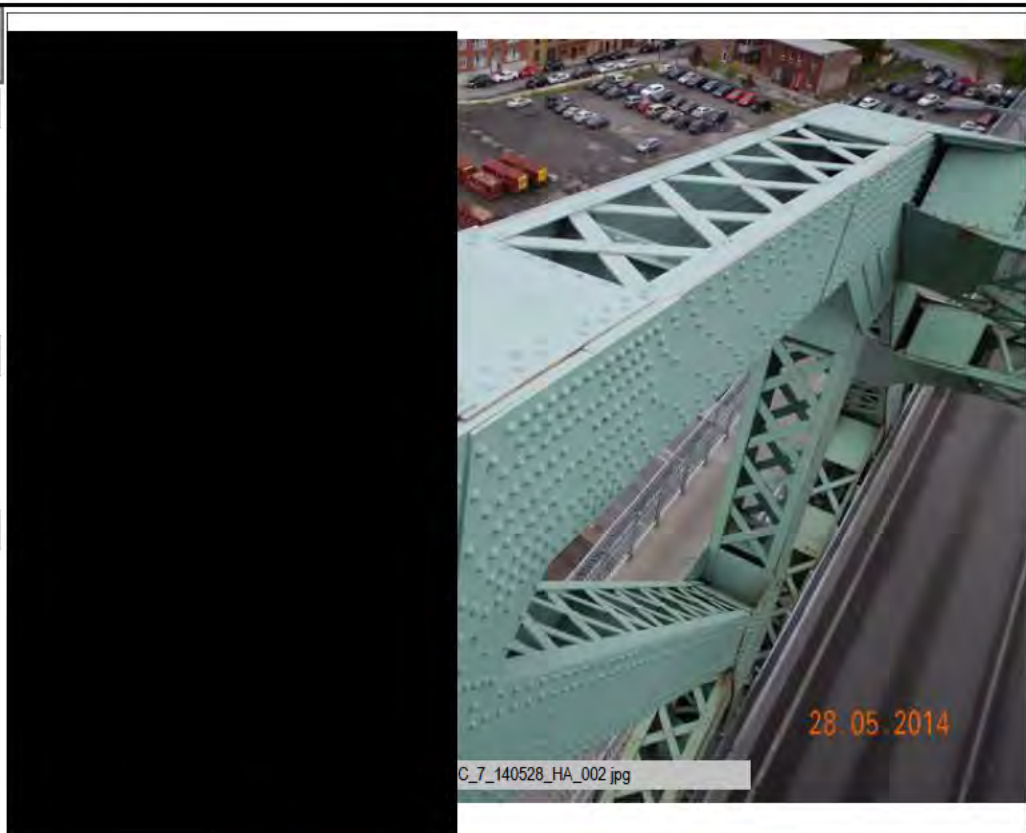


Photo no.:
JC_7_140523_HA_026

Identification

Élément / Description:
Piles

Sous-élément / type :

Appareils d'appui fixes

Localisation

Travée / axe : Axe 24

Localisation :

Remarques / Observations

Selon l'inspection détaillée de 2007, les socles d'appui des axes 24 et 25 montrent une perte de matériau moyenne à très importante. La méthode d'accès n'a pu permettre de valider les cotes.

Recomm. no : 8813, 10194

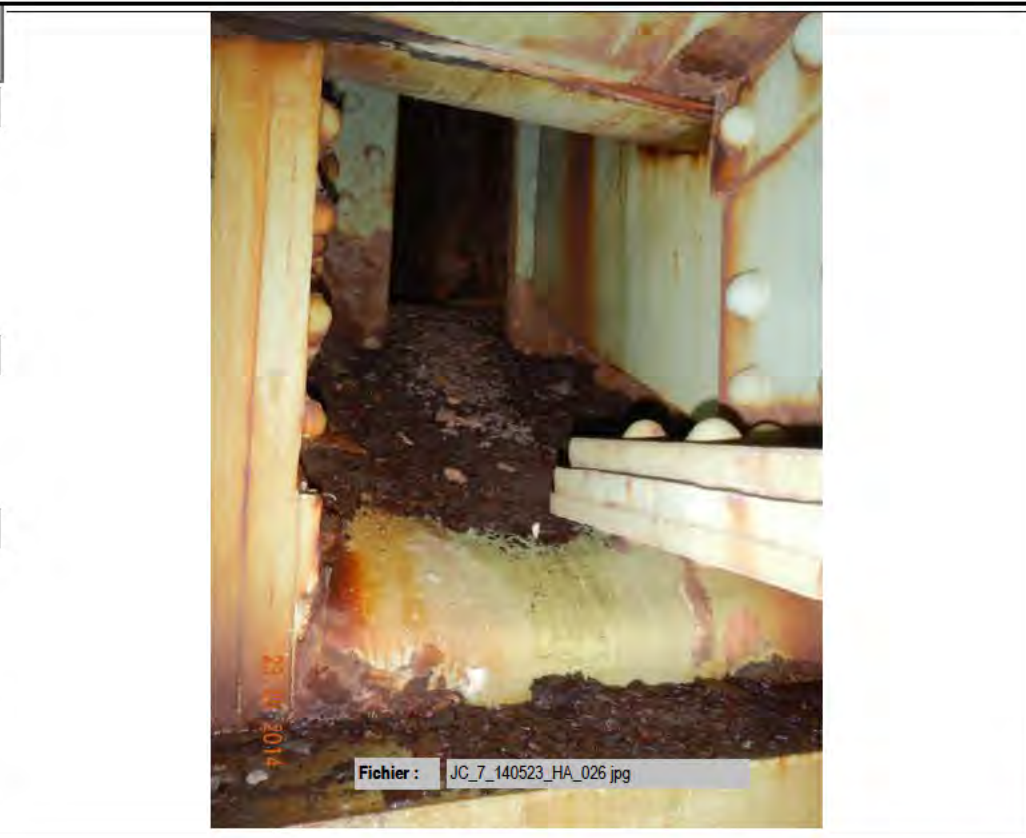


Photo no.:
JC_7_140523_HA_009

Identification

Élément / Description:

Piles

Sous-élément / type :

Appareils d'appui fixes

Localisation

Travée / axe : Axe 25

Localisation :

Remarques / Observations

Boulon d'ancrage des socles d'appui à la pile 25 (amont) montrent de la perte de matériaux importante à très importante localisée.

Recomm. no : 8813, 10194



Fichier : JC_7_140523_HA_009.jpg

Photo no.:
JC_7_140523_HA_010

Identification

Élément / Description:

Piles

Sous-élément / type :

Appareils d'appui fixes

Localisation

Travée / axe : Axe 25

Localisation :

Remarques / Observations

Corrosion très importante et stratification à l'intérieur du socle d'appui amont à la pile 25 (typique piles 24 et 25 amont et aval).

Recomm. no : 8813, 10194



Fichier : JC_7_140523_HA_010.jpg

Photo no.:
JC_7_140721_HA_045

Identification

Élément / Description:
Piles

Sous-élément / type :
Joint de dilatation (Goujon P6)
P06

Localisation

Travée / axe : Axe 24B

Localisation :
Trottoir aval

Remarques / Observations

Boulon manquant sur plaque de recouvrement du trottoir aval.



Recomm. no : 10189

Photo no.:
JC_7_140721_HA_232

Identification

Élément / Description:
Piles

Sous-élément / type :
Joint de dilatation

Localisation

Travée / axe : Axe 26

Localisation :
Trottoir amont

Remarques / Observations

Décalage vertical au niveau du trottoir présentant un danger léger pour les piétons à l'axe 26 amont et à certains joints intermédiaires.



Recomm. no : 10189

Photo no.:
JC_7_140721_HA_059

Identification

Élément / Description:
Tablier

Sous-élément / type :
Surface de roulement
-

Localisation

Travée / axe : 25-26

Localisation :

Remarques / Observations

Travaux de pavage réalisé en 2012.
Ressuage dans les voies 4 et 5.



Recomm. no :

Photo no.:
JC_7_140523_HA_023

Identification

Élément / Description:
Tablier

Sous-élément / type :
Platelage
-

Localisation

Travée / axe : 24-24A

Localisation :
Amont

Remarques / Observations

Fissures et taches de rouille présentes
aux cachetages de précontrainte
transversale du tablier (typique).



Recomm. no :

Photo no.:
JC_7_140523_HA_019

Identification

Élément / Description:
Tablier

Sous-élément / type :
Platelage
-

Localisation

Travée / axe : 24A-24B

Localisation :
Axe 24A

Remarques / Observations

Fissure de cisaillement à quelques endroits sur plusieurs nervures.



Recomm. no :

Photo no.:
JC_7_140331_HA_292

Identification

Élément / Description:
Tablier

Sous-élément / type :
Garde-fou aval
-

Localisation

Travée / axe : 24A-24B

Localisation :
Poteau 45 - Aval (Int.)

Remarques / Observations

Corrosion et perte de section moyenne à importante des lisses inférieures aux extrémités.



Recomm. no : 10029

Photo no.:
JC_7_140331_HA_268

Identification

Élément / Description:
Tablier

Sous-élément / type :
Garde-fou aval

Localisation

Travée / axe : 24-24A

Localisation :
Poteau 51 - Aval (Ext.)

Remarques / Observations

Distance de rive entre des plaques d'assemblages de la lisse inférieures et les boulons insuffisante à quelques endroits.

Recomm. no : 10162



Photo no.:
JC_7_140331_HA_261

Identification

Élément / Description:
Tablier

Sous-élément / type :
Garde-fou aval

Localisation

Travée / axe : 24-24A

Localisation :
Poteau 32 (Ext.)

Remarques / Observations

Distance de rive insuffisante entre des plaques d'assemblages de la lisse inférieure et les boulons à quelques endroits affectant de façon importante le niveau de protection offert, côté extérieur.

Recomm. no : 10161, 10162



Photo no.:
JC_7_140331_HA_289

Identification

Élément / Description:

Tablier

Sous-élément / type :

Garde-fou aval

Localisation

Travée / axe : 24B-25

Localisation :

Poteau 23 - Aval (Int.)

Remarques / Observations

Distance de rive insuffisante entre des plaques d'assemblages de la lisse inférieure et les boulons à quelques endroits affectant de façon importante le niveau de protection offert, côté intérieur.

Recomm. no : 10161, 10162



Photo no.:
JC_7_140331_HA_287

Identification

Élément / Description:

Tablier

Sous-élément / type :

Garde-fou aval

Localisation

Travée / axe : 25-26

Localisation :

Poteau 36 (Ext.)

Remarques / Observations

Distance de rive insuffisante entre des plaques d'assemblages de la lisse inférieure et les boulons à quelques endroits affectant de façon importante le niveau de protection offert, côté extérieur.

Recomm. no : 10161, 10162



Photo no.:
JC_7_140331_HA_175

Identification

Élément / Description:

Tablier

Sous-élément / type :

Garde-fou amont

Localisation

Travée / axe : 24A-24B

Localisation :

Poteau 10 - Amont (Int.)

Remarques / Observations

Corrosion et perte de section moyenne à importante des lisses inférieures aux extrémités.



Fichier : JC_7_140331_HA_175.jpg

Recomm. no : 10029, 10161

Photo no.:
JC_7_140331_HA_132

Identification

Élément / Description:

Tablier

Sous-élément / type :

Garde-fou amont

Localisation

Travée / axe : 25-26

Localisation :

Poteau 51 - Amont (Int.)

Remarques / Observations

Modification au chalumeau, lors de l'installation, des plaques d'assemblage des lisses inférieures avec plusieurs poteaux.



Fichier : JC_7_140331_HA_132.jpg

Recomm. no : 10162

Photo no.:
JC_7_140331_HA_170

Identification

Élément / Description:
Tablier

Sous-élément / type :
Garde-fou amont

Localisation

Travée / axe : 24A-24B

Localisation :
Poteau 23 - Amont (Int.)

Remarques / Observations

Perforation de la lisse inférieure aval à plusieurs endroits à l'assemblage avec les poteaux.



Fichier : JC_7_140331_HA_170.jpg

Recomm. no : 10005, 10161

Photo no.:
JC_7_140331_HA_193

Identification

Élément / Description:
Tablier

Sous-élément / type :
Garde-fou amont

Localisation

Travée / axe : 24-24A

Localisation :
Poteau 44 (Int.)

Remarques / Observations

Distance de rive insuffisante entre des plaques d'assemblages de la lisse inférieure et les boulons à quelques endroits affectant de façon importante le niveau de protection offert, côté intérieur.



Fichier : JC_7_140331_HA_193.jpg

Recomm. no : 10161, 10162

Photo no.:
JC_7_140331_HA_076

Identification

Élément / Description:

Tablier

Sous-élément / type :

Garde-fou amont

Localisation

Travée / axe : 24A-24B

Localisation :

Poteau 1 - Amont (Ext.)

Remarques / Observations

Un boulon d'attache desserré sur la lisse supérieure au sud du poteau 1.



Fichier : JC_7_140331_HA_076.jpg

Recomm. no : 9575, 9909

Photo no.:
JC_7_140331_HA_082

Identification

Élément / Description:

Tablier

Sous-élément / type :

Garde-fou amont

Localisation

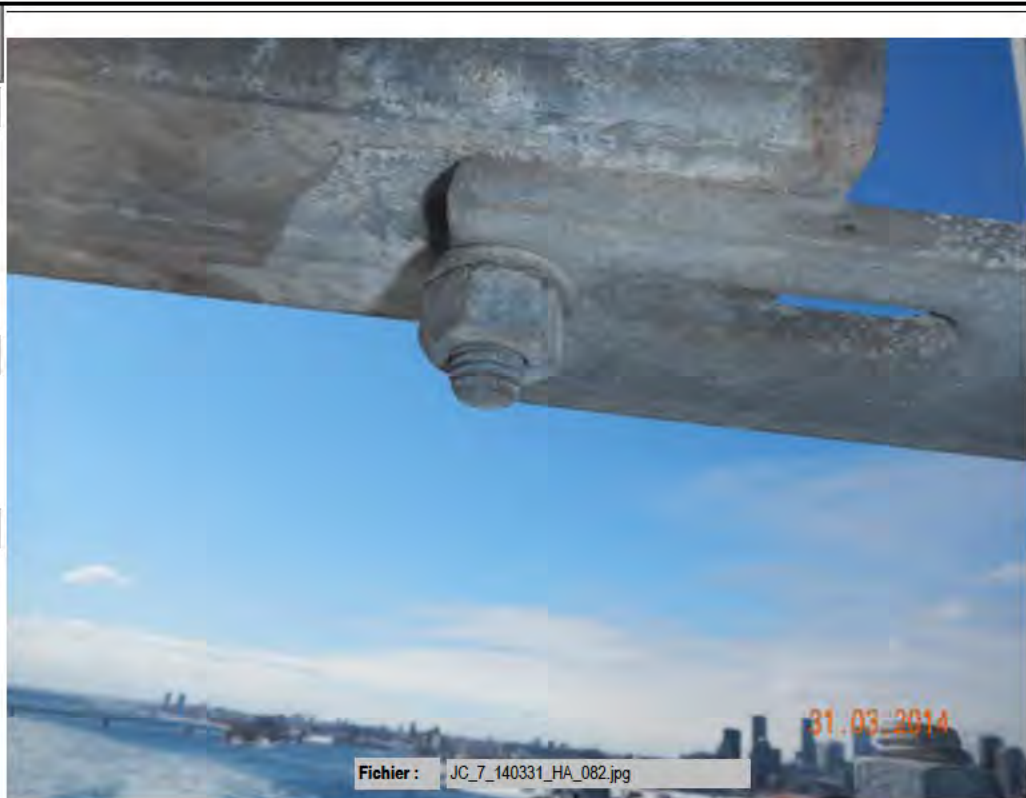
Travée / axe : 24A-24B

Localisation :

Poteau 54 (Ext.)

Remarques / Observations

Distance de rive insuffisante entre des plaques d'assemblages de la lisse inférieure et les boulons à quelques endroits affectant de façon importante le niveau de protection offert, côté extérieur.



Fichier : JC_7_140331_HA_082.jpg

Recomm. no : 10161, 10162

Photo no.:
JC_7_140331_HA_173

Identification

Élément / Description:
Tablier

Sous-élément / type :
Garde-fou amont

Localisation

Travée / axe : 24A-24B

Localisation :
Poteau 20 (Int.)

Remarques / Observations

Corrosion moyenne à très importante et perforations des lisses inférieures aux extrémités de plusieurs panneaux affectant de façon importante le niveau de protection offert, côté intérieur.

Recomm. no : 9575, 10161



Photo no.:
JC_7_140331_HA_115

Identification

Élément / Description:
Tablier

Sous-élément / type :
Garde-fou amont

Localisation

Travée / axe : 25-26

Localisation :
Poteau 75 - Amont (Ext.)

Remarques / Observations

Distance de rive insuffisante entre des plaques d'assemblages de la lisse inférieure et les boulons à quelques endroits affectant de façon très importante le niveau de protection offert, côté extérieur.

Recomm. no : 9575



Photo no.:
JC_7_140721_HA_057

Identification

Élément / Description:

Tablier

Sous-élément / type :

Trottoir aval

Localisation

Travée / axe : 25-26

Localisation :

Aval

Remarques / Observations

Fissures filiformes longitudinales à plusieurs endroits.



Recomm. no :

Photo no.:
JC_7_140523_HA_046

Identification

Élément / Description:

Tablier

Sous-élément / type :

Drainage

Localisation

Travée / axe : 25-26

Localisation :

CL-10N AM

Remarques / Observations

Drain bouché et eau stagnante entre CL-11N et CL-10N côté amont



Recomm. no : 10212

Photo no.:

JC_7_140523_HA_012

Identification

Élément / Description:

Tablier

Sous-élément / type :

Drainage

Localisation

Travée / axe : 25-26

Localisation :

CL-10N AV

Remarques / Observations

Drain bouché et eau stagnante entre CL-11N et CL-10N côté aval



23.05.2014

Fichier : JC_7_140523_HA_012.jpg

Recomm. no : 10212

Photo no.:

JC_7_140523_HA_029

Identification

Élément / Description:

Poutres transversales

Sous-élément / type :

Poutres transversales sud

PT - AL-00 AM

Localisation

Travée / axe : 23-24

Localisation :

Remarques / Observations

Perte de matériau très importante aux extrémités, perforation à la base des raidisseurs et déformation par la corrosion des poutres AL-0 (poutre sud), AL-5, AL-8 et AL-9.



23.05.2014

Fichier : JC_7_140523_HA_029.jpg

Recomm. no : 10190

Photo no.:
JC_7_140523_HA_015

Identification

Élément / Description:
Poutres transversales

Sous-élément / type :
Poutres transversales centre

PT - CL-04 AV

Localisation

Travée / axe : 24B-25

Localisation :

Remarques / Observations

Perte de matériau très importante à la poutre SL-7 à la jonction de la poutre longitudinale P-1V et perforations au bas de l'âme des raidisseurs.



Recomm. no : 10190

Photo no.:
JC_7_140430_HA_088

Identification

Élément / Description:
Poutres transversales

Sous-élément / type :
Poutres transversales nord

PT - AL-15 AV

Localisation

Travée / axe : 25-26

Localisation :

Remarques / Observations

Perte de matériaux moyenne à très importante et perforation localisée à l'extrémité amont de la poutre AL-15.



Recomm. no : 10190

Photo no.:
JC_7_140523_HA_005

Identification

Élément / Description:
Poutres transversales

Sous-élément / type :
Poutres transversales sud
PT - AL-00 AM

Localisation

Travée / axe : 25-26

Localisation :

Remarques / Observations

Pertes de matériau moyennes à importantes dans l'âme et déformation par la corrosion des raidisseurs à la poutre AL-0 côté amont et aval.



Fichier : JC_7_140523_HA_005.jpg

Recomm. no : 10190

Photo no.:
JC_7_140523_HA_002

Identification

Élément / Description:
Ferme amont

Sous-élément / type :
Corde supérieure
AL-00 / AM-01

Localisation

Travée / axe : 25-26

Localisation :
Amont

Remarques / Observations

Perte de matériau moyenne à importante généralisée aux membrures AL-0/AM-1 côté amont et aval réduisant la capacité de 10 à 20%.



Fichier : JC_7_140523_HA_002.jpg

Recomm. no : 10190

Photo no.:
JC_7_140605_HA_136

Identification

Élément / Description:
Ferme aval

Sous-élément / type :
Corde supérieure
AL-00 / AM-01

Localisation

Travée / axe : 25-26

Localisation :
Aval

Remarques / Observations

Perte de matériau moyenne à importante généralisée aux membrures AL-0/AM-1 côté amont et aval réduisant la capacité de 10 à 20%.

Recomm. no : 10190



Photo no.:
JC_7_140605_HA_120

Identification

Élément / Description:
Ferme aval

Sous-élément / type :
Corde supérieure
AL-00 / AM-01

Localisation

Travée / axe : 23-24

Localisation :
Aval

Remarques / Observations

Déformation par la corrosion importante à la membrure AL-0/AM-1 côté aval.

Recomm. no : 10190



Photo no.:
JC_7_140528_SD_016

Identification

Élément / Description:
Ferme aval

Sous-élément / type :
Corde supérieure

AU-11 / AU-13

Localisation

Travée / axe : 25-26

Localisation :
Aval

Remarques / Observations

Accumulation d'eau à l'intérieur de la membrure AU-11/AU-13.

Recomm. no : 8531, 10190



Photo no.:
JC_7_140528_SD_007

Identification

Élément / Description:
Ferme aval

Sous-élément / type :
Corde supérieure

AU-07 / AU-09

Localisation

Travée / axe : 25-26

Localisation :
Aval

Remarques / Observations

Perte de revêtement localisée sur la membrure AU-7/AU-9

Recomm. no : 10190



Photo no.:
JC_7_140430_HA_072

Identification

Élément / Description:
Ferme amont

Sous-élément / type :
Corde inférieure
SL-06 (N) / SL-07

Localisation

Travée / axe : 24A-24B

Localisation :
Amont

Remarques / Observations

Perforation de 100x200mm dans la corde inférieure SL-06 (N) / SL-07 sur la plaque de liaison supérieure près de SL-6 (N).



Recomm. no : 10014, 10190

Photo no.:
JC_7_140528_SD_044

Identification

Élément / Description:
Ferme aval

Sous-élément / type :
Montants
CM-01 / CU-01

Localisation

Travée / axe : 24-24A

Localisation :
Aval

Remarques / Observations

Déformation par corrosion importante des ailles de la membrure CM-1/CU-1.



Recomm. no :