

Pont Jacques-Cartier - Notes d'inspection
Section 9

Éléments	Remarques et observations	Photos
Pile - Chevêtre en béton (Suite)	<p><u>Axe 57 :</u> Délaminage et éclatement du béton sur 4% des surfaces. Fissures de flexion de 0.35 et 0.6mm entre les poutres A et B, C et D, D et E et F et G, face nord. Fissures verticales et obliques de 0.8mm représentant 1% des surfaces.</p> <p><u>Axe 58 :</u> Délaminage et éclatement du béton sur 10% des surfaces. Fissures de cisaillement de 0.35mm et 1mm sur 1% des surfaces près de la poutre C, face nord.</p> <p><u>Axe 59 :</u> Délaminage et éclatement du béton sur 3% des surfaces. 1 fissure de flexion de 0.6mm entre les poutres F et G, face sud.</p> <p><u>Axe 60 :</u> 1 fissure de flexion de 0.6mm entre les poutres C et D, face nord. Fissures obliques de 0.8mm représentant 1% des surfaces.</p>	<p>140507_VD_006</p> <p>140507_VD_016</p> <p>140505_HA_004 140617_VD_035</p> <p>140505_CG_049</p> <p>140505_CG_113 140505_CG_047</p>
Joint de dilatation	<p><u>Axe 58 :</u> Infiltration d'eau appréciable au niveau de la voie 5 et du trottoir aval.</p>	140617_VD_041
Murs de soutènement ouest	<p><u>Axe 61 :</u> Éclatement du béton avec armatures visibles corrodées sur 3% des surfaces. Fissures polygonales inférieures à 0.8mm sur 30% des surfaces.</p>	140617_VD_063 140617_VD_064 140617_VD_065
Murs de soutènement est	<p>Éclatement du béton avec armatures visibles corrodées sur 2% des surfaces. Fissures polygonales inférieures à 0.8mm sur 8% des surfaces.</p>	140617_VD_068 140617_VD_069
Surface de roulement	Travaux de pavage réalisés en 2012 (structure) et 2013 (approche nord).	140721_HA_181
Platelage	<p>Dalle de béton d'origine avec ajout d'une chape de 50mm non structurale.</p> <p><u>Travée 55-56 :</u> Délaminage du béton sur 16% des surfaces. Fissures polygonales, transversales et longitudinales sur 50% des surfaces.</p> <p><u>Travée 56-57 :</u> Délaminage et éclatement du béton avec armatures visibles corrodées sur 19% des surfaces. Pertes de sections supérieures à 30% des barres d'armature sur 2% des surfaces pouvant réduire de façon importante la capacité de l'élément à supporter les charges. Fissures polygonales inférieures à 0.8mm sur 50% des surfaces. Désagrégation légère et traces d'efflorescence.</p>	<p>140508_VD_049 140617_VD_008</p> <p>140617_VD_018 140617_VD_019 140508_VD_025</p> <p>140508_VD_032</p>

Pont Jacques-Cartier - Notes d'inspection
Section 9

Éléments	Remarques et observations	Photos
Platelage (Suite)	<p><u>Travée 57-58 :</u> Délaminage et éclatement du béton avec armatures visibles corrodées sur 12% des surfaces. Fissures polygonales inférieures à 0.8mm sur 25% des surfaces. Désagrégation légère et traces d'efflorescence.</p> <p><u>Travée 58-59 :</u> Délaminage et éclatement du béton avec armatures visibles corrodées sur 10% des surfaces. Pertes de section supérieures à 50% des barres d'armature sur 1% des surfaces pouvant réduire de façon importante la capacité de l'élément à supporter les charges. Fissures polygonales inférieures à 0.8mm sur 30% des surfaces. Désagrégation légère et traces d'efflorescence.</p> <p><u>Travée 59-60 :</u> Délaminage et éclatement avec armatures visibles corrodées du béton sur 12% des surfaces. Fissures polygonales moyennes sur 25% des surfaces. Désagrégation légère du béton et traces d'efflorescence.</p> <p><u>Travée 60-61 :</u> Délaminage et éclatement du béton sur 15% des surfaces. Fissures polygonales inférieures à 0.8mm sur 30% des surfaces. Fissures transversales de 0.15mm généralisées sous le trottoir amont et aval. Traces d'efflorescence.</p>	<p>140508_VD_003 140508_VD_006 140505_HA_007</p> <p>140617_VD_039 140505_CG_052 140505_CG_069</p> <p>140617_VD_053</p> <p>140505_CG_110 140505_CG_116</p>
Trottoir	<p>Quelques fissures importantes et éclatements légers présentant un danger léger pour les piétons, côté aval. Fissures transversales de 0.15mm généralisées sous le trottoir amont et aval.</p> <p><u>Travée 55-56, 55-57, 59-60 et 60-61 :</u> Délaminage du béton sur 100% de la surface, sous le trottoir aval affectant de façon importante la capacité à supporter les charges</p> <p><u>Travée 57-58 :</u> Délaminage du béton sur 63% de la surface, sous le trottoir aval affectant de façon importante la capacité à supporter les charges</p> <p><u>Travée 58-59 :</u> Délaminage du béton sur 73% de la surface, sous le trottoir aval affectant de façon importante la capacité à supporter les charges.</p>	<p>140721_HA_173</p> <p>140505_CG_061 140505_CG_096</p> <p>140505_CG_042</p> <p>140505_CG_051</p>
Garde-fou aval	<p>Rehaussement de cote; extrémités de quelques tiges d'ancrage se situant entre le dessus et le 3/4 de l'écrou diminuant la résistance à la traction jusqu'à 40% évalué dans le cadre du contrat 61866.</p>	

Pont Jacques-Cartier - Notes d'inspection
 Section 9

Éléments	Remarques et observations	Photos
Garde-fou aval (Suite)	<u>Travée 55-56 :</u> Éclatement localisé du muret de béton. 1 boulon desserré, poteau 3.	140404_HA_061 140404_HA_056
Garde-fou amont	Rehaussement de cote; extrémités de quelques tiges d'ancrage se situant entre le dessus et le 3/4 de l'écrou diminuant la résistance à la traction jusqu'à 40% évalué dans le cadre du contrat 61866. <u>Travée 55-56 :</u> Perforation au chalumeau. <u>Axe 60-61 :</u> Déformation d'un montant à l'extrémité du garde-fou, côté amont.	140403_HA_224
Glissière amont et aval	Rehaussement de cotes; travaux de remplacement de la glissière amont réalisés en 2013.	
Poutre en béton armé A	Délaminage du béton localisé à quelques endroits. Fissures polygonales et verticales inférieures à 0.8mm. <u>Travée 55-56 :</u> Fissures longitudinales de 1mm sur 2% des surfaces. 2 fissures obliques de 0.3mm près de l'axe 55, face intérieure avec trace d'efflorescence. Traces d'efflorescence. <u>Travée 59-60 :</u> Délaminage et éclatement du béton avec armatures visibles corrodées sur 7% des surfaces. <u>Travée 60-61 :</u> Délaminage du béton sur 1% des surfaces. 1 fissure oblique de 0.1mm près de la culée 61 et trace d'efflorescence, face intérieure.	140508_VD_053 140505_CG_037 140505_CG_039 140505_CG_115
Poutre en béton armé B	Délaminage du béton localisé à quelques endroits. Fissures polygonales et verticales inférieures à 0.8mm. <u>Travée 55-56 :</u> Délaminage du béton de la semelle inférieure près de l'axe 55 sur 3% des surfaces. Fissure verticale de 0.6mm près de l'appui de l'axe 56 affectant de façon très importante la capacité à supporter les charges (Voir le rapport d'évaluation de capacité portante - Contrat 61865). <u>Travée 56-57 :</u> Délaminage du béton sur 5% des surfaces localisé entre les diaphragmes 2 et 3, face ouest. <u>Travée 57-58 :</u> Délaminage et éclatement du béton sur 24% des surfaces. <u>Travée 58-59 :</u> Délaminage et éclatement du béton sur 12% des surfaces. 1 fissure de flexion-cisaillement de 0.6mm entre les diaphragmes 2 et 3.	140508_VD_052 140818_CV_040

Pont Jacques-Cartier - Notes d’inspection
Section 9

Éléments	Remarques et observations	Photos
Poutre en béton armé B (Suite)	<u>Travée 59-60 :</u> Délaminage du béton sur 10% des surfaces. Fissure de flexion-cisaillement de 0.2mm entre les diaphragmes 1 et 2. Traces d’efflorescence.	140505_CG_032
Poutre en béton armé C	Délaminage du béton localisé à quelques endroits. Fissures polygonales et verticales inférieures à 0.8mm. <u>Travée 55-56 :</u> Fissure verticale de 0.8mm près de l’appui de l’axe 56 affectant de façon très importante la capacité à supporter les charges (Voir le rapport d’évaluation de capacité portante – Contrat 61865). <u>Travée 56-57 :</u> Délaminage du béton sur 2% des surfaces localisé entre les diaphragmes 2 et 3, face ouest. Fissures de 2mm sur 2% des surfaces entre les diaphragmes 2 et 3, face ouest. 1 fissure de cisaillement de 0.4 à 0.5mm, près de l’axe 56. Fissure verticale de 0.4mm près de l’appui de l’axe 57 affectant de façon très importante la capacité à supporter les charges (Voir le rapport d’évaluation de capacité portante - Contrat 61865). <u>Travée 57-58 :</u> Délaminage et éclatement localisé du béton sur 5% des surfaces. Fissures obliques de 0,8mm sur 1% des surfaces localisé près de l’axe 58, face ouest. <u>Travée 58-59 :</u> Délaminage et éclatement du béton sur 7% des surfaces. <u>Travée 59-60 :</u> Délaminage du béton localisé sur 2% des surfaces. <u>Travée 60-61 :</u> Éclatement du béton localisé sur 1% des surfaces.	140818_CV_042 140818_CV_043 140508_VD_034 140508_VD_031 140818_CV_025 140505_HA_010
Poutre en béton armé D	Délaminage du béton localisé à quelques endroits. Fissures polygonales et verticales inférieures à 0.8mm. <u>Travée 55-56 :</u> Fissures polygonales et verticales inférieures à 0.8mm sur 15% des surfaces. Fissures de flexion-cisaillement (0.6 à 0.8mm) et de cisaillement (0.4mm) sur 1% des surfaces. Produit d’injection à l’époxy fissuré (1.0mm) près de la pile 56 indiquant un possible mouvement. Fissure verticale de 1mm près de l’appui de l’axe 56 affectant de façon très importante la capacité à supporter les charges (Voir le rapport d’évaluation de capacité portante - Contrat 61865).	140508_VD_050 140508_VD_051 140818_CV_049

Pont Jacques-Cartier - Notes d'inspection
Section 9

Éléments	Remarques et observations	Photos
Poutre en béton armé D (Suite)	<p><u>Travée 56-57 :</u> Délaminage et éclatement du béton sur 3% des surfaces. Fissures verticales jusqu'à 5mm près de l'axe 56 et jusqu'à 2mm près de l'axe sur 5% des surfaces affectant de façon très importante sa capacité à supporter les charges. Fissure de 2.5mm près de l'appui affectant de façon très importante la capacité à supporter les charges (Voir le rapport d'évaluation de capacité portante - Contrat 61865).</p> <p><u>Travée 57-58 :</u> Éclatement localisé du béton sur 2% des surfaces à l'axe 58. Fissure de 1.5mm près de l'appui affectant de façon très importante la capacité à supporter les charges (Voir le rapport d'évaluation de capacité portante - Contrat 61865).</p> <p><u>Travée 58-59 :</u> Éclatement localisé du béton sur 2% des surfaces.</p> <p><u>Travée 59-60 :</u> Délaminage et éclatement du béton sur 5% des surfaces localisé sous la poutre, près de l'axe 60.</p>	<p>140508_VD_033 140818_CV_066 140818_CV_083 140505_CG_013 140505_CG_027 140505_CG_028</p>
Poutre en béton armé E	<p>Délaminage du béton localisé à quelques endroits. Fissures polygonales et verticales inférieures à 0.8mm.</p> <p><u>Travée 55-56 :</u> Fissures de flexion (0.5mm) et flexion-cisaillement (0.1mm et 1mm) sur 1 % des surfaces. Fissure de 0.8mm près de l'appui affectant de façon très importante la capacité à supporter les charges (Voir le rapport d'évaluation de capacité portante - Contrat 61865).</p> <p><u>Travée 56-57 :</u> Produit d'injection à l'époxy fissuré (0.6mm) indiquant un possible mouvement, près de l'axe 56. Fissure de 10mm près de l'appui affectant de façon très importante la capacité à supporter les charges (Voir le rapport d'évaluation de capacité portante - Contrat 61865).</p> <p><u>Travée 57-58 :</u> Éclatement localisé du béton sur 3% des surfaces. Fissure de 0.9mm près de l'appui affectant de façon très importante la capacité à supporter les charges (Voir le rapport d'évaluation de capacité portante - Contrat 61865).</p> <p><u>Travée 58-59 :</u> Éclatement localisé du béton sur 2% des surfaces, à l'axe 58.</p> <p><u>Travée 60-61 :</u> 1 fissure de flexion-cisaillement de 0.8mm entre les diaphragmes 2 et 3 représentant 1% des surfaces. Fissure verticale de 2.5mm près de l'appui de l'axe 60 affectant de façon très importante la capacité à supporter les charges (Voir le rapport d'évaluation de capacité portante - Contrat 61865).</p>	<p>140508_VD_048 140818_CV_062 140818_CV_061 140505_CG_108 140505_CG_109 140818_CV_170</p>

Pont Jacques-Cartier - Notes d'inspection
Section 9

Éléments	Remarques et observations	Photos
Poutre en béton armé F	<p>Dé laminage du béton localisé à quelques endroits. Fissures polygonales et verticales inférieures à 0.8mm.</p> <p><u>Travée 55-56 :</u> Dé laminage du béton sur 5% des surfaces.</p> <p><u>Travée 56-57 :</u> Fissure de 0,8 à 1mm sur 1 % des surfaces. Dé laminage du béton sur 7% des surfaces. 1 fissure de cisaillement de 1mm près de l'axe 56 affectant de façon très importante la capacité à supporter les charges (Voir le rapport d'évaluation de capacité portante - Contrat 61865).</p> <p><u>Travée 57-58 :</u> Dé laminage et éclatement localisé du béton sur 2% des surfaces, à l'axe 58.</p> <p><u>Travée 58-59 :</u> Dé laminage et éclatement du béton avec armatures visibles corrodées sur 5% des surfaces, à l'axe 58.</p> <p><u>Travée 59-60 :</u> Dé laminage et éclatement du béton avec armature visibles corrodés sur 15% des surfaces. 1 fissure de flexion-cisaillement de 0.3 à 0.6mm entre les diaphragmes 2 et 3.</p> <p><u>Travée 60-61 :</u> Dé laminage du béton sur 11% des surfaces. Fissure de 1mm près de l'appui affectant de façon très importante la capacité à supporter les charges (Voir le rapport d'évaluation de capacité portante - Contrat 61865).</p>	<p>140508_VD_021</p> <p>140505_CG_076</p> <p>140505_CG_017</p> <p>140818_CV_156 140818_CV_154</p>
Poutre en béton armé G	<p>Dé laminage du béton localisé à quelques endroits. Fissures polygonales inférieures à 0.8mm.</p> <p><u>Travée 55-56 :</u> Dé laminage du béton sur 3% des surfaces. Fissures longitudinales de 1mm sur 2% des surfaces. 1 fissure oblique de 2mm près de l'axe 55 sur 1% des surfaces. Produit d'injection à l'époxy fissuré (0.5mm) indiquant un possible mouvement. Fissures polygonales inférieures à 0.8mm sur 10% des surfaces et trace d'efflorescence.</p> <p><u>Travée 56-57 :</u> Dé laminage du béton sur 2% des surfaces. Fissure de flexion de 0.3 à 0.4mm entre les diaphragmes 2 et 3. Fissures obliques de 0.35 à 0.6mm près de l'appui à l'axe 57. Désagrégation légère du béton.</p>	<p>140617_VD_014</p> <p>140508_VD_043</p> <p>140508_VD_016</p> <p>140508_VD_010</p>

Pont Jacques-Cartier - Notes d’inspection
Section 9

Éléments	Remarques et observations	Photos
Poutre en béton armé G (Suite)	<u>Travée 60-61 :</u> Délaminage et éclatement du béton sur 4% des surfaces. Fissures obliques de 0.1mm près de la culée 61 avec trace d’efflorescence.	140505_CG_103
Diaphragme sud	Délaminage du béton localisé à quelques endroits. Fissures polygonales inférieures à 0.8mm. Plusieurs fissures injectées à l’époxy. <u>Travée 55-56 :</u> Fissures verticales de 0.8mm sur 2% des surfaces. <u>Travée 57-58 :</u> Éclatement du béton sur 1% des surfaces localisé entre les poutres A et B. Fissures verticales de 0.8mm sur 1% des surfaces. <u>Travée 58-59 :</u> Fissures verticales de 0.8mm sur 1% des surfaces localisé entre les poutres B et C. <u>Travée 59-60 :</u> Fissures verticales de 0.8mm à 1mm sur 2% des surfaces. Délaminage et éclatement du béton avec armatures visibles corrodées sur 15% des surfaces. <u>Travée 60-61 :</u> Éclatement du béton sur 10% des surfaces.	140508_VD_027 140505_CG_065 140505_CG_025 140505_CG_024
Diaphragme intermédiaire	Délaminage du béton localisé à quelques endroits. Fissures polygonales inférieures à 0.8mm. Plusieurs fissures injectées à l’époxy. <u>Travée 55-56 :</u> Fissures verticales de 1mm sur 1% des surfaces. <u>Travée 56-57 :</u> Fissures verticales de 1mm sur 2% des surfaces. <u>Travée 58-59 :</u> Fissure de 0.8 à 1mm sur 2% des surfaces localisées entre les poutres A et B et F et G. <u>Travée 59-60 :</u> Délaminage et éclatement du béton avec armatures visibles corrodées sur 20% des surfaces.	
Diaphragme nord	Délaminage du béton localisé à quelques endroits. Fissures polygonales inférieures à 0.8mm. Plusieurs fissures injectées à l’époxy. <u>Travée 57-58 :</u> Fissure verticale de 6 à 7mm sur 1% des surfaces localisée entre les poutres E et F.	140508_VD_036 140508_VD_005

Projet n° :MTR-PJCG-00017550-A0

Pont Jacques-Cartier - Notes d'inspection
Section 9

Éléments	Remarques et observations	Photos
Diaphragme nord (Suite)	<u>Travée 59-60 :</u> Délaminage et éclatement du béton avec armatures visibles corrodées sur 15% des surfaces. <u>Travée 60-61 :</u> Fissures verticales de 1mm sur 3% des surfaces localisées entre les poutres D et E.	

Pont Jacques-Cartier - Tableaux de cotation

Section 9

Éléments				Axe 55						Revêt. - Axe 55					
				Condition (%)				Cote		Condition (%)				Cote	
Description	Imp.	Unité	Qte	A	B	C	D	CMI	CEC	A	B	C	D	CMI	CEC
Culées															
Fondation	P	unité	1						4						
Culées - Mur de front	P	m.ca.	580	30	58	12	0	14	4						
Culées - Garde-grève	P	m.ca.	98	69	30	1	0	5	4						

Modification

Éléments				Axe 56						Revêt. - Axe 56					
				Condition (%)				Cote		Condition (%)				Cote	
Description	Imp.	Unité	Qte	A	B	C	D	CMI	CEC	A	B	C	D	CMI	CEC
Piles															
Fondation	P	unité	1						4						
Piles - Colonnes en béton	P	m.ca.	140	79	20	1	0	3	4						
Piles - Chevêtres en béton	P	m.ca.	60	80	15	5	0	5	4						

Modification

Éléments				Axe 57						Revêt. - Axe 57					
				Condition (%)				Cote		Condition (%)				Cote	
Description	Imp.	Unité	Qte	A	B	C	D	CMI	CEC	A	B	C	D	CMI	CEC
Piles															
Fondation	P	unité	0						4						
Piles - Colonnes en béton	P	m.ca.	140	46	46	8	0	10	4						
Piles - Chevêtres en béton	P	m.ca.	60	80	16	4	0	4	4						

Modification

Éléments				Axe 58						Revêt. - Axe 58					
				Condition (%)				Cote		Condition (%)				Cote	
Description	Imp.	Unité	Qte	A	B	C	D	CMI	CEC	A	B	C	D	CMI	CEC
Piles															
Fondation	P	unité	1						4						
Piles - Colonnes en béton	P	m.ca.	140	40	37	23	0	17	2						
Piles - Chevêtres en béton	P	m.ca.	60	40	48	11	1	13	3						
Joint de dilatation	S	m.lin.	0	100	0	0	0	0	3						

Modification

Pont Jacques-Cartier - Tableaux de cotation

Section 9

Éléments				Axe 59						Revêt. - Axe 59					
				Condition (%)				Cote		Condition (%)				Cote	
Description	Imp.	Unité	Qte	A	B	C	D	CMI	CEC	A	B	C	D	CMI	CEC
Piles															
Fondation	P	unité	1						4						
Piles - Colonnes en béton	P	m.ca.	140	60	34	6	0	8	4						
Piles - Chevêtres en béton	P	m.ca.	60	60	37	3	0	7	4						

Modification

Éléments				Axe 60						Revêt. - Axe 60					
				Condition (%)				Cote		Condition (%)				Cote	
Description	Imp.	Unité	Qte	A	B	C	D	CMI	CEC	A	B	C	D	CMI	CEC
Piles															
Fondation	P	unité	1						4						
Piles - Colonnes en béton	P	m.ca.	140	60	37	3	0	7	4						
Piles - Chevêtres en béton	P	m.ca.	60	60	39	1	0	6	3						

Modification

Éléments				Axe 61						Revêt. - Axe 61					
				Condition (%)				Cote		Condition (%)				Cote	
Description	Imp.	Unité	Qte	A	B	C	D	CMI	CEC	A	B	C	D	CMI	CEC
Approche															
Remblais	S	unité	0						4						
Glissière d'approche nord	S	m.lin.	0	85	10	5	0	4	1						
Transition de chaussée	S	unité	0						2						
Drainage	S	unité	0						4						
Culées															
Fondation	P	unité	0						4						
Culées - Mur de front	P	m.ca.	138	85	10	5	0	4	4						
Culées - Garde-grève	P	m.ca.	32	57	20	23	0	14	4						
Joint de dilatation	S	m.lin.	0	100	0	0	0	0	4						
Mur de soutènement ouest	P	m.ca.	250	67	30	3	0	6	4						
Mur de soutènement est	P	m.ca.	250	90	8	2	0	2	4						

Modification

Pont Jacques-Cartier - Tableaux de cotation

Mars 2015

Section 9

Éléments				55-56						Revêt. - 55-56						Modification
				Condition (%)				Cote		Condition (%)				Cote		
Description	Imp.	Unité	Qte	A	B	C	D	CMI	CEC	A	B	C	D	CMI	CEC	
Tablier																
Surface de roulement	S	m.ca.	0	100	0	0	0	0	4							
Platelage	P	m.ca.	156	34	50	16	0	15	3							
Trottoir aval	S	m.ca.	0	87	10	3	0	3	4							
Trottoir amont	S	m.ca.	0	95	5	0	0	1	4							
Glissière aval	S	m.lin.	0					0	4,5							
Glissière amont	S	m.lin.	0					0	4,5							
Garde-fou aval	S	m.lin.	0	99	0	1	0	1	3							
Garde-fou amont	S	m.lin.	0	100	0	0	0	0	4							
Drainage	S	unité	0					0	4,5							
Poutre de rive A (Aval)																
Poutre en béton armé A	P	m.lin.	9	78	20	2	0	4	4							
Poutres intérieures (B à F)																
Poutre en béton armé B	P	m.lin.	9	87	10	3	0	3	1							
Poutre en béton armé C	P	m.lin.	9	85	15	0	0	2	1							
Poutre en béton armé D	P	m.lin.	9	84	15	1	0	3	1							
Poutre en béton armé E	P	m.lin.	9	84	15	1	0	3	1							
Poutre en béton armé F	P	m.lin.	9	57	38	5	0	8	4							
Poutre de rive G (Amont)																
Poutre en béton armé G	P	m.lin.	9	84	10	6	0	5	4							
Diaphragmes en béton																
Diaphragmes sud	S	unité	6	87	10	3	0	3	4							
Diaphragmes intermédiaires	S	unité	0	59	40	1	0	6	4							
Diaphragmes nord	S	unité	0	90	10	0	0	2	4							

Pont Jacques-Cartier - Tableaux de cotation

Mars 2015

Section 9

Éléments				56-57						Revêt. - 56-57						Modification
				Condition (%)				Cote		Condition (%)				Cote		
Description	Imp.	Unité	Qte	A	B	C	D	CMI	CEC	A	B	C	D	CMI	CEC	
Tablier																
Surface de roulement	S	m.ca.	0	100	0	0	0	0	4							
Platelage	P	m.ca.	156	29	50	19	2	18	2							
Trottoir aval	S	m.ca.	0	95	5	0	0	1	4							
Trottoir amont	S	m.ca.	0	95	5	0	0	1	4							
Glissière aval	S	m.lin.	0					0	4,5							
Glissière amont	S	m.lin.	0					0	4,5							
Garde-fou aval	S	m.lin.	0	100	0	0	0	0	4							
Garde-fou amont	S	m.lin.	0	100	0	0	0	0	4							
Drainage	S	unité	0					0	4,5							
Poutre de rive A (Aval)																
Poutre en béton armé A	P	m.lin.	9	80	20	0	0	3	4							
Poutres intérieures (B à F)																
Poutre en béton armé B	P	m.lin.	9	85	10	5	0	4	4							
Poutre en béton armé C	P	m.lin.	9	86	10	4	0	4	1							
Poutre en béton armé D	P	m.lin.	9	85	10	3	2	5	1							
Poutre en béton armé E	P	m.lin.	9	89	10	1	0	2	1							
Poutre en béton armé F	P	m.lin.	9	82	10	8	0	6	1							
Poutre de rive G (Amont)																
Poutre en béton armé G	P	m.lin.	9	80	18	2	0	4	4							
Diaphragmes en béton																
Diaphragmes sud	S	unité	0	89	10	1	0	2	4							
Diaphragmes intermédiaires	S	unité	0	70	28	2	0	5	4							
Diaphragmes nord	S	unité	0	70	29	1	0	5	4							

Pont Jacques-Cartier - Tableaux de cotation

Mars 2015

Section 9

Éléments				57-58						Revêt. - 57-58						Modification
				Condition (%)				Cote		Condition (%)				Cote		
Description	Imp.	Unité	Qte	A	B	C	D	CMI	CEC	A	B	C	D	CMI	CEC	
Tablier																
Surface de roulement	S	m.ca.	0	100	0	0	0	0	4							
Platelage	P	m.ca.	156	63	25	12	0	10	3							
Trottoir aval	S	m.ca.	0	95	5	0	0	1	4							
Trottoir amont	S	m.ca.	0	95	5	0	0	1	4							
Glissière aval	S	m.lin.	0					0	4,5							
Glissière amont	S	m.lin.	0					0	4,5							
Garde-fou aval	S	m.lin.	0	100	0	0	0	0	4							
Garde-fou amont	S	m.lin.	0	100	0	0	0	0	4							
Drainage	S	unité	0					0	4,5							
Poutre de rive A (Aval)																
Poutre en béton armé A	P	m.lin.	9	83	15	2	0	3	4							
Poutres intérieures (B à F)																
Poutre en béton armé B	P	m.lin.	9	66	10	24	0	14	3							
Poutre en béton armé C	P	m.lin.	9	84	10	6	0	5	3							
Poutre en béton armé D	P	m.lin.	9	88	10	2	0	3	1							
Poutre en béton armé E	P	m.lin.	9	87	10	3	0	3	1							
Poutre en béton armé F	P	m.lin.	9	88	10	2	0	3	4							
Poutre de rive G (Amont)																
Poutre en béton armé G	P	m.lin.	9	84	15	1	0	3	4							
Diaphragmes en béton																
Diaphragmes sud	S	unité	0	84	14	2	0	3	4							
Diaphragmes intermédiaires	S	unité	0	85	14	1	0	3	4							
Diaphragmes nord	S	unité	0	86	13	0	1	3	3							

Pont Jacques-Cartier - Tableaux de cotation

Mars 2015

Section 9

Éléments				58-59						Revêt. - 58-59						Modification
				Condition (%)				Cote		Condition (%)				Cote		
Description	Imp.	Unité	Qte	A	B	C	D	CMI	CEC	A	B	C	D	CMI	CEC	
Tablier																
Surface de roulement	S	m.ca.	0	100	0	0	0	0	4							
Platelage	P	m.ca.	156	59	30	10	1	10	2							
Trottoir aval	S	m.ca.	0	95	5	0	0	1	4							
Trottoir amont	S	m.ca.	0	95	5	0	0	1	4							
Glissière aval	S	m.lin.	0					0	4,5							
Glissière amont	S	m.lin.	0					0	4,5							
Garde-fou aval	S	m.lin.	0	99	0	1	0	1	4							
Garde-fou amont	S	m.lin.	0	100	0	0	0	0	4							
Drainage	S	unité	0					0	4,5							
Poutre de rive A (Aval)																
Poutre en béton armé A	P	m.lin.	9	84	15	1	0	3	4							
Poutres intérieures (B à F)																
Poutre en béton armé B	P	m.lin.	9	78	10	12	0	8	4							
Poutre en béton armé C	P	m.lin.	9	83	10	7	0	5	4							
Poutre en béton armé D	P	m.lin.	9	88	10	2	0	3	4							
Poutre en béton armé E	P	m.lin.	9	88	10	2	0	3	4							
Poutre en béton armé F	P	m.lin.	9	85	10	5	0	4	4							
Poutre de rive G (Amont)																
Poutre en béton armé G	P	m.lin.	9	84	15	1	0	3	4							
Diaphragmes en béton																
Diaphragmes sud	S	unité	0	75	24	1	0	4	4							
Diaphragmes intermédiaires	S	unité	0	75	23	2	0	4	4							
Diaphragmes nord	S	unité	0	75	23	2	0	4	4							

Pont Jacques-Cartier - Tableaux de cotation

Mars 2015

Section 9

Éléments				59-60						Revêt. - 59-60						Modification
				Condition (%)				Cote		Condition (%)				Cote		
Description	Imp.	Unité	Qte	A	B	C	D	CMI	CEC	A	B	C	D	CMI	CEC	
Tablier																
Surface de roulement	S	m.ca.	0	100	0	0	0	0	4							
Platelage	P	m.ca.	156	63	25	12	0	10	3							
Trottoir aval	S	m.ca.	0	95	5	0	0	1	4							
Trottoir amont	S	m.ca.	0	95	5	0	0	1	4							
Glissière aval	S	m.lin.	0					0	4,5							
Glissière amont	S	m.lin.	0					0	4,5							
Garde-fou aval	S	m.lin.	0	100	0	0	0	0	4							
Garde-fou amont	S	m.lin.	0	100	0	0	0	0	4							
Drainage	S	unité	0					0	4,5							
Poutre de rive A (Aval)																
Poutre en béton armé A	P	m.lin.	9	78	15	7	0	6	4							
Poutres intérieures (B à F)																
Poutre en béton armé B	P	m.lin.	9	80	10	10	0	7	4							
Poutre en béton armé C	P	m.lin.	9	88	10	2	0	3	4							
Poutre en béton armé D	P	m.lin.	9	85	10	5	0	4	3							
Poutre en béton armé E	P	m.lin.	9	90	10	0	0	2	4							
Poutre en béton armé F	P	m.lin.	9	75	10	15	0	9	4							
Poutre de rive G (Amont)																
Poutre en béton armé G	P	m.lin.	9	83	15	2	0	3	4							
Diaphragmes en béton																
Diaphragmes sud	S	unité	0	63	20	17	0	11	4							
Diaphragmes intermédiaires	S	unité	0	60	20	20	0	13	3							
Diaphragmes nord	S	unité	0	65	20	15	0	10	4							

Pont Jacques-Cartier - Tableaux de cotation

Mars 2015

Section 9

Éléments				60-61						Revêt. - 60-61						Modification
				Condition (%)				Cote		Condition (%)				Cote		
Description	Imp.	Unité	Qte	A	B	C	D	CMI	CEC	A	B	C	D	CMI	CEC	
Tablier																
Surface de roulement	S	m.ca.	0	100	0	0	0	0	4							
Platelage	P	m.ca.	156	55	30	15	0	12	3							
Trottoir aval	S	m.ca.	0	95	5	0	0	1	4							
Trottoir amont	S	m.ca.	0	95	5	0	0	1	4							
Glissière aval	S	m.lin.	0					0	4,5							
Glissière amont	S	m.lin.	0					0	4,5							
Garde-fou aval	S	m.lin.	0	100	0	0	0	0	4							
Garde-fou amont	S	m.lin.	0	98	2	0	0	1	4							
Drainage	S	unité	0					0	4,5							
Poutre de rive A (Aval)																
Poutre en béton armé A	P	m.lin.	9	79	20	1	0	3	3							
Poutres intérieures (B à F)																
Poutre en béton armé B	P	m.lin.	9	90	10	0	0	2	4							
Poutre en béton armé C	P	m.lin.	9	89	10	1	0	2	4							
Poutre en béton armé D	P	m.lin.	9	90	10	0	0	2	4							
Poutre en béton armé E	P	m.lin.	9	89	10	1	0	2	1							
Poutre en béton armé F	P	m.lin.	9	79	10	11	0	7	1							
Poutre de rive G (Amont)																
Poutre en béton armé G	P	m.lin.	9	81	15	4	0	4	3							
Diaphragmes en béton																
Diaphragmes sud	S	unité	0	75	15	10	0	7	4							
Diaphragmes intermédiaires	S	unité	0	85	15	0	0	2	4							
Diaphragmes nord	S	unité	0	87	10	3	0	3	4							

Mesures appareils d'appui

Réseau: Jacques-Cartier
 Structure: Pont Jacques-Cartier

		2013											
		Chaud			Froid								
Date:		2013-08-06			2013-02-15&22								
Joint	Poutre	Temp. (°C)	Mesure (mm)	Direction	Temp. (°C)	Mesure (mm)	Direction	Remarque	Δ Temp. (°C)	Δ Mesure (mm)	Date chaud	Date froid	
Culée 0	A							Nouvel appareil					
	B							Nouvel appareil					
	C							Nouvel appareil					
	D							Nouvel appareil					
	E							Nouvel appareil					
	F							Nouvel appareil					
	G							Nouvel appareil					
	H							Nouvel appareil					
	J							Nouvel appareil					
	K							Nouvel appareil					
	L							Nouvel appareil					
	Ferme												
1 (0-1)	Aval	19	21	S				Coin de AA utilisé			2013-08-06	2013-02-22	
	Amont	19	32	N				Coin de AA utilisé			2013-08-06	2013-02-22	
1 (1-2)	Aval	19	0		-0,5	14	N		19,5	14	2013-08-06	2013-02-22	
	Amont	19	10	S	-0,5	9	N		19,5	1	2013-08-06	2013-02-22	
2	Aval	19	5	S	-0,5	0	-		19,5	5	2013-08-06	2013-02-22	
	Amont	19	18	S	-0,5	0	-		19,5	18	2013-08-06	2013-02-22	
4	Aval	19	90	S				Nouvel appareil					
	Amont	19	105	S				Nouvel appareil					
5 (4-5)	Aval	19	82	S				Nouvel appareil					
	Amont	19	110	S				Nouvel appareil					
5 (5-6)	Aval	19	85	N				Nouvel appareil			2013-08-06		
	Amont	19	110	N				Nouvel appareil			2013-08-06		
6	Aval	19	0					Nouvelle marque			2013-08-06	2013-02-22	
	Amont	19	79	S	-0,5	5	N		19,5	74	2013-08-06	2013-02-22	
7	Aval	19	5	S	-0,5	1	N		19,5	6	2013-08-06	2013-02-22	
	Amont	19	0		-0,5	0	-		19,5	0	2013-08-06	2013-02-22	
8	Aval	19	19	S	-0,5	0	-		19,5	19	2013-08-06	2013-02-22	
	Amont	19	31	S							2013-08-06	2013-02-22	
9 (9-10)	Aval	20	6	S	-0,5	0	-		20,5	6	2013-07-25	2013-02-22	
	Amont	20	3	N	-0,5	2	N		20,5	1	2013-07-25	2013-02-22	
10 (10-11)	Aval	19	33	S	-0,5	0	-		19,5	33	2013-07-25	2013-02-22	
	Amont	19	35	S	-0,5	0	-		19,5	35	2013-07-25	2013-02-22	
11	Aval	19	12	S	-0,5	0	-		19,5	12	2013-08-06	2013-02-22	
	Amont							Bassin de fluorescéine				2013-02-22	
12	Aval	19	20	S	-0,5	4	S		19,5	24	2013-08-06	2013-02-22	
	Amont	19	17	S	-0,5	19	S		19,5	2	2013-08-06	2013-02-22	
13	Aval	19	9	S	-0,5	10	S		19,5	1	2013-08-06	2013-02-22	
	Amont	19	8	N	-0,5	5	N		19,5	3	2013-08-06	2013-02-22	
14	Aval	19	30	S	-0,5	25	S		19,5	5	2013-08-06	2013-02-22	
	Amont	19	15	S	-0,5	12	S		19,5	3	2013-08-06	2013-02-22	
15	Aval	19	53	N				Coin de AA utilisé					
	Amont	19	50	N				Coin de AA utilisé					
16	Aval	19	32	S	-0,5	27	S		19,5	5	2013-08-06	2013-02-22	
	Amont	19	7	N	-0,5	6	N		19,5	1	2013-08-06	2013-02-22	
17	Aval	19	54	N				Coin de AA utilisé			2013-08-06	2013-02-22	
	Amont	19	54	N				Coin de AA utilisé			2013-08-06	2013-02-22	
19	Aval							Travaux en cours			2013-08-06	2013-02-22	
	Amont							Travaux en cours			2013-08-06	2013-02-22	
19A	Aval	19	17	N	-0,5	0	-		19,5	17	2013-08-06	2013-02-22	
	Centre	19	16	N	-0,5	6	N		19,5	10	2013-08-06	2013-02-22	
	Amont	19	20	N	-0,5	9	N		19,5	11	2013-08-06	2013-02-22	
19B	Aval	19	14	S	-0,5	4	S		19,5	10	2013-08-06	2013-02-22	
	Centre	19	17	S	-0,5	8	S		19,5	9	2013-08-06	2013-02-22	
	Amont	19	12	S	-0,5	4	S		19,5	8	2013-08-06	2013-02-22	

Réseau: Jacques-Cartier
 Structure: Pont Jacques-Cartier

		2013										
		Chaud			Froid							
Date:		2013-08-06			2013-02-15&22							
Joint	Poutre	Temp. (°C)	Mesure (mm)	Direction	Temp. (°C)	Mesure (mm)	Direction	Remarque	Δ Temp. (°C)	Δ Mesure (mm)	Date chaud	Date froid
21 (20-21)	Aval	19	13	N	-0,5	4	S		19,5	17	2013-08-06	2013-02-22
	Amont	19	6	N	-0,5	10	N		19,5	4	2013-08-06	2013-02-22
21 (21-22)	Aval	19	9	S	-0,5	13	N		19,5	4	2013-08-06	2013-02-22
	Amont	19	10	S	-0,5	0	-		19,5	10	2013-08-06	2013-02-22
22	Aval	19	15	S	-0,5	3	N		19,5	18	2013-08-06	2013-02-22
	Amont	19	0		-0,5	3	N		19,5	3	2013-08-06	2013-02-22
27	Aval	21	4	S	3	4	S		18	0	2013-08-06	2013-02-15
	Amont	21	1	N	3	2	N		18	1	2013-08-06	2013-02-15
29	Aval	23	2	N	3	12	S		20	14	2013-08-06	2013-02-15
	Amont	23	9	N	3	7	S		20	16	2013-08-06	2013-02-15
31	Aval	24	15	N	3	6	N		21	9	2013-08-06	2013-02-15
	Amont	27	5	N	3	3	S		24	8	2013-08-06	2013-02-15
33	Aval	29	19	N	3	9	S		26	28	2013-08-06	2013-02-15
	Amont	29	36	N	3	24	N		26	12	2013-08-06	2013-02-15
35	Aval	28	0					Nouvel appareil		0		
	Amont	28	0					Nouvel appareil		0		
37	Aval	32	0					Nouvel appareil		0		
	Amont	32	0					Nouvel appareil		0		
39	Aval	30	5	N	3	0	-		27	5	2013-08-06	2013-02-15
	Amont	32	5	N	3	4	N		29	1	2013-08-06	2013-02-15
41	Aval	32	11	N	3	1	S		29	12	2013-08-06	2013-02-15
	Amont	32	13	N	3	2	N		29	11	2013-08-06	2013-02-15
43	Aval	32	9	N	3	8	S		29	17	2013-08-06	2013-02-15
	Amont	34	10	N	3	7	S		31	17	2013-08-06	2013-02-15
45	Aval	28	10	N	3	16	S		25	26	2013-08-06	2013-02-15
	Amont	28	11	S	3	10	S		25	1	2013-08-06	2013-02-15
46	Aval	29	6	S	3	12	S		26	6	2013-08-06	2013-02-15
	Amont	28	11	N	3	10	N		25	1	2013-08-06	2013-02-15
47	Aval	32	0					Nouvel appareil		0		
	Amont	32	0					Nouvel appareil		0		
49	Aval	32	0					Nouvel appareil		0		
	Amont	32	0					Nouvel appareil		0		
51	Aval	15	1	N				Travaux en cours par temps froid			2013-08-06	
	Amont	15	0					Travaux en cours par temps froid			2013-08-06	
53	Aval	15	5	N	3	8	S		12	13	2013-08-06	2013-02-15
	Amont	14	7	N	3	6	S		11	15	2013-08-06	2013-02-15
55	Aval	15	3	S	3	12	S		12	9	2013-08-06	2013-02-15
	Amont	16	5	S	3	18	S		13	13	2013-08-06	2013-02-15

* Les nouveaux appareils d'appui qui n'ont pas de repère n'ont pas fait l'objet d'un marquage au ciseau à froid

Mesures joints de dilatation

Réseau: Jacques-Cartier
 Structure: Pont Jacques-Cartier

		2013							
		Chaud		Froid					
		2013-07-17		2013-02-22					
Joint	Voie	Temp. (°C)	Mesure (mm)	Temp. (°C)	Mesure (mm)	Remarque	Δ Temp. (°C)	Δ Mesure (mm)	Longueur effective (mm)
0	1	30	57,0	-5	-	Non visible	35	n/d	20 726
	5	30	66,0	-5	74		35	n/d	20 726
1	1	30	89,0	-5	116		35	27,0	76 995
	5	30	89,0	-5	113		35	24,0	76 995
2	1	30	94,0	-5	106		35	12,0	37 925
	5	30	99,0	-5	-		35	n/d	37 925
3	1	30	87,0	-5	89	Appui Fixe	35	2,0	0
	5	30	78,0	-5	79	Appui Fixe	35	1,0	0
4	1	30	79,0	-5	96		35	17,0	45 173
	5	30	76,0	-5	92		35	16,0	45 173
5	1	30	78,0	-5	107		35	29,0	91 799
	5	30	67,0	-5	98		35	31,0	91 799
6	1	30	73,0	-5	96		35	23,0	46 153
	5	30	80,0	-5	103		35	23,0	46 153
7	1	30	81,0	-5	91		35	10,0	61 119
	5	30	99,0	-5	109		35	10,0	61 119
8	1	30	64,0	-5	95		35	31,0	61 910
	5	30	60,0	-5	91		35	31,0	61 910
9	1	30	115,0	-5	122		35	7,0	76 492
	5	30	109,0	-5	106		35	-3,0	76 492
10	1	30	49,0	-5	94		35	45,0	75 930
	5	30	61,0	-5	105		35	44,0	75 930
11	1	30	72,0	-5	90		35	18,0	75 875
	5	30	72,0	-5	90		35	18,0	75 875
12	1	30	78,0	-5	109		35	31,0	75 855
	5	30	86,0	-5	115		35	29,0	75 855
13	1	30	85,0	-5	97		35	12,0	75 705
	5	30	85,0	-5	96		35	n/d	75 705
14	1	30	76,0	-5	86		35	10,0	75 680
	5	30	74,0	-5	83		35	n/d	75 680
15	1	30	46,0	-5	112		35	66,0	75 890
	5	30	54,0	-5	115		35	61,0	75 890
16	1	30	84,0	-5	89	Non visible; nouvelle marque	35	5,0	75 893
	5	30	83,0	-5	91		35	8,0	75 893
17	1	30	73,0	-5	111		35	38,0	75 263
	5	30	78,0	-5	116		35	38,0	75 263
18	1	30	96,0	-5	98	Appui Fixe	35	2,0	0
	5	30	96,0	-5	98	Appui Fixe	35	2,0	0
19	1	30	92,0	-5	107		35	15,0	37 833
	5	30	95,0	-5	107		35	12,0	37 833
19A	1	30	71,0	-5	95		35	24,0	64 409
	5	30	76,0	-5	101		35	n/d	64 409
19B	1	30	68,0	-5	96		35	28,0	63 343
	5	30	82,0	-5	111		35	29,0	63 343
20	1	30	87,0	-5	94	Appui Fixe	35	7,0	0
	5	30	96,0	-5	88	Appui Fixe	35	-8,0	0
21	1	30	175,0	-5	224		35	49,0	144 017
	5	30	185,0	-5	234		35	49,0	144 017
22	1	30	84,0	-5	102		35	18,0	75 955
	5	30	85,0	-5	104		35	19,0	75 955
23	1	30	322,0	-5	371		35	49,0	128 153
	5	30	310,0	-5	365		35	55,0	128 153
24A	1	30	546,0	-5	664		35	118,0	334 470
	5	30	557,0	-5	676		35	119,0	334 470
26	1	30	300,0	-5	349		35	49,0	128 153
	5	30	300,0	-5	351		35	n/d	128 153

Réseau: Jacques-Cartier
 Structure: Pont Jacques-Cartier

		2013				Remarque	Δ Temp. (°C)	Δ Mesure (mm)	Longueur effective (mm)
		Chaud		Froid					
Joint	Voie	Temp. (°C)	Mesure (mm)	Temp. (°C)	Mesure (mm)				
		2013-07-17		2013-02-22					
28	1	30	87,0	-5	89		35	2,0	40 940
	5	30	88,0	-5	90		35	2,0	40 940
30	1	30	82,0	-5	99		35	17,0	40 810
	5	30	82,0	-5	110		35	28,0	40 810
32	1	30	84,0	-5	110		35	26,0	37 340
	5	30	94,0	-5	108		35	14,0	37 340
34	1	30	84,0	-5	98		35	14,0	37 340
	5	30	73,0	-5	93		35	20,0	37 340
36	1	30	79,0	-5	89		35	10,0	44 810
	5	30	79,0	-5	92		35	13,0	44 810
38	1	30	86,0	-5	114		35	28,0	37 340
	5	30	98,0	-5	122		35	24,0	37 340
40	1	30	80,0	-5	84		35	4,0	37 340
	5	30	78,0	-5	82		35	4,0	37 340
42	1	30	77,0	-5	88		35	11,0	37 340
	5	30	76,0	-5	88		35	12,0	37 340
44	1	30	98,0	-5	111		35	13,0	37 340
	5	30	85,0	-5	101		35	16,0	37 340
45	1	30	95,0	-5	115		35	20,0	38 390
	5	30	95,0	-5	111		35	16,0	38 390
46	1	30	89,0	-5	103		35	14,0	30 860
	5	30	88,0	-5	100		35	12,0	30 860
48	1	30	84,0	-5	93		35	9,0	18 490
	5	30	90,0	-5	95		35	5,0	18 490
49	1	30	85,0	-5	101		35	16,0	36 080
	5	30	79,0	-5	94		35	15,0	36 080
52	1	30	86,0	-5	109		35	23,0	37 340
	5	30	86,0	-5	105		35	19,0	37 340
54	1	30	82,0	-5	98		35	16,0	44 810
	5	30	90,0	-5	106		35	16,0	44 810
55	1	30	70,0	-5	96		35	26,0	33 590
	5	30	71,0	-5	102		35	31,0	33 590

Réseau: Jacques-Cartier
 Structure: Rampe amont

		2013				Non visible	Δ Temp. (°C)	Δ Mesure (mm)	Longueur effective (mm)	Δ Théor. (m)	Δ Théor. - Δ Mesure (mm)	Efficacité (%)	Moyenne (%)
		Chaud		Froid									
		2013-07-24		2013-03-22									
Joint	Voie	Temp. (°C)	Mesure (mm)	Temp. (°C)	Mesure (mm)								
culée	Nord	18	54,0	-5	56	Mobile	23	2,0	25135				
	Sud	18	56,0	-5	64		23	8,0	25135				
H1A-H1	Nord	-	-	-	-	Fixe							
	Sud	-	-	-	-								
H2A-H2	Nord	-	-	-	-	Fixe							
	Sud	-	-	-	-								
H3A-H3	Nord	18	53,0	-5	66	Mobile	23	13,0	51582				
	Sud	18	56,0	-5	69		23	13,0	51581				
Pavillon	Nord	18	59,0	-5	59	Fixe	23	0,0	0				
	Sud	18	58,0	-5	60		23	2,0	0				

Réseau: Jacques-Cartier
 Structure: Rampe aval

		2013				Remarque	Δ Temp. (°C)	Δ Mesure (mm)	Longueur effective (mm)	Δ Théor. (m)	Δ Théor. - Δ Mesure (mm)	Efficacité (%)	Moyenne (%)
		Chaud		Froid									
		2013-07-24		2013-03-22									
Joint	Voie	Temp. (°C)	Mesure (mm)	Temp. (°C)	Mesure (mm)								
culée	int.	18	72,0	-13	-		31		31048				
	ext.	18	64,0	-13	-		31		31048				
pile 1	int.	18	81,0	-13	76		31	4,0	32408				
	ext.	18	83,0	-13	-		31		31408				
pile 2	int.	18	76,0	-13	82		31	6,0	32408				
	ext.	18	75,0	-13	-		31		32408				
pile 3	int.	18	78,0	-13	-		31		32408				
	ext.	18	83,0	-13	74		31		32408				
pile 4	int.	18	77,0	-13	74		31	5,0	32376				
	ext.	18	76,0	-13	86,0		31	4,0	32375				
pile 5	int.	18	80,0	-13	76,0		31	6,0	15231				
	ext.	18	82,0	-13	92,0		31	15,0	15231				
pile 6	int.	18	58,0	-13	90,0		31		0				
	ext.	18	58,0	-13	84,0		31	26,0	0				
Pavillon	int.	18	77,0	-13	89		31	12,0	0				
	ext.	18	94,0	-13	-		31		0				

note : gauche et droite par rapport à l'axe central de la rampe à partir de la culée et en montant

3. Photographies de l'inspection générale

Section 1

Photo no.:
JC_1-TA0_140724_SD_053

Identification

Élément / Description:

Sous-élément / type :

Localisation

Travée / axe : A-0

Localisation :

Aval

Remarques / Observations

Vue générale de la travée A-0.



Recomm. no : 8778

Photo no.:
JC_1-TA0_140606_HA_048

Identification

Élément / Description:

Générale

Sous-élément / type :

Escalier

Localisation

Travée / axe : Axe 00

Localisation :

Aval

Remarques / Observations

Tiges d'ancrage de l'escalier aval
manquantes près du palier du
passage piétonnier.



Recomm. no : 9908

Photo no.:
JC_1-TA0_140806_VD_005

Identification

Élément / Description:
Générale

Sous-élément / type :
Clôture

Localisation

Travée / axe : A-0

Localisation :
Aval - Palier supérieur

Remarques / Observations

Corrosion moyenne à très importante et perforation des éléments de la clôture à maille de chaîne aval.

Recomm. no : 9697



Photo no.:
JC_1-TA0_140806_VD_004

Identification

Élément / Description:
Générale

Sous-élément / type :
Clôture

Localisation

Travée / axe : A-0

Localisation :
Aval - Palier supérieur

Remarques / Observations

Membres des clôtures à maille de chaîne sectionnées.

Recomm. no : 9697



Photo no.:
JC_1-TA0_140724_SD_073

Identification

Élément / Description:
Approche

Sous-élément / type :
Remblais

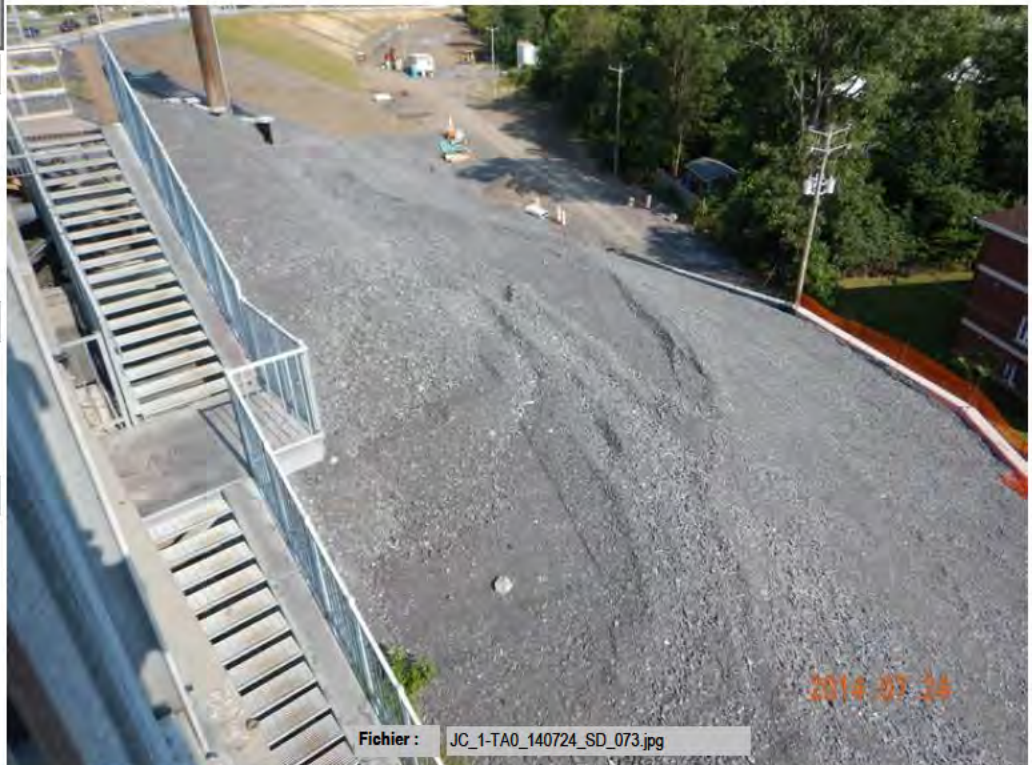
Localisation

Travée / axe : Axe A

Localisation :
Amont

Remarques / Observations

Travaux de stabilisation et de réparation du remblai ouest, en cours.



Fichier : JC_1-TA0_140724_SD_073.jpg

Recomm. no : 8778

Photo no.:
JC_1-TA0_140724_SD_061

Identification

Élément / Description:
Approche

Sous-élément / type :
Glissière d'approche sud

Localisation

Travée / axe : Axe A

Localisation :
Aval

Remarques / Observations

Ancrages de poteaux de glissières manquants pliés ou desserrés à quelques endroits à l'approche et extrémités de plusieurs tiges d'ancrage se situant entre le dessus et le 3/4 de l'écrou. Défauts affectant de façon très importante le niveau de protection offert.



Fichier : JC_1-TA0_140724_SD_061.jpg

Recomm. no : 8525, 9585

Photo no.:
JC_1-TA0_140724_SD_069

Identification

Élément / Description:
Approche

Sous-élément / type :
Glissière d'approche sud
-

Localisation

Travée / axe : Axe A

Localisation :
Amont

Remarques / Observations

Affaissement appréciable de la glissière en béton, côté amont.



Fichier : JC_1-TA0_140724_SD_069.jpg

Recomm. no : 8778, 9585

Photo no.:
JC_1-TA0_140724_SD_062

Identification

Élément / Description:
Approche

Sous-élément / type :
Glissière d'approche sud
-

Localisation

Travée / axe : Axe A

Localisation :
Aval

Remarques / Observations

Glissière en GTOG à l'approche aval accidentée.



Fichier : JC_1-TA0_140724_SD_062.jpg

Recomm. no : 9585

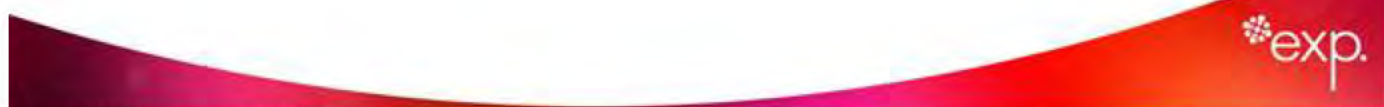


Photo no.:
JC_1-TA0_140724_SD_064

Identification

Élément / Description:
Approche

Sous-élément / type :
Transition de chaussée

-

Localisation

Travée / axe : Axe A

Localisation :
Aval

Remarques / Observations

Hauteur des chasse-roues aval
inférieur à 100mm.



Fichier : JC_1-TA0_140724_SD_064.jpg

Recomm. no : 9585

Photo no.:
JC_1-TA0_140724_SD_063

Identification

Élément / Description:
Approche

Sous-élément / type :
Drainage

-

Localisation

Travée / axe : Axe A

Localisation :
Aval

Remarques / Observations

Affaissement localisé du trottoir aval
et amont causant un mauvais
drainage et pouvant causer une
érosion très importante du remblai.



Fichier : JC_1-TA0_140724_SD_063.jpg

Recomm. no : 8778, 9585

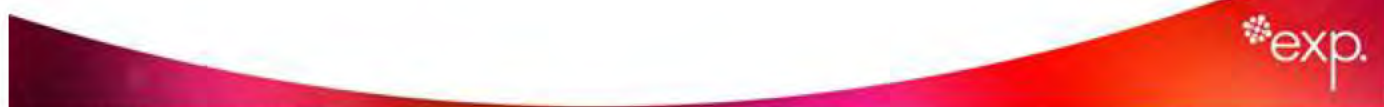


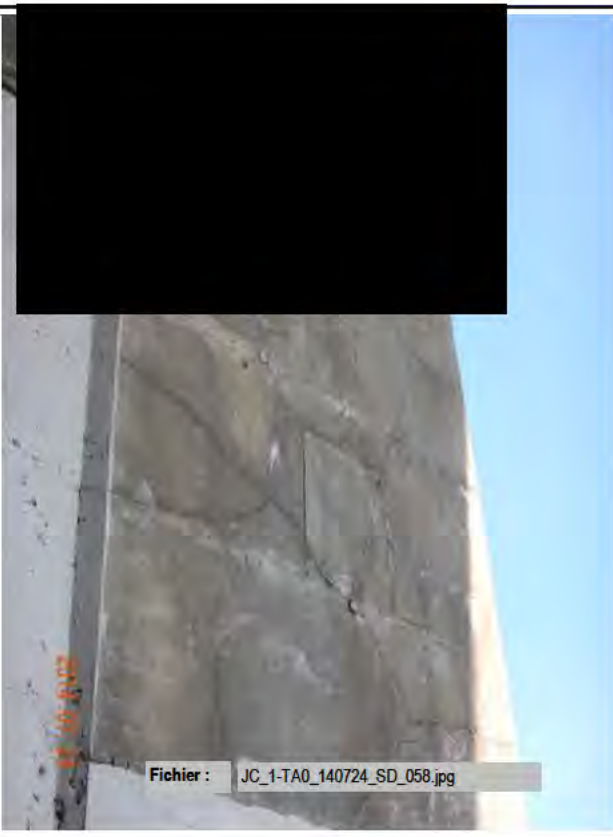
Photo no.: JC_1-TA0_140724_SD_058	
Identification	
Élément / Description: Culées	
Sous-élément / type : Culées - Mur de front	
Localisation	
Travée / axe : Axe A	
Localisation : Face Nord	
Remarques / Observations	
Fissures polygonales de 0.8mm à 1.25mm sur 10% des surfaces.	
Recomm. no : 9698	



Photo no.: JC_1-TA0_140724_SD_057	
Identification	
Élément / Description: Culées	
Sous-élément / type : Culées - Mur de front	
Localisation	
Travée / axe : Axe A	
Localisation : Face Nord	
Remarques / Observations	
Fissures verticales de 0.8mm à 1.5mm sur 2% des surfaces.	
Recomm. no : 9698	

Photo no.: JC_1-TA0_140429_VL_100	
Identification	
Élément / Description: Culées	
Sous-élément / type : Culées - Mur de front	
Localisation	
Travée / axe : Axe A	
Localisation : Face Nord	
Remarques / Observations	
Présence d'un enduit de surface.	
Recomm. no :	

2014 04 29

Fichier : JC_1-TA0_140429_VL_100.jpg

Photo no.: JC_1-TA0_140724_SD_060	
Identification	
Élément / Description: Culées	
Sous-élément / type : Culées - Mur en retour aval	
Localisation	
Travée / axe : Axe A	
Localisation : Aval	
Remarques / Observations	
Fissure de 1.25mm à la hauteur du garde-grève.	
Recomm. no : 9698	

2014 07 24

Fichier : JC_1-TA0_140724_SD_060.jpg

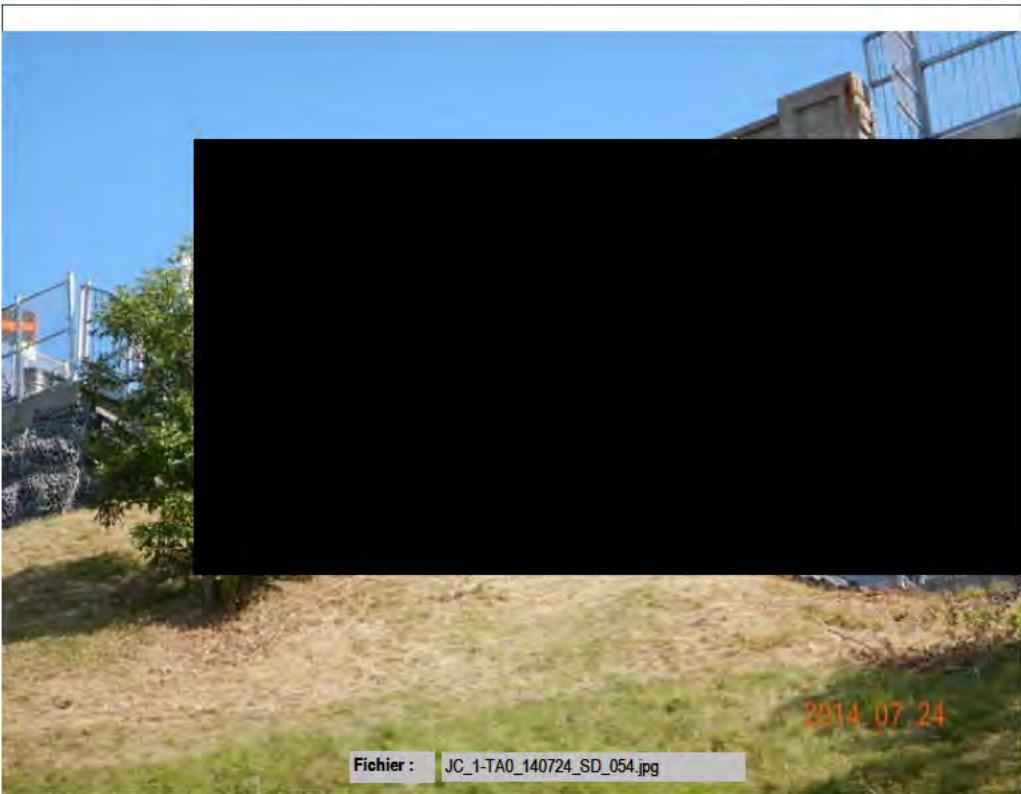
Photo no.: JC_1-TA0_140724_SD_054	
Identification	
Élément / Description: Culées	
Sous-élément / type : Culées - Mur en retour aval	
Localisation	
Travée / axe : Axe A	
Localisation : Aval	
Remarques / Observations	
Fissures polygonales inférieures à 0.8mm généralisées avec dépôts localisés et taches de rouille.	
Recomm. no : 9698	

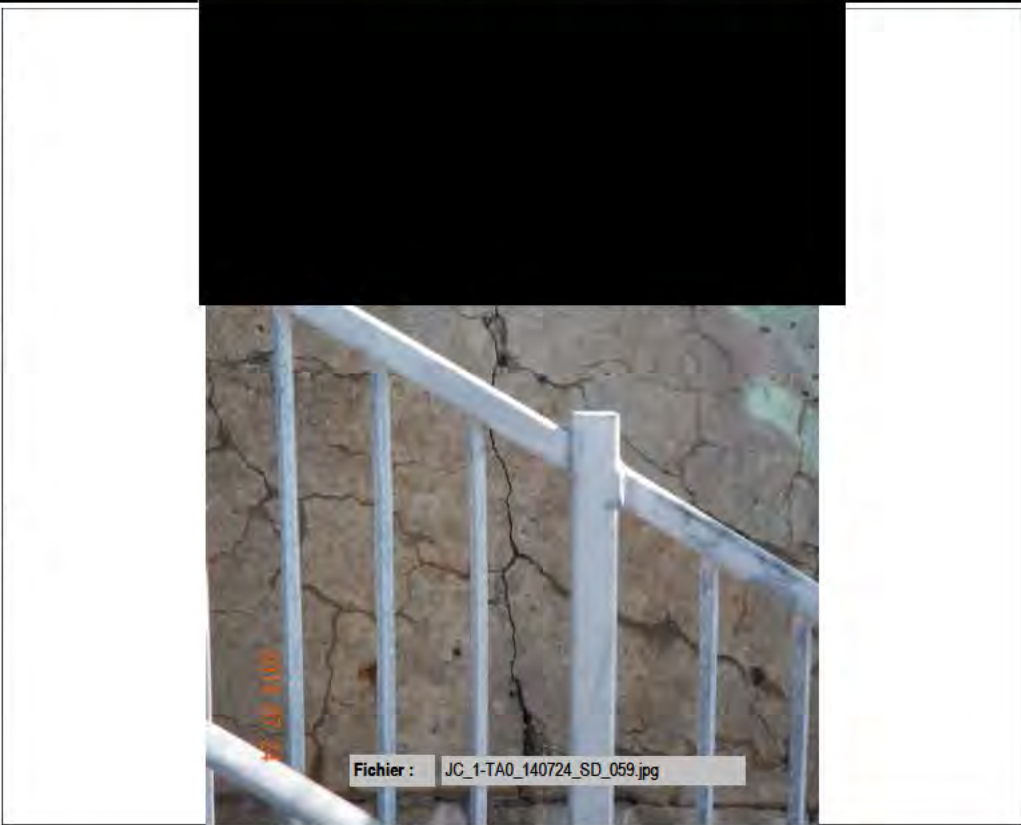
Photo no.: JC_1-TA0_140724_SD_059	
Identification	
Élément / Description: Culées	
Sous-élément / type : Culées - Mur en retour aval	
Localisation	
Travée / axe : Axe A	
Localisation : Aval	
Remarques / Observations	
Fissures polygonales de 0.8mm à 2mm sur 5% des surfaces.	
Recomm. no : 9698	

Photo no.:
JC_1-TA0_140429_VL_105

Identification

Élément / Description:
Culées

Sous-élément / type :
Culées - Mur en retour amont
-

Localisation

Travée / axe : Axe A

Localisation :
Amont

Remarques / Observations

Fissures polygonales inférieures à 0.8mm sur 85% de la surface avec dépôts localisés. Fissures polygonales de 0.8mm à 1mm sur 15% de la surface.

Recomm. no : 9698



Fichier : JC_1-TA0_140429_VL_105.jpg

Photo no.:
JC_1-TA0_140724_SD_052

Identification

Élément / Description:
Piles

Sous-élément / type :
Piles - Fût sud
-

Localisation

Travée / axe : Axe 00

Localisation :
Face Nord

Remarques / Observations

Désagrégation du béton jusqu'à 50mm sur 20% de la surface nord.

Recomm. no : 10050



Fichier : JC_1-TA0_140724_SD_052.jpg



Photo no.:
JC_1-TA0_140724_SD_051

Identification

Élément / Description:
Piles

Sous-élément / type :
Piles - Fût sud
-

Localisation

Travée / axe : Axe 00

Localisation :
Face Nord

Remarques / Observations

Fissures polygonales inférieures à 0.8mm sur 44% des surfaces et de 0.8mm sur 5% des surfaces.

Recomm. no : 10050



Fichier : JC_1-TA0_140724_SD_051.jpg

Photo no.:
JC_1-TA0_140429_VL_101

Identification

Élément / Description:
Piles

Sous-élément / type :
Piles - Fût sud
-

Localisation

Travée / axe : Axe 00

Localisation :
Face Sud

Remarques / Observations

Travaux de renforcement réalisés en 2011.

Recomm. no :



Fichier : JC_1-TA0_140429_VL_101.jpg



Photo no.:
JC_1-TA0_140429_VL_107

Identification

Élément / Description:
Piles

Sous-élément / type :
Piles - Mur en retour aval
-

Localisation

Travée / axe : Axe 00

Localisation :
Aval

Remarques / Observations

Fissures polygonales inférieures à 0.8mm sur 83% de la surface avec dépôts et taches de rouille localisés. Éclatement et délaminage localisés sur 5% des surfaces.

Recomm. no : 10050

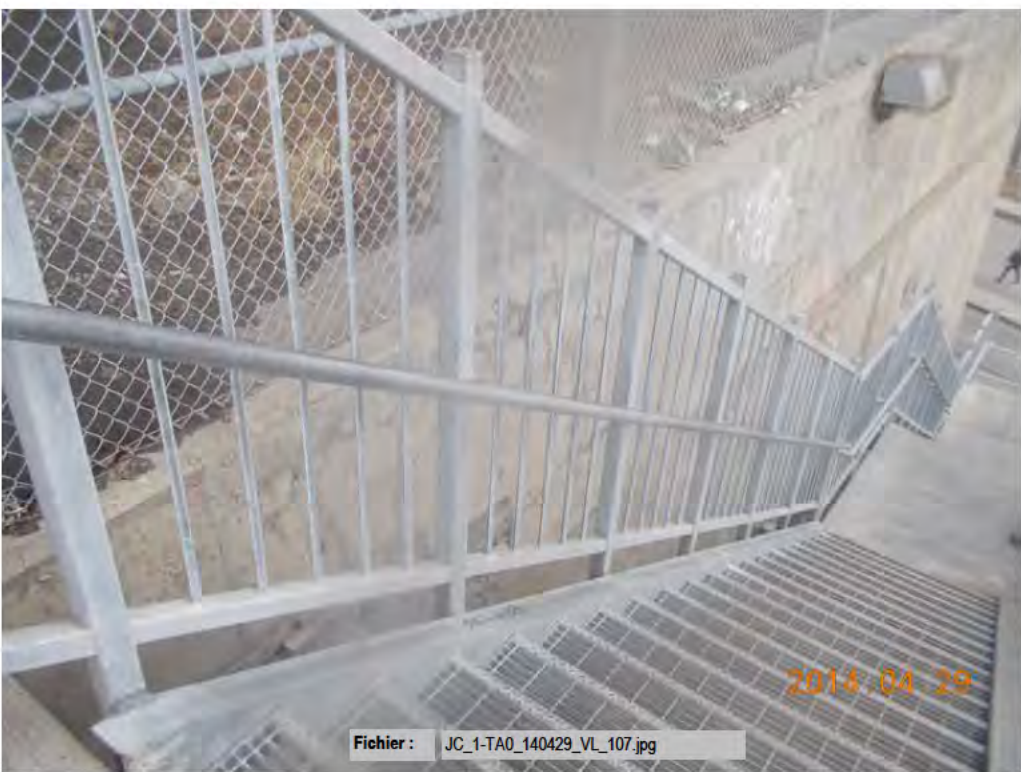


Photo no.:
JC_1-TA0_140724_SD_056

Identification

Élément / Description:
Piles

Sous-élément / type :
Piles - Mur en retour aval
-

Localisation

Travée / axe : Axe 00

Localisation :
Aval

Remarques / Observations

Désagrégation très importante près d'un ancrage de l'escalier sur 2% des surfaces.

Recomm. no : 10050

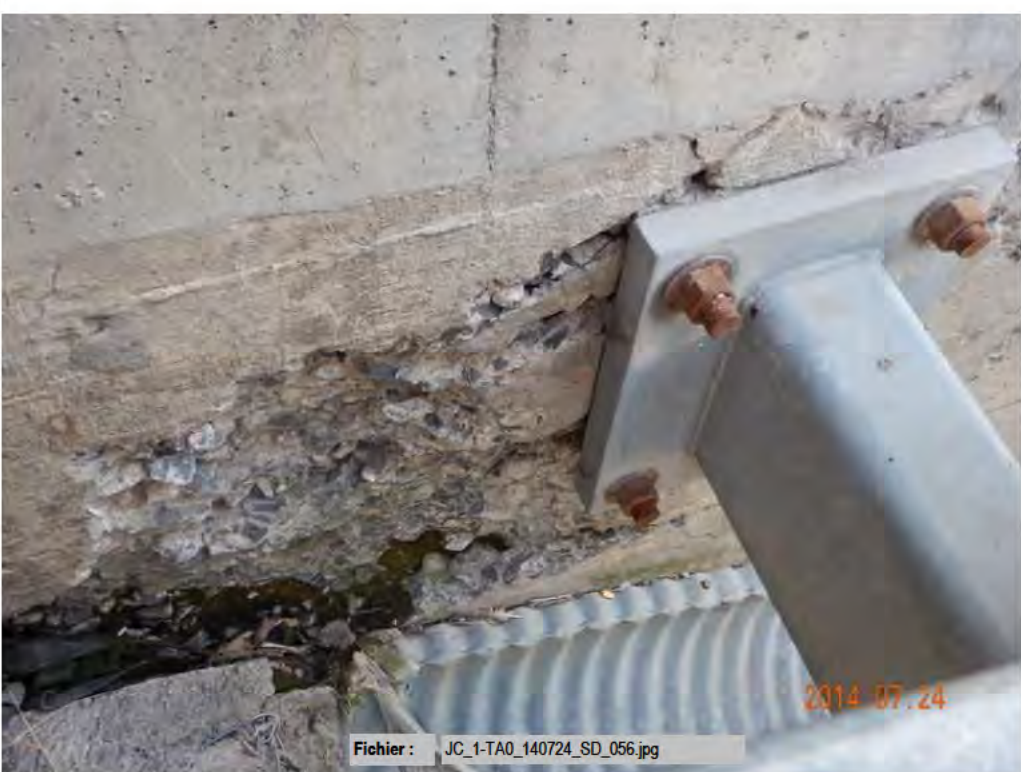


Photo no.:
JC_1-TA0_140429_VL_112

Identification

Élément / Description:

Piles

Sous-élément / type :

Piles - Mur en retour amont

-

Localisation

Travée / axe : Axe 00

Localisation :

Amont

Remarques / Observations

Fissure verticale de 1.25mm à 2mm. Délaminages, éclatements du béton et désagrégation très importante localisés. Fissures polygonales inférieures à 0.8mm sur toute la surface.

Recomm. no : 10050



Photo no.:
JC_1-TA0_140429_VL_110

Identification

Élément / Description:

Piles

Sous-élément / type :

Mur de soutènement ouest

-

Localisation

Travée / axe : Axe 00

Localisation :

Ouest

Remarques / Observations

Fissures verticales supérieures à 3mm. Délaminage, éclatement du béton et armatures apparentes corrodées.

Recomm. no : 8778, 10050



Photo no.:
JC_1-TA0_140429_VL_111

Identification

Élément / Description:
Piles

Sous-élément / type :
Mur de soutènement ouest
-

Localisation

Travée / axe : Axe 00

Localisation :
Ouest

Remarques / Observations

Fissures verticales supérieures à 3mm. Délaminage, éclatement du béton et armatures apparentes corrodées.

Recomm. no : 8778, 10050



Photo no.:
JC_1-TA0_140429_VL_108

Identification

Élément / Description:
Piles

Sous-élément / type :
Mur de soutènement est
-

Localisation

Travée / axe : Axe 00

Localisation :

Remarques / Observations

Fissure verticale supérieure à 3mm.

Recomm. no : 10050



Photo no.:
JC_1-TA0_140429_VL_109

Identification

Élément / Description:
Piles

Sous-élément / type :
Mur de soutènement est
-

Localisation

Travée / axe : Axe 00

Localisation :
Est

Remarques / Observations

Désagrégation importante du couronnement du mur est.

Recomm. no : 8778, 10050



Fichier : JC_1-TA0_140429_VL_109.jpg

Photo no.:
JC_1-TA0_140724_SD_065

Identification

Élément / Description:
Tablier

Sous-élément / type :
Surface de roulement
-

Localisation

Travée / axe : A-0

Localisation :

Remarques / Observations

Travaux de pavage réalisés en 2012.
Ressuage dans les voies 4 et 5.

Recomm. no :



Fichier : JC_1-TA0_140724_SD_065.jpg



Photo no.:
JC_1-TA0_140403_HA_001

Identification

Élément / Description:
Tablier

Sous-élément / type :
Garde-corps aval
-

Localisation

Travée / axe : A-0

Localisation :
Poteau 1 - Aval

Remarques / Observations

Longueur de rive insuffisante sur la lisse inférieure au sud du poteau 1.



Recomm. no : 10162

Photo no.:
JC_1-TA0_140403_HA_002

Identification

Élément / Description:
Tablier

Sous-élément / type :
Garde-corps aval
-

Localisation

Travée / axe : A-0

Localisation :
Poteau 12

Remarques / Observations

Modification au chalumeau de la cornière inférieure au sud du poteau 12.



Recomm. no : 10162

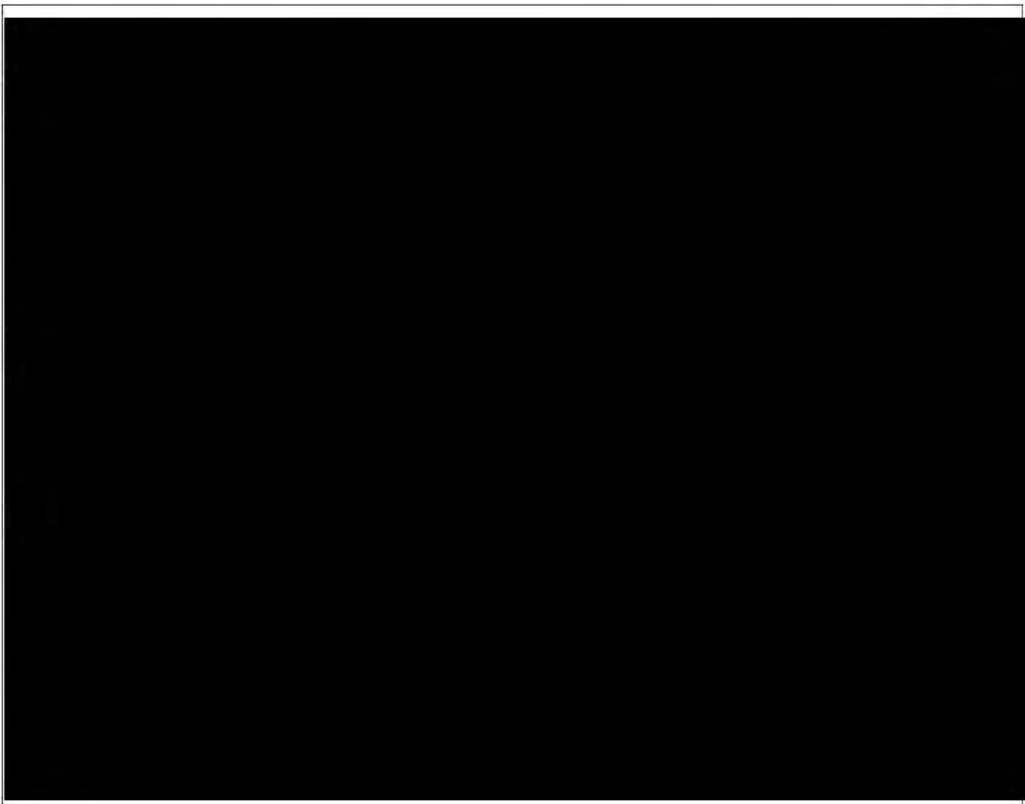
Photo no.: JC_1-TA0_140724_SD_075	
Identification	
Élément / Description: Tablier	
Sous-élément / type : Drainage	
-	
Localisation	
Travée / axe : A-0	
Localisation : Aval	
Remarques / Observations	
Défauts de matériaux au système de drainage; bassin de diffusion endommagé et instable. Drainage insuffisant affectant la canalisation des eaux de ruissellement de façon importante.	
Recomm. no : 9562	


Photo no.: JC_1-TA0_140724_SD_076	
Identification	
Élément / Description: Tablier	
Sous-élément / type : Drainage	
-	
Localisation	
Travée / axe : A-0	
Localisation : Aval	
Remarques / Observations	
Défauts de matériaux au système de drainage; bassin de diffusion endommagé et instable. Drainage insuffisant affectant la canalisation des eaux de ruissellement de façon importante.	
Recomm. no : 9562	

Photo no.:
JC_1-TA0_140724_SD_078

Identification

Élément / Description:
Poutres intérieures

Sous-élément / type :
Poutre à âme pleine
P-11

Localisation

Travée / axe : A-0

Localisation :

Remarques / Observations

Corrosion importante des semelles et des contreventements vis-à-vis les appuis aux extrémités de plusieurs poutres, principalement aux poutres 1, 2, 10 et 11.



Fichier : JC_1-TA0_140724_SD_078.jpg

Recomm. no :



Section 2

Photo no.:
JC_2_140806_VD_006

Identification

Élément / Description:
Générale

Sous-élément / type :

Localisation

Travée / axe : 00-09

Localisation :
Amont

Remarques / Observations

Vue générale de la section 2.



Recomm. no :

Photo no.:
JC_2_140416_HA_134

Identification

Élément / Description:
Piles

Sous-élément / type :
Piles - Fût nord

Localisation

Travée / axe : Axe 00

Localisation :
Face Nord

Remarques / Observations

Délaminage du béton à quelques endroits sur 5% des surfaces.
Fissures polygonales moyennes sur 45% des surfaces.



Recomm. no : 10050

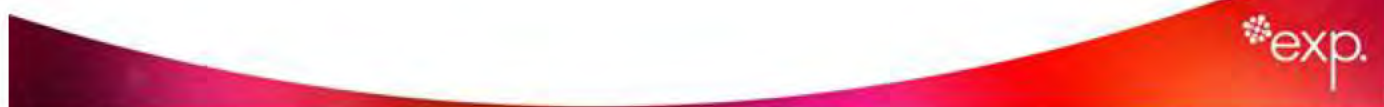


Photo no.: JC_2_140416_HA_135	
Identification	
Élément / Description: Piles	
Sous-élément / type : Piles	
Localisation	
Travée / axe : Axe 01	
Localisation : Face Sud	
Remarques / Observations	
Fissures polygonales moyennes sur 50% des surfaces. Travaux de réfection de la partie haute réalisés en 2012.	
Recomm. no :	
Fichier : JC_2_140416_HA_135.jpg	


Photo no.: JC_2_140416_HA_137	
Identification	
Élément / Description: Piles	
Sous-élément / type : Piles	
Localisation	
Travée / axe : Axe 02	
Localisation : Face Sud	
Remarques / Observations	
Délaminage et éclatement à quelques endroits principalement dans la partie rehaussée. Désagrégation moyenne à importante localisée à quelques endroits à mi-hauteur. Fissures verticales moyennes à importante.	
Recomm. no : 9907	
Fichier : JC_2_140416_HA_137.jpg	

Photo no.:
JC_2_140416_HA_138

Identification

Élément / Description:
Piles

Sous-élément / type :
Piles

Localisation

Travée / axe : Axe 02

Localisation :
Face Nord

Remarques / Observations

Dé laminage et éclatement à quelques endroits principalement dans la partie rehaussée. Désagrégation moyenne à importante localisée à quelques endroits à mi-hauteur. Fissures verticales moyennes à importante.



Recomm. no : 9907

Photo no.:
JC_2_140416_HA_139

Identification

Élément / Description:
Piles

Sous-élément / type :
Piles

Localisation

Travée / axe : Axe 03

Localisation :
Face Sud

Remarques / Observations

Travaux de réfection en cours; cotes reportées.



Recomm. no :

Photo no.:
JC_2_140416_HA_141

Identification

Élément / Description:
Piles

Sous-élément / type :
Piles
-

Localisation

Travée / axe : Axe 05

Localisation :
Amont

Remarques / Observations

Travaux de réfection en cours; cotes reportées.

Recomm. no :



Photo no.:
JC_2_140416_HA_145

Identification

Élément / Description:
Piles

Sous-élément / type :
Piles
-

Localisation

Travée / axe : Axe 07

Localisation :
Face Amont

Remarques / Observations

Dégradation moyenne des pierres en maçonnerie de l'avant-bec sur 2% des surfaces.

Recomm. no : 10013

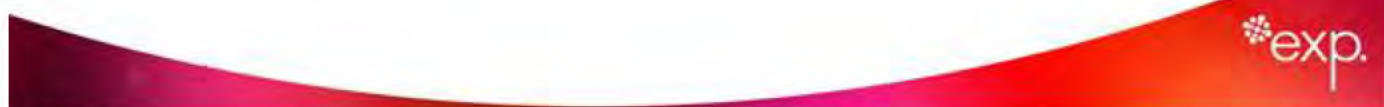


Photo no.:
JC_2_140416_HA_143

Identification

Élément / Description:
Piles

Sous-élément / type :
Piles
-

Localisation

Travée / axe : Axe 07

Localisation :
Face sud

Remarques / Observations

Fissures polygonales moyennes sur 13% des surfaces. Travaux de réfection de la partie haute réalisés en 2013.



Fichier : JC_2_140416_HA_143.jpg

Recomm. no :

Photo no.:
JC_2_140416_HA_013

Identification

Élément / Description:
Piles

Sous-élément / type :
Assises inférieures
-

Localisation

Travée / axe : Axe 09

Localisation :

Remarques / Observations

Travaux de réfection de la partie haute réalisés en 2012.



Fichier : JC_2_140416_HA_013.jpg

Recomm. no :

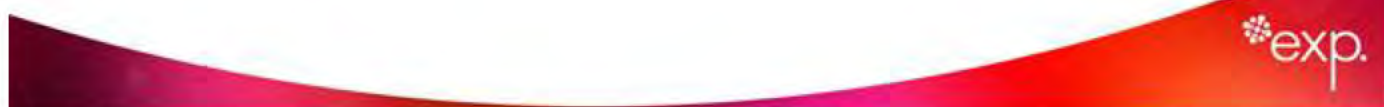


Photo no.:
JC_2_140416_HA_111

Identification

Élément / Description:

Piles

Sous-élément / type :

Assises

Localisation

Travée / axe : Axe 02

Localisation :

Remarques / Observations

Fissures polygonales moyennes sur 97% des surfaces. Fissures transversales de 0.8 à 1.25mm sur 2% des surfaces. Fissure longitudinale de 1.75mm sur 1% des surfaces.

Recomm. no : 9907



Photo no.:
JC_2_140416_HA_113

Identification

Élément / Description:

Piles

Sous-élément / type :

Appareils d'appui sud fixes

Localisation

Travée / axe : Axe 02

Localisation :

Aval

Remarques / Observations

Restriction appréciable de la rotation à la partie sphérique et corrosion moyenne des piédestaux.

Recomm. no : 10004



Photo no.:
JC_2_140416_HA_014

Identification

Élément / Description:
Piles

Sous-élément / type :
Appareils d'appui sud fixes

Localisation

Travée / axe : Axe 09

Localisation :
Aval

Remarques / Observations

Restriction appréciable de la rotation à la partie sphérique et corrosion moyenne des piédestaux.

Recomm. no : 10004



Photo no.:
JC_2_140416_HA_132

Identification

Élément / Description:
Piles

Sous-élément / type :
Appareils d'appui nord mobiles

Localisation

Travée / axe : Axe 01

Localisation :
Amont

Remarques / Observations

Corrosion moyenne à importante des surfaces des plaques de glissement de l'appareil d'appui empêchant le mouvement de façon très importante.

Recomm. no : 8544



Photo no.:
JC_2_140416_HA_133

Identification

Élément / Description:
Piles

Sous-élément / type :
Appareils d'appui sud mobiles
-

Localisation

Travée / axe : Axe 01

Localisation :
Amont

Remarques / Observations

Corrosion moyenne à importante des surfaces des plaques de glissement de l'appareil d'appui empêchant le mouvement de façon très importante.



Recomm. no : 8544

Photo no.:
JC_2_140414_HA_081

Identification

Élément / Description:
Piles

Sous-élément / type :
Joint de dilatation
-

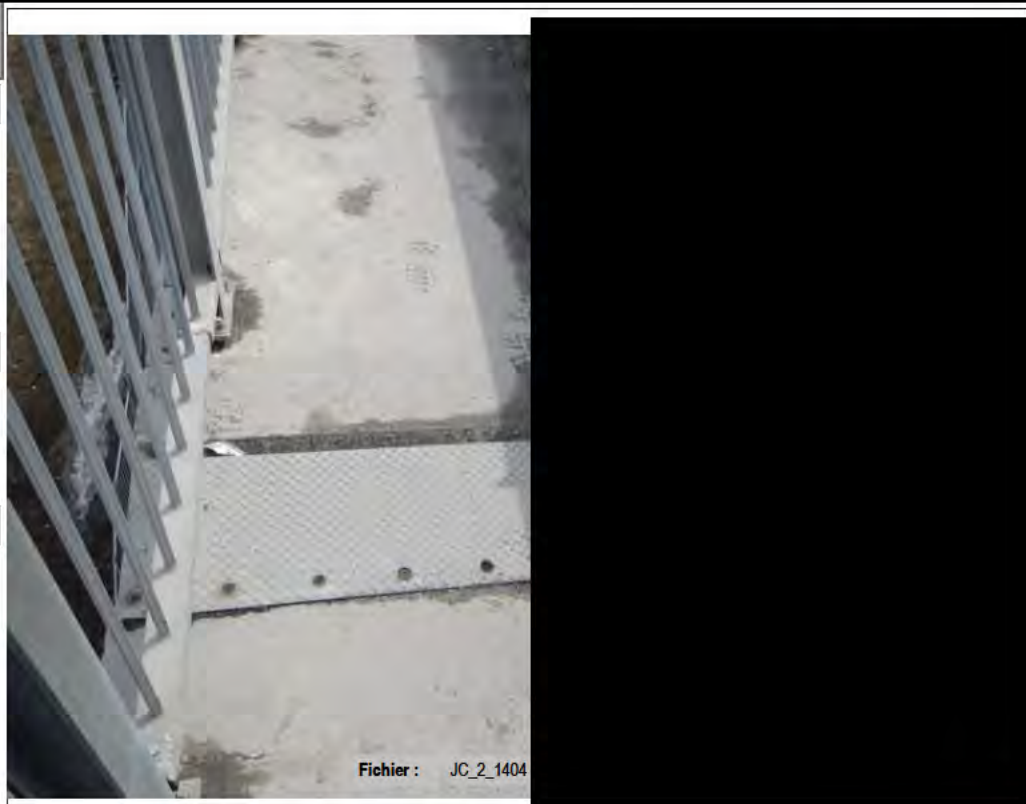
Localisation

Travée / axe : Axe 00

Localisation :
Trottoir aval

Remarques / Observations

3 boulons manquants et 2 boulons desserrés sur la plaque couvre-joint du trottoir aval.



Recomm. no : 8393

Photo no.:
JC_2_140414_HA_142

Identification

Élément / Description:
Piles

Sous-élément / type :
Joint de dilatation
-

Localisation

Travée / axe : Axe 00

Localisation :
Trottoir aval

Remarques / Observations

Présence d'infiltration d'eau sous le tablier au niveau joint du trottoir aval.



Recomm. no :

Photo no.:
JC_2_140414_HA_085

Identification

Élément / Description:
Piles

Sous-élément / type :
Joint de dilatation
-

Localisation

Travée / axe : Axe 01

Localisation :
Trottoir aval

Remarques / Observations

1 boulon manquant sur la plaque couvre-joint du trottoir aval.



Recomm. no : 8393



Photo no.:
JC_2_140414_HA_015

Identification

Élément / Description:
Piles

Sous-élément / type :
Joint de dilatation

Localisation

Travée / axe : Axe 02

Localisation :
Trottoir amont

Remarques / Observations

Décalage vertical (10mm) de la plaque couvre-joint du trottoir amont.

Recomm. no : 8393



Fichier : JC_2_140414_HA_015.

Photo no.:
JC_2_140414_HA_094

Identification

Élément / Description:
Piles

Sous-élément / type :
Joint de dilatation

Localisation

Travée / axe : Axe 04

Localisation :
Trottoir aval

Remarques / Observations

1 boulon manquant sur la plaque couvre-joint du trottoir aval.

Recomm. no : 8393



Fichier : JC_2_140414_HA_

Photo no.:
JC_2_140414_HA_099

Identification

Élément / Description:
Piles

Sous-élément / type :
Joint de dilatation
-

Localisation

Travée / axe : Axe 05

Localisation :
Trottoir aval

Remarques / Observations

4 boulons manquants sur la plaque
couvre-joint du trottoir aval.



Recomm. no : 8393

Photo no.:
JC_2_140414_HA_034

Identification

Élément / Description:
Piles

Sous-élément / type :
Joint de dilatation
-

Localisation

Travée / axe : Axe 05

Localisation :
Trottoir aval

Remarques / Observations

1 boulon manquant sur la plaque
couvre-joint du trottoir amont.



Recomm. no : 8393



Photo no.:
JC_2_140414_HA_103

Identification

Élément / Description:
Piles

Sous-élément / type :
Joint de dilatation

Localisation

Travée / axe : Axe 06

Localisation :
Trottoir aval

Remarques / Observations

2 boulons manquants sur la plaque
couvre-joint du trottoir aval.



Recomm. no : 8393

Photo no.:
JC_2_140414_HA_050

Identification

Élément / Description:
Piles

Sous-élément / type :
Joint de dilatation

Localisation

Travée / axe : Axe 07

Localisation :
Trottoir amont

Remarques / Observations

2 boulons manquants sur la plaque
couvre-joint du trottoir amont.



Recomm. no : 8393

Photo no.:
JC_2_140414_HA_059

Identification

Élément / Description:
Tablier

Sous-élément / type :
Surface de roulement

Localisation

Travée / axe : 08-09

Localisation :

Remarques / Observations

Travaux de pavage réalisés en 2012.
Ressuage dans les voies 4 et 5.



Fichier : JC_2_140414_HA_059.jpg

Recomm. no :

Photo no.:
JC_2_140414_HA_139

Identification

Élément / Description:
Tablier

Sous-élément / type :
Trottoir aval

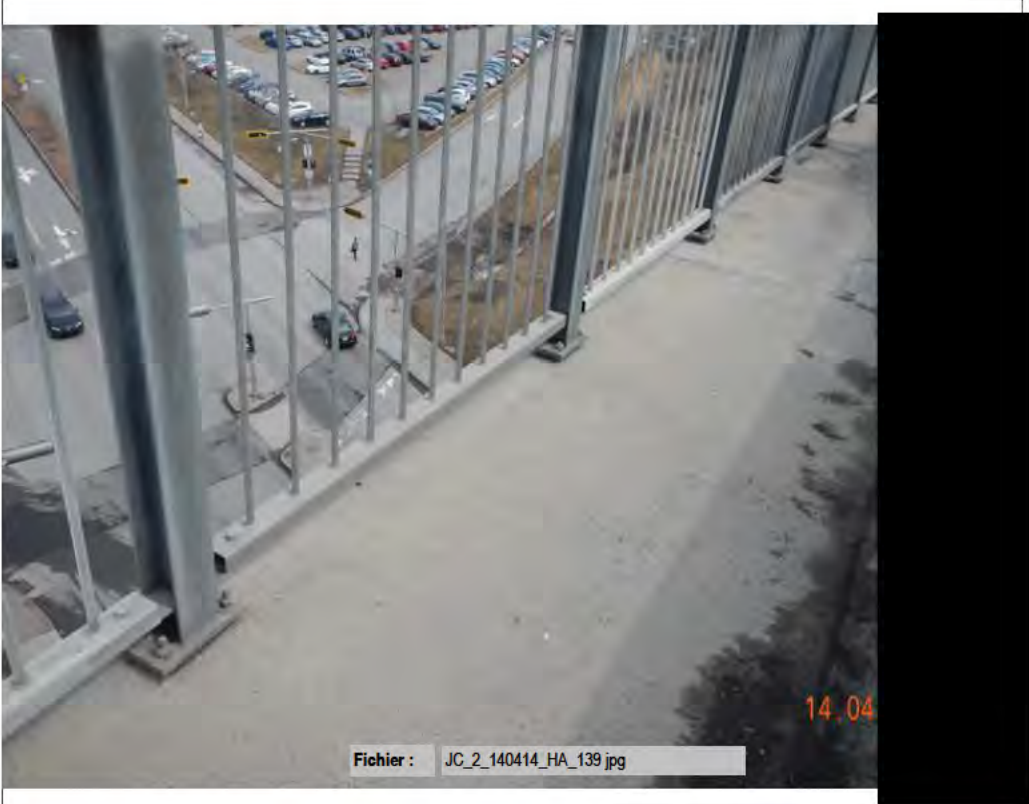
Localisation

Travée / axe : 00-01

Localisation :
Aval

Remarques / Observations

Fissures étroites typiques près du bord libre du trottoir et de la piste cyclable, visible sur l'ensemble de la section 2.



Fichier : JC_2_140414_HA_139.jpg

Recomm. no :



Photo no.:
JC_2_140414_HA_058

Identification

Élément / Description:
Tablier

Sous-élément / type :
Trottoir amont
-

Localisation

Travée / axe : 08-09

Localisation :
Amont

Remarques / Observations

Fissures étroites typiques près du bord libre du trottoir et de la piste cyclable, visible sur l'ensemble de la section 2.



Recomm. no :

Photo no.:
JC_2_140414_HA_052

Identification

Élément / Description:
Tablier

Sous-élément / type :
Trottoir amont
-

Localisation

Travée / axe : 07-08

Localisation :
Amont

Remarques / Observations

Fissures étroites localisées près des joints de dilatation.



Recomm. no :

Photo no.:
JC_2_140403_HA_003

Identification

Élément / Description:
Tablier

Sous-élément / type :
Garde-fou aval

Localisation

Travée / axe : 00-01

Localisation :
Poteau 1 - Aval

Remarques / Observations

Modification au chalumeau des plaques d'assemblage des lisses inférieures lors de l'installation près des poteaux 1 et 2.



Fichier : JC_2_140403_HA_003.jpg

Recomm. no : 10162

Photo no.:
JC_2_140414_HA_006

Identification

Élément / Description:
Tablier

Sous-élément / type :
Garde-fou amont

Localisation

Travée / axe : 00-01

Localisation :
Poteau 7 - Amont

Remarques / Observations

Rehaussement de cote; extrémités d'une tige d'ancrage se situant entre le dessus et le 3/4 de l'écrou diminuant la résistance à la traction jusqu'à 40%, poteau 7 évalué dans le cadre du contrat 61866.



Fichier : JC_2_140414_HA_006.jpg

Recomm. no :

Photo no.:
JC_2_140414_HA_024

Identification

Élément / Description:
Tablier

Sous-élément / type :
Garde-fou amont

Localisation

Travée / axe : 03-04

Localisation :
Poteau 17 - Amont

Remarques / Observations

1 écrou desserré, poteau 17.



Recomm. no : 9909

Photo no.:
JC_2_140414_HA_043

Identification

Élément / Description:
Tablier

Sous-élément / type :
Garde-fou amont

Localisation

Travée / axe : 06-07

Localisation :
Poteau 8 - Amont

Remarques / Observations

Rehaussement de cote; extrémités de 2 tiges d'ancrage se situant entre le dessus et le 3/4 de l'écrou diminuant la résistance à la traction jusqu'à 40%, poteau 8 évalué dans le cadre du contrat 61866.



Recomm. no :

Photo no.:
JC_2_140401_HA_003

Identification

Élément / Description:
Tablier

Sous-élément / type :
Garde-fou amont

Localisation

Travée / axe : 07-08

Localisation :
Poteau 3 - Amont

Remarques / Observations

Modification au chalumeau des plaques d'assemblage des lisses inférieures lors de l'installation près de quelques poteaux.



Recomm. no : 10162

Photo no.:
JC_2_140401_HA_010

Identification

Élément / Description:
Tablier

Sous-élément / type :
Garde-fou amont

Localisation

Travée / axe : 07-08

Localisation :
Poteau 21 - Amont

Remarques / Observations

Modification au chalumeau des plaques d'assemblage des lisses inférieures lors de l'installation près de quelques poteaux.



Recomm. no : 10162

Photo no.:
JC_2_140414_HA_055

Identification

Élément / Description:

Tablier

Sous-élément / type :

Garde-fou amont

Localisation

Travée / axe : 07-08

Localisation :

Poteau 32 - Amont

Remarques / Observations

Rondelle endommagée, poteau 32.



Recomm. no : 9909

Photo no.:
JC_2_140401_HA_013

Identification

Élément / Description:

Tablier

Sous-élément / type :

Garde-fou amont

Localisation

Travée / axe : 08-09

Localisation :

Poteau 16 - Amont

Remarques / Observations

Modification d'une plaque d'assemblage d'une lisse inférieure à l'installation près de plusieurs poteaux affectant de façon important le niveau de protection offert.



Recomm. no : 10162

Photo no.:
JC_2_140401_HA_014

Identification

Élément / Description:

Tablier

Sous-élément / type :

Garde-fou amont

Localisation

Travée / axe : 08-09

Localisation :

Poteau 16 - Amont

Remarques / Observations

Modification d'une plaque d'assemblage d'une lisse inférieure à l'installation près de plusieurs poteaux affectant de façon important le niveau de protection offert.

Recomm. no : 10161, 10162



Photo no.:
JC_2_140416_HA_036

Identification

Élément / Description:

Poutres transversales

Sous-élément / type :

Poutres transversales centre

PT-08

Localisation

Travée / axe : 08-09

Localisation :

Remarques / Observations

Déformation par la corrosion moyenn à importante des semelles inférieure.

Recomm. no :




Photo no.: JC_2_140416_HA_059	
Identification	
Élément / Description: Assises tablier	
Sous-élément / type : Assises centre	
Localisation	
Travée / axe : 06-07	
Localisation :	
Remarques / Observations	
Quelques fissures étroites au niveau des appareils d'appui du tablier.	
Recomm. no :	

Photo no.: JC_2_140416_HA_047	
Identification	
Élément / Description: Ferme aval	
Sous-élément / type : Corde supérieure 08 / 09	
Localisation	
Travée / axe : 07-08	
Localisation : Aval	
Remarques / Observations	
Déformation par la corrosion moyenne à importante des semelles inférieures et supérieures.	
Recomm. no :	

Photo no.:
JC_2_140416_HA_126

Identification

Élément / Description:
Ferme aval

Sous-élément / type :
Corde inférieure
05 / 06

Localisation

Travée / axe : 00-01

Localisation :
Aval

Remarques / Observations

Perte de matériau moyenne à importante des étréssillons et des semelles inférieures. Déformation par la corrosion importante à très importante. Défauts affectant de façon très importante la capacité de l'élément.

Recomm. no : 9133, 9508



Photo no.:
JC_2_140416_HA_101

Identification

Élément / Description:
Ferme aval

Sous-élément / type :
Corde inférieure
01 / 02

Localisation

Travée / axe : 01-02

Localisation :
Aval

Remarques / Observations

Perte de matériau moyenne à très importante des étréssillons et des semelles inférieures. Perforation de la plaque de renfort et des étréssillons des cordes 5-6. Déformation en raison d'impact ou de travaux et déformation par corrosion importante à très importante. Défauts affectant de façon

Recomm. no : 9133, 9508



Photo no.:
JC_2_140724_SD_050

Identification

Élément / Description:
Ferme aval

Sous-élément / type :
Corde inférieure
01 / 02

Localisation

Travée / axe : 02-03

Localisation :
Aval

Remarques / Observations

Perte de matériau moyenne à très importante. Déformation par la corrosion importante des semelles inférieures et supérieures. Défauts affectant de façon importante à très importante la capacité de l'élément.

Recomm. no : 9133



Photo no.:
JC_2_140724_SD_048

Identification

Élément / Description:
Ferme aval

Sous-élément / type :
Corde inférieure
05 / 06

Localisation

Travée / axe : 02-03

Localisation :
Aval

Remarques / Observations

Perte de matériau moyenne à très importante. Déformation par la corrosion importante des semelles inférieures et supérieures. Défauts affectant de façon importante à très importante la capacité de l'élément.

Recomm. no : 9133, 9508



Photo no.:
JC_2_140724_SD_047

Identification

Élément / Description:
Ferme amont

Sous-élément / type :
Corde inférieure
05 / 06

Localisation

Travée / axe : 02-03

Localisation :
Amont

Remarques / Observations

Perte de matériau moyenne à très importante. Déformation par la corrosion importante des semelles inférieures et supérieures. Défauts affectant de façon importante à très importante la capacité de l'élément.

Recomm. no : 9133, 9508



Photo no.:
JC_2_140724_SD_043

Identification

Élément / Description:
Ferme amont

Sous-élément / type :
Corde inférieure
06 / 07

Localisation

Travée / axe : 03-04

Localisation :
Amont

Remarques / Observations

Perte de matériau moyenne à très importante. Déformation par la corrosion importante à très importante des étrépillons, des semelles inférieures et supérieures. Défauts affectant de façon très importante la capacité de l'élément.

Recomm. no : 9133, 9508



Photo no.:
JC_2_140724_SD_044

Identification

Élément / Description:
Ferme aval

Sous-élément / type :
Corde inférieure
06 / 07

Localisation

Travée / axe : 03-04
Localisation :
Aval

Remarques / Observations

Perte de matériau moyenne à très importante. Déformation par la corrosion importante à très importante des étrépillons, des semelles inférieures et supérieures. Défauts affectant de façon très importante la capacité de l'élément.

Recomm. no : 9133, 9508



Fichier : JC_2_140724_SD_044.jpg

Photo no.:
JC_2_140724_SD_046

Identification

Élément / Description:
Ferme aval

Sous-élément / type :
Corde inférieure
01 / 02

Localisation

Travée / axe : 03-04
Localisation :
Aval

Remarques / Observations

Perte de matériau moyenne à très importante. Déformation par la corrosion importante à très importante des étrépillons, des semelles inférieures et supérieures. Défauts affectant de façon très importante la capacité de l'élément.

Recomm. no : 9133, 9508



Fichier : JC_2_140724_SD_046.jpg

Photo no.:
JC_2_140724_SD_041

Identification

Élément / Description:
Ferme aval

Sous-élément / type :
Corde inférieure
01 / 02

Localisation

Travée / axe : 04-05

Localisation :
Aval

Remarques / Observations

Perte de matériau moyenne à très importante. Déformation aux semelles supérieures et inférieures de la corde inférieure par corrosion importante et en raison d'impact ou de travaux. Défauts de matériaux pouvant réduire de façon importante sa capacité.

Recomm. no : 9133



Photo no.:
JC_2_140724_SD_034

Identification

Élément / Description:
Ferme amont

Sous-élément / type :
Corde inférieure
06 / 07

Localisation

Travée / axe : 05-06

Localisation :
Aval

Remarques / Observations

Perte de matériau moyenne à importante des étréssillons et des semelles inférieures. Déformation par la corrosion moyenne à très importante des étréssillons, des semelles inférieures et supérieures. Défauts de matériaux pouvant réduire de façon importante à très importante

Recomm. no : 9133, 9508



Photo no.:
JC_2_140724_SD_035

Identification

Élément / Description:
Ferme aval

Sous-élément / type :
Corde inférieure

06 / 07

Localisation

Travée / axe : 05-06

Localisation :
Aval

Remarques / Observations

Perte de matériau moyenne à importante des étréssillons et des semelles inférieures. Déformation par la corrosion moyenne à très importante des étréssillons, des semelles inférieures et supérieures. Défauts de matériaux pouvant réduire de façon importante à très importante

Recomm. no : 9133, 9508



Photo no.:
JC_2_140724_SD_032

Identification

Élément / Description:
Ferme amont

Sous-élément / type :
Corde inférieure

01 / 02

Localisation

Travée / axe : 06-07

Localisation :
Amont

Remarques / Observations

Perte de matériau moyenne à importante des étréssillons, des plaques de liaison et des semelles inférieures et supérieures. Déformation par la corrosion moyenne à très importante des étréssillons, des semelles inférieures et supérieures. Défauts de matériaux pouvant réduire

Recomm. no : 9133



Photo no.:
JC_2_140724_SD_030

Identification

Élément / Description:
Ferme aval

Sous-élément / type :
Corde inférieure
06 / 07

Localisation

Travée / axe : 06-07

Localisation :
Aval

Remarques / Observations

Perte de matériau moyenne à importante des étréssillons, des plaques de liaison et des semelles inférieures et supérieures.
Déformation par la corrosion moyenne à très importante des étréssillons, des semelles inférieures et supérieures.
Défauts de matériaux pouvant réduire

Recomm. no : 9133, 9508



Fichier : JC_2_140724_SD_030.jpg

Photo no.:
JC_2_140724_SD_031

Identification

Élément / Description:
Ferme amont

Sous-élément / type :
Corde inférieure
04 / 05

Localisation

Travée / axe : 06-07

Localisation :
Amont

Remarques / Observations

Perte de matériau moyenne à importante des étréssillons, des plaques de liaison et des semelles inférieures et supérieures.
Déformation par la corrosion moyenne à très importante des étréssillons, des semelles inférieures et supérieures.
Défauts de matériaux pouvant réduire

Recomm. no : 9133



Fichier : JC_2_140724_SD_031.jpg

Photo no.:
JC_2_140724_SD_029

Identification

Élément / Description:
Ferme amont

Sous-élément / type :
Corde inférieure
06 / 07

Localisation

Travée / axe : 07-08

Localisation :
Amont

Remarques / Observations

Perte de matériau moyenne à très importante des étréssillons et des semelles inférieures. Déformation par la corrosion moyenne à très importante des étréssillons, des semelles inférieures et supérieures. Défauts de matériaux pouvant réduire de façon très importante la capacité

Recomm. no : 9133, 9508



Photo no.:
JC_2_140724_SD_027

Identification

Élément / Description:
Ferme aval

Sous-élément / type :
Corde inférieure
01 / 02

Localisation

Travée / axe : 07-08

Localisation :
Aval

Remarques / Observations

Perte de matériau moyenne à très importante des étréssillons et des semelles inférieures. Déformation par la corrosion moyenne à très importante des étréssillons, des semelles inférieures et supérieures. Défauts de matériaux pouvant réduire de façon très importante la capacité

Recomm. no : 9133



Photo no.:
JC_2_140416_HA_017

Identification

Élément / Description:
Ferme aval

Sous-élément / type :
Corde inférieure
08 / 09

Localisation

Travée / axe : 08-09
Localisation :
Aval

Remarques / Observations

Rehaussement de cotes; travaux de renforcement des cordes 1-2, 2-3, 7-8 et 8-9 amont et aval réalisés en 2013-2014.

Recomm. no : 9133

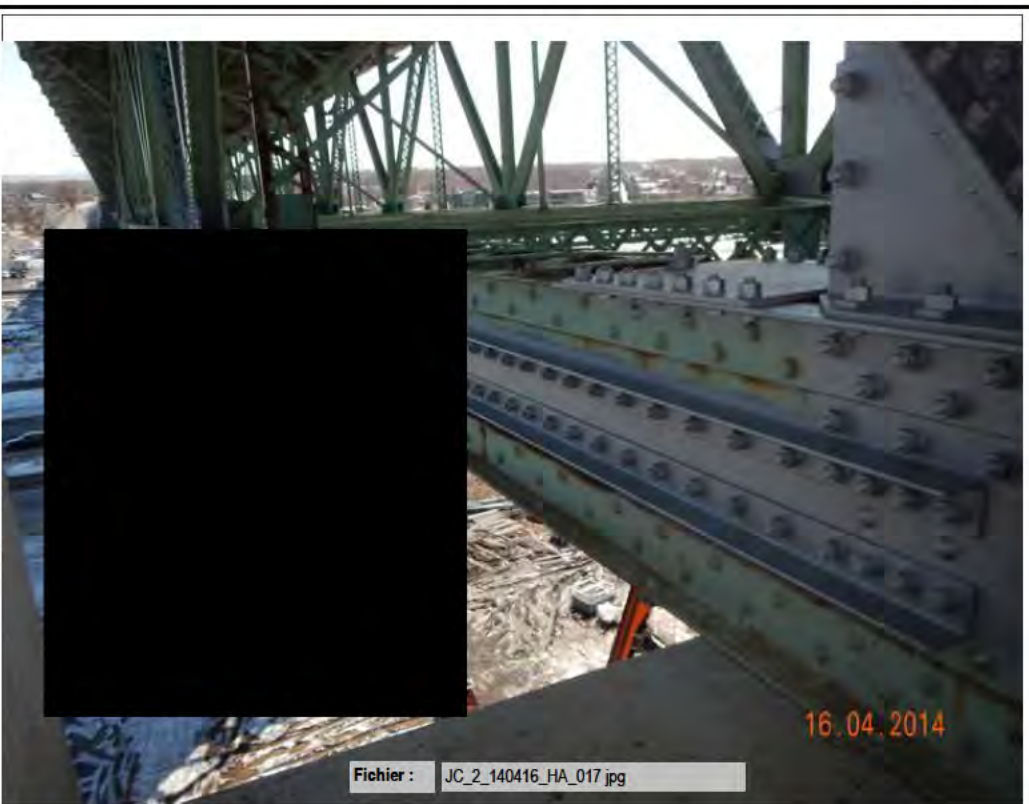


Photo no.:
JC_2_140416_HA_105

Identification

Élément / Description:
Ferme amont

Sous-élément / type :
Montants
01

Localisation

Travée / axe : 02-03
Localisation :
Amont

Remarques / Observations

Déformation par corrosion moyenne des semelles aux assemblages inférieures à plusieurs endroits.

Recomm. no : 9133



Photo no.:
JC_2_140416_HA_086

Identification

Élément / Description:
Ferme amont

Sous-élément / type :
Montants
06

Localisation

Travée / axe : 03-04

Localisation :
Amont

Remarques / Observations

Perte de matériau moyenne à très importante à la section de transfert et perforation d'un étrésillon sur le montant 6 amont. Défauts de matériau pouvant réduire de façon très importante sa capacité.



Recomm. no : 9133

Photo no.:
JC_2_140416_HA_120

Identification

Élément / Description:
Ferme amont

Sous-élément / type :
Diagonales
01 (N)

Localisation

Travée / axe : 00-01

Localisation :
Amont

Remarques / Observations

Perte de matériau moyenne à très importante des diagonales 1 (N) et 6 (S), côté amont. Déformation par corrosion moyenne à importante entre les plaques d'âme et les cornières.



Recomm. no : 9133

Photo no.:
JC_2_140416_HA_088

Identification

Élément / Description:
Ferme amont

Sous-élément / type :
Diagonales
05 (S)

Localisation

Travée / axe : 03-04

Localisation :
Aval

Remarques / Observations

Perte de matériau moyenne à très importante aux sections de transfert, des étrépillons et des plaques d'âme de la diagonale 5 (S) pouvant réduire de façon très importante sa capacité, côté aval.

Recomm. no : 9133, 9508



Photo no.:
JC_2_140416_HA_066

Identification

Élément / Description:
Ferme aval

Sous-élément / type :
Diagonales
01 (N)

Localisation

Travée / axe : 05-06

Localisation :
Aval

Remarques / Observations

Perte de matériau moyenne à importante aux sections de transfert et sur les étrépillons.

Recomm. no : 9133



Photo no.:
JC_2_140416_HA_048

Identification

Élément / Description:
Ferme amont

Sous-élément / type :
Diagonales
03 (N)

Localisation

Travée / axe : 07-08

Localisation :
Amont

Remarques / Observations

Perte de matériau moyenne à importante aux sections de transfert et déformation par la corrosion très importante.



Recomm. no : 9133

Photo no.:
JC_2_140416_HA_114

Identification

Élément / Description:
Ferme amont

Sous-élément / type :
Assemblages corde inf.
05

Localisation

Travée / axe : 01-02

Localisation :

Remarques / Observations

Perte de matériau importante à très importante sur l'assemblage 5 amont affectant de façon importante la capacité de l'élément.



Recomm. no : 9133, 9508



Photo no.:
JC_2_140416_HA_087

Identification

Élément / Description:
Ferme amont

Sous-élément / type :
Assemblages corde inf.
05

Localisation

Travée / axe : 03-04

Localisation :
Amont

Remarques / Observations

Perte de matériau moyenne à très importante de l'assemblage 3 et 5 amont pouvant réduire de façon importante leur capacité.



Fichier : JC_2_140416_HA_087.jpg

Recomm. no : 9133, 9508

Photo no.:
JC_2_140724_SD_025

Identification

Élément / Description:
Ferme amont

Sous-élément / type :
Assemblages corde inf.
01

Localisation

Travée / axe : 07-08

Localisation :
Amont

Remarques / Observations

Perforation des assemblages 1 amont et aval et 7 amont. Perte de matériaux moyenne à très importante sur les assemblages 1 et 7 amont. Défauts de matériaux pouvant réduire de façon importante leur capacité.



Fichier : JC_2_140724_SD_025.jpg

Recomm. no : 9133, 9508

Photo no.:
JC_2_140724_SD_026

Identification

Élément / Description:
Ferme aval

Sous-élément / type :
Assemblages corde inf.
01

Localisation

Travée / axe : 07-08

Localisation :
Aval

Remarques / Observations

Perforation des assemblages 1 amont et aval et 7 amont. Perte de matériaux moyenne à très importante sur les assemblages 1 et 7 amont. Défauts de matériaux pouvant réduire de façon importante leur capacité.

Recomm. no : 9133, 9508



Fichier : JC_2_140724_SD_026.jpg

Photo no.:
JC_2_140724_SD_024

Identification

Élément / Description:
Ferme amont

Sous-élément / type :
Assemblages corde inf.
07

Localisation

Travée / axe : 07-08

Localisation :
Amont

Remarques / Observations

Perforation des assemblages 1 amont et aval et 7 amont. Perte de matériaux moyenne à très importante sur les assemblages 1 et 7 amont. Défauts de matériaux pouvant réduire de façon importante leur capacité.

Recomm. no : 9133



Fichier : JC_2_140724_SD_024.jpg

Photo no.:
JC_2_140416_HA_021

Identification

Élément / Description:
Ferme amont

Sous-élément / type :
Corde inférieure
08 / 09

Localisation

Travée / axe : 08-09

Localisation :
Amont

Remarques / Observations

Rehaussement de cotes; travaux de renforcement des assemblages 1, 3, 7 et 9 amont et 1, 7 et 9 aval réalisés en 2013-2014.



Recomm. no : 9133

Photo no.:
JC_2_140416_HA_124

Identification

Élément / Description:
Contreventements

Sous-élément / type :
Contrev. horizontaux sup.

Localisation

Travée / axe : 00-01

Localisation :
Panneau 1

Remarques / Observations

Déformation par la corrosion moyenne à très importante et stratification de l'acier entre les cornières à quelques endroits.



Recomm. no : 9133, 8431

Photo no.:
JC_2_140416_HA_099

Identification

Élément / Description:
Contreventements

Sous-élément / type :
Contrev. horizontaux sup.

Localisation

Travée / axe : 02-03

Localisation :
Panneau 1

Remarques / Observations

Déformation par la corrosion moyenne à très importante et stratification de l'acier entre les cornières à quelques endroits.

Recomm. no : 9133, 8431

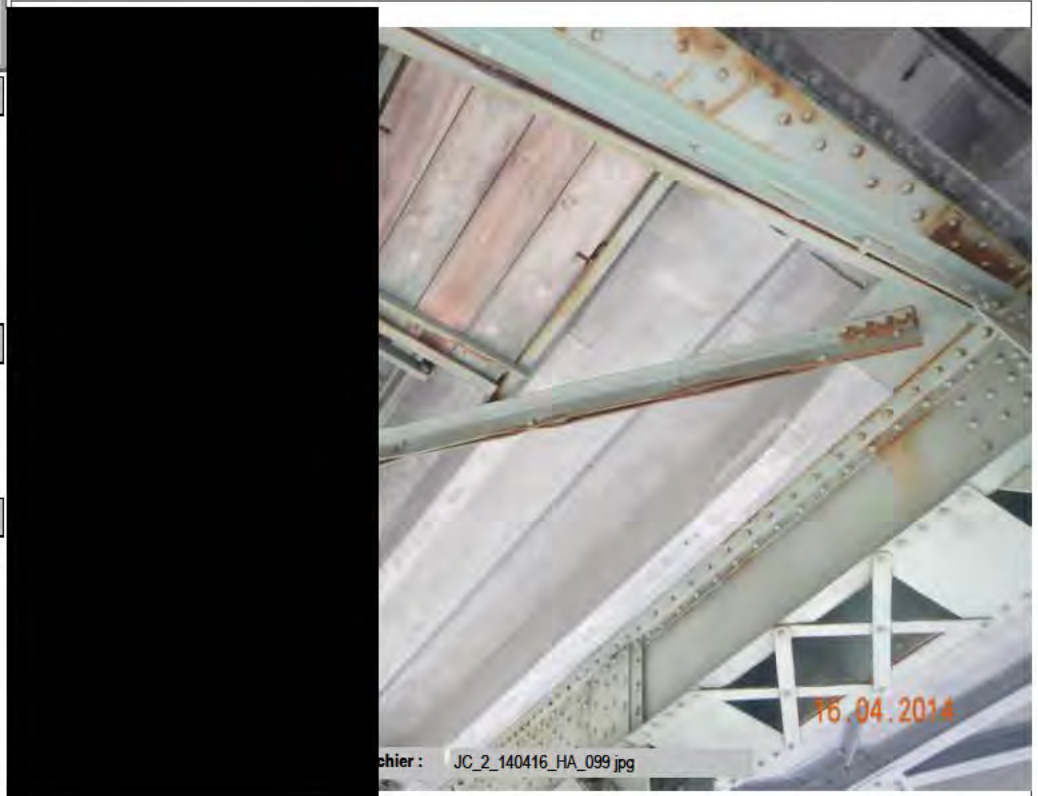


Photo no.:
JC_2_140416_HA_118

Identification

Élément / Description:
Contreventements

Sous-élément / type :
Contrev. horizontaux sup.

Localisation

Travée / axe : 01-02

Localisation :
Panneau 1

Remarques / Observations

Rehaussement de cote; travaux de remplacement de cornières dans la travée 1-2, panneau 1 réalisés en 2013.

Recomm. no :



Photo no.: JC_2_140416_HA_110	
Identification	
Élément / Description: Contreventements	
Sous-élément / type : Contreventements verticaux Inter (02)	
Localisation	
Travée / axe : 01-02 Localisation : Panneau 1	
Remarques / Observations Déformation par la corrosion moyenne et stratification de l'acier entre les cornières à quelques endroits.	
Recomm. no : 9133, 8431	

Section 3

Photo no.:
JC_3_140616_HA_093

Identification

Élément / Description:
Générale

Sous-élément / type :

Localisation

Travée / axe :

Localisation :
Aval

Remarques / Observations

Vue générale de la section 3.



Recomm. no :

Photo no.:
JC_3_140616_HA_101

Identification

Élément / Description:
Piles

Sous-élément / type :

Piles

Localisation

Travée / axe : Axe 10

Localisation :
Face Sud

Remarques / Observations

Travaux de réfection réalisés dans la partie haute en 2013. Fissures polygonales de retrait.



Recomm. no :

Photo no.:
JC_3_140616_HA_103

Identification

Élément / Description:

Piles

Sous-élément / type :

Piles

-

Localisation

Travée / axe : Axe 09

Localisation :

Face Nord

Remarques / Observations

Défauts légers à moyens du béton : désagrégation légère, fissures moyennes et taches de rouille dans les parties non réparées. Délaminage localisé du béton.



Fichier : JC_3_140616_HA_103.jpg

Recomm. no :

Photo no.:
JC_3_140616_HA_096

Identification

Élément / Description:

Piles

Sous-élément / type :

Piles

-

Localisation

Travée / axe : Axe 10

Localisation :

Face Sud

Remarques / Observations

Défauts légers à moyens du béton : désagrégation légère, fissures moyennes et taches de rouille dans les parties non réparées. Délaminage localisé du béton.



Fichier : JC_3_140616_HA_096.jpg

Recomm. no :

Photo no.: JC_3_140616_HA_113	
Identification	
Élément / Description: Piles	
Sous-élément / type : Monolithes	
Localisation	
Travée / axe : Axe 09	
Localisation : Face Nord	
Remarques / Observations	
Travaux de réfection réalisés en 2013. Fissures polygonales moyennes et délamination localisé du béton.	
Recomm. no :	
Fichier : JC_3_140616_HA_113.jpg	


Photo no.: JC_3_140414_HA_112	
Identification	
Élément / Description: Piles	
Sous-élément / type : Joint de dilatation	
Localisation	
Travée / axe : Axe 09	
Localisation : Trottoir aval	
Remarques / Observations	
1 boulon manquant sur la plaque de recouvrement du trottoir aval.	
Recomm. no : 10169	
Fichier : JC_3_140414_HA_112.jpg	

Photo no.:
JC_3_140414_HA_070

Identification

Élément / Description:
Piles

Sous-élément / type :
Joint de dilatation

Localisation

Travée / axe : Axe 10

Localisation :
Trottoir amont

Remarques / Observations

2 boulons manquants sur la plaque de recouvrement du trottoir amont et aval et 2 boulons desserrés en amont.



Recomm. no : 10169

Photo no.:
JC_3_140414_HA_118

Identification

Élément / Description:
Piles

Sous-élément / type :
Joint de dilatation

Localisation

Travée / axe : Axe 10

Localisation :
Trottoir aval

Remarques / Observations

2 boulons manquants sur la plaque de recouvrement du trottoir amont et aval et 2 boulons desserrés en amont.



Recomm. no : 10169

Photo no.:
JC_3_140414_HA_071

Identification

Élément / Description:
Piles

Sous-élément / type :
Joint de dilatation
-

Localisation

Travée / axe : Axe 10

Localisation :
Tablier

Remarques / Observations

Décalage vertical des cornières d'enclenchement présentant un danger important (selon inspection détaillée 2011).

Recomm. no : 10168



Photo no.:
JC_3_140414_HA_064

Identification

Élément / Description:
Tablier

Sous-élément / type :
Surface de roulement
-

Localisation

Travée / axe : 09-10

Localisation :

Remarques / Observations

Travaux de pavage réalisés en 2012.
Ressuage dans les voies 4 et 5.

Recomm. no :

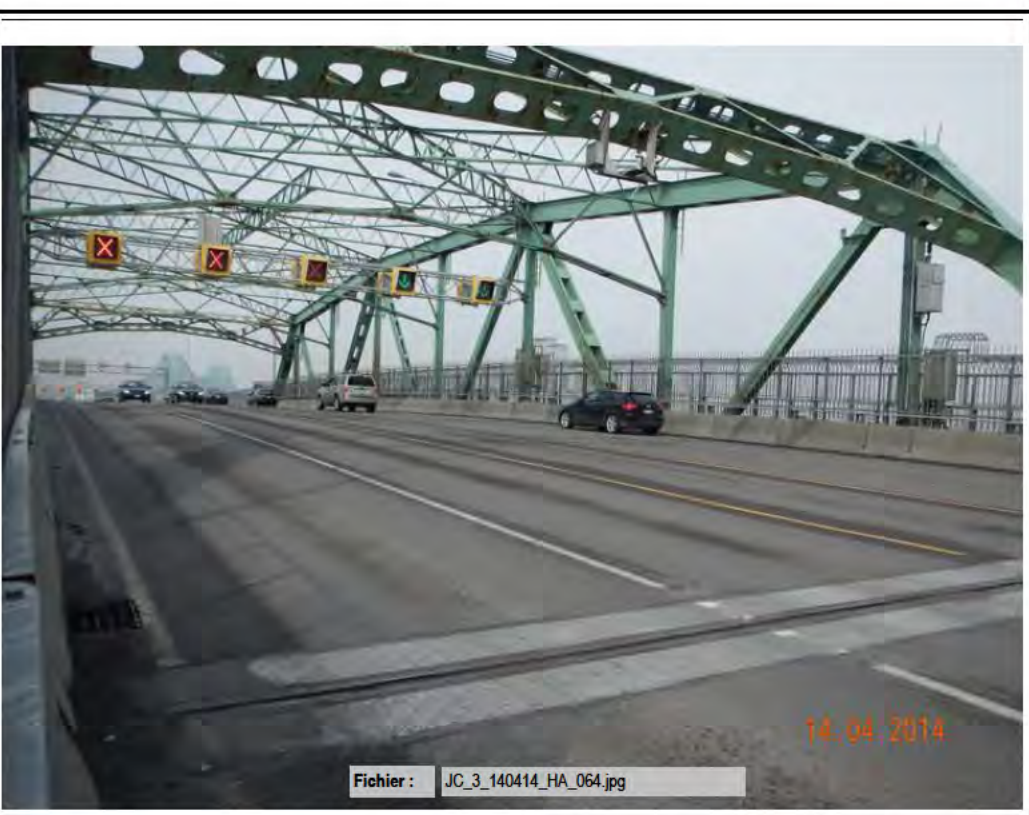


Photo no.:
JC_3_140414_HA_079

Identification

Élément / Description:
Tablier

Sous-élément / type :
Platelage
-

Localisation

Travée / axe : 09-10

Localisation :
Amont

Remarques / Observations

Fissures étroites des cachetages de la précontrainte transversale et trace d'humidité.



Recomm. no :

Photo no.:
JC_3_140414_HA_066

Identification

Élément / Description:
Tablier

Sous-élément / type :
Trottoir amont
-

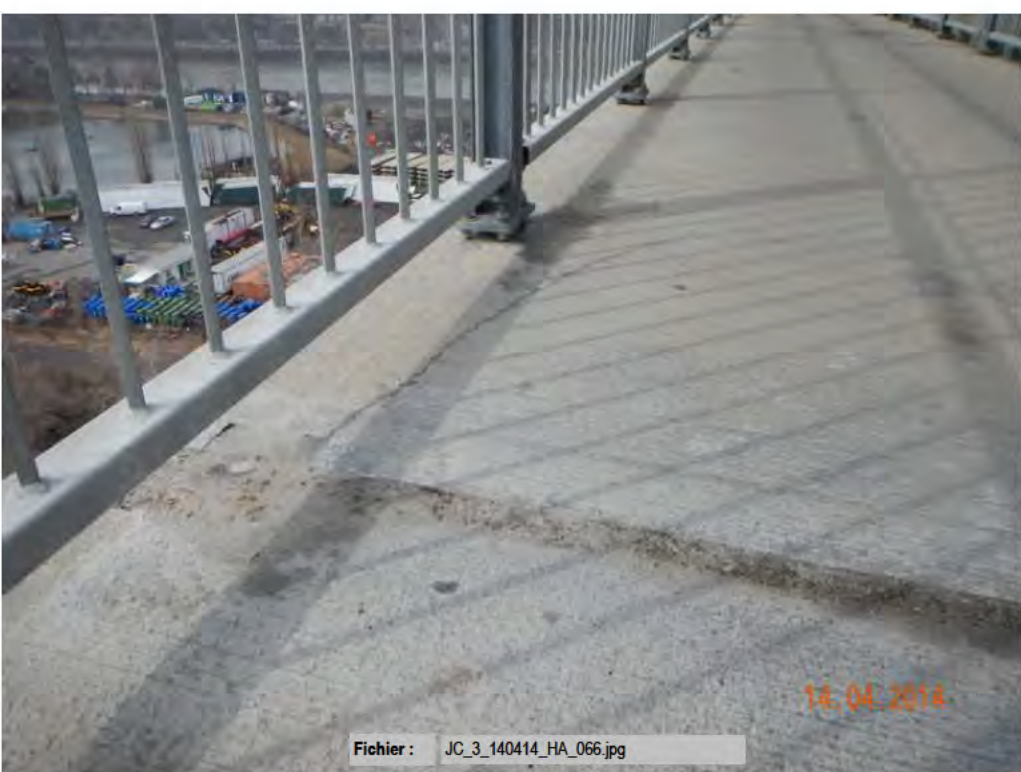
Localisation

Travée / axe : 09-10

Localisation :
Amont

Remarques / Observations

Fissures étroites sur 5% de la surface.



Recomm. no :

Photo no.:
JC_3_140414_HA_115

Identification

Élément / Description:

Tablier

Sous-élément / type :

Trottoir aval

Localisation

Travée / axe : 09-10

Localisation :

Aval

Remarques / Observations

Fissures étroites sur 5% de la surface.



Fichier : JC_3_140414_HA_115.jpg

Recomm. no :

Photo no.:
JC_3_140403_HA_016

Identification

Élément / Description:

Tablier

Sous-élément / type :

Garde-fou aval

Localisation

Travée / axe : 09-10

Localisation :

Poteau 17 - Aval (int.)

Remarques / Observations

Modification au chalumeau des plaques d'assemblage des lisses inférieures, lors de l'installation, près de plusieurs poteau de garde-fou aval et amont, côté intérieur et extérieur affectant de façon importante la capacité.



Fichier : JC_3_140403_HA_016.jpg

Recomm. no : 9575

Photo no.:
JC_3_140403_HA_017

Identification

Élément / Description:
Tablier

Sous-élément / type :
Garde-fou aval

Localisation

Travée / axe : 09-10

Localisation :
Poteau 20 - Aval (int.)

Remarques / Observations

Modification au chalumeau des plaques d'assemblage des lisses inférieures, lors de l'installation, près de plusieurs poteau de garde-fou aval et amont, côté intérieur et extérieur affectant de façon importante la capacité.

Recomm. no : 10161, 10162

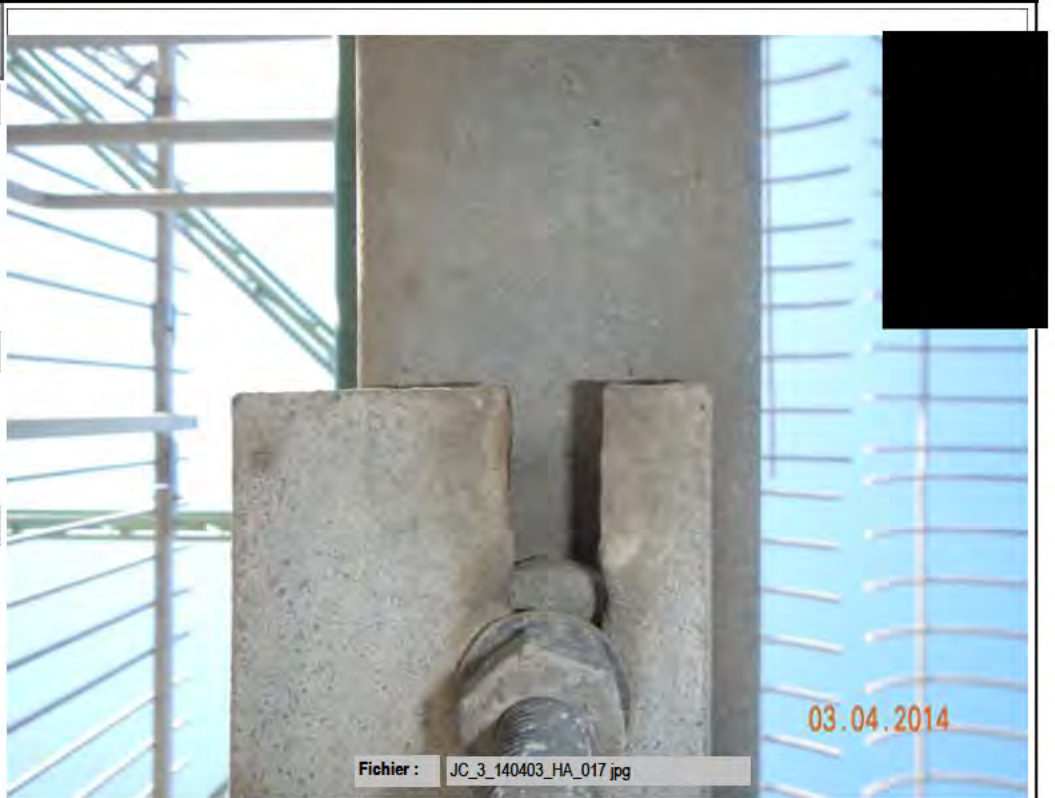


Photo no.:
JC_3_140414_HA_076

Identification

Élément / Description:
Tablier

Sous-élément / type :
Garde-fou amont

Localisation

Travée / axe : 09-10

Localisation :
Poteau 33 - Amont (int.)

Remarques / Observations

Cornière d'assemblage d'une lisse inférieure sectionnée au poteau 33, côté amont, face intérieure affectant de façon très importante la sécurité des usagers.

Recomm. no : 9575, 10002



Photo no.:
JC_3_140401_HA_065

Identification

Élément / Description:
Tablier

Sous-élément / type :
Garde-fou amont

Localisation

Travée / axe : 09-10

Localisation :
Poteau 33 - Amont (int.)

Remarques / Observations

Cornière d'assemblage d'une lisse inférieure sectionnée au poteau 33, côté amont, face intérieure affectant de façon très importante la sécurité des usagers.



Fichier : JC_3_140401_HA_065.jpg

Recomm. no : 9575, 10002

Photo no.:
JC_3_140401_HA_034

Identification

Élément / Description:
Tablier

Sous-élément / type :
Garde-fou amont

Localisation

Travée / axe : 09-10

Localisation :
Poteau 1 - Amont (int.)

Remarques / Observations

Corrosion importante des extrémités de quelques lisses inférieures.



Fichier : JC_3_140401_HA_034.jpg

Recomm. no : 10029, 10161

Photo no.: JC_3_140616_HA_104	
Identification	
Élément / Description: Tablier	
Sous-élément / type : Drainage	
Localisation	
Travée / axe : Axe 09	
Localisation : Face Nord	
Remarques / Observations	
Travaux de correction des descentes de drainage réalisé en 2012.	
Recomm. no :	
Fichier : JC_3_140616_HA_104.jpg	

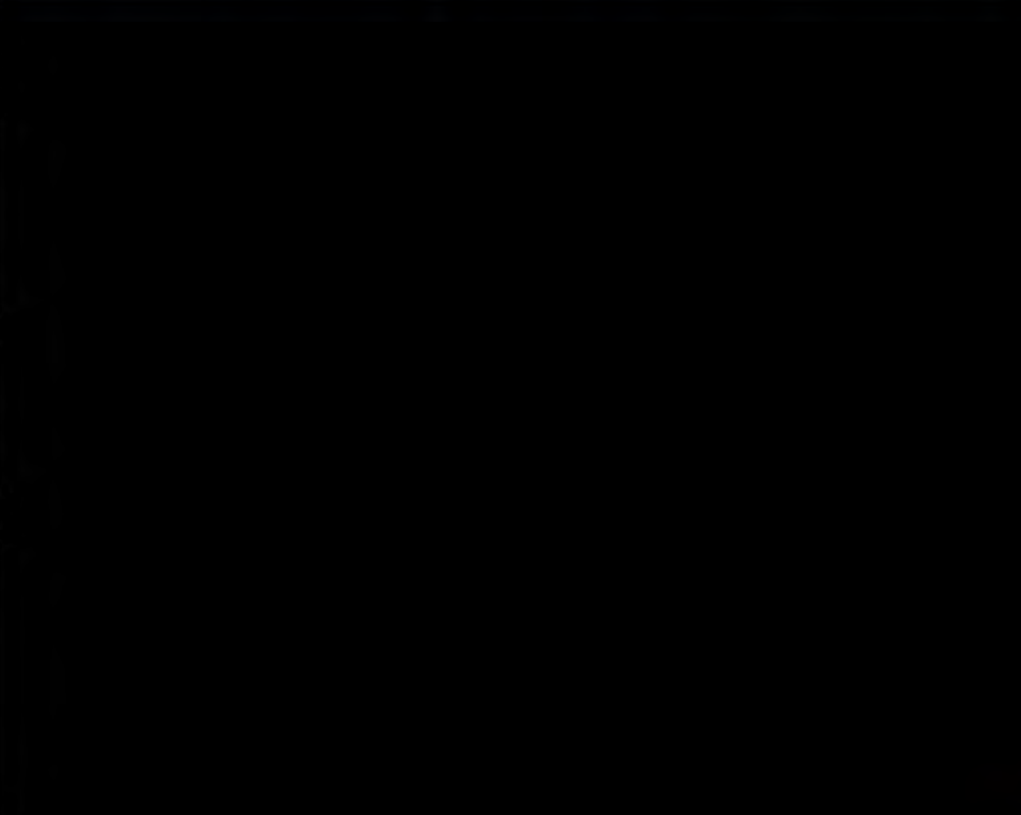
Photo no.: JC_3_140416_HA_151	
Identification	
Élément / Description: Ferme aval	
Sous-élément / type : Corde supérieure 01 / 02	
Localisation	
Travée / axe : 09-10	
Localisation : Aval	
Remarques / Observations	
Déformation par la corrosion des semelles à plusieurs endroits, côtés aval et amont.	
Recomm. no : 8794	

Photo no.:
JC_3_140416_HA_005

Identification

Élément / Description:
Ferme amont

Sous-élément / type :
Corde inférieure

08 / 09

Localisation

Travée / axe : 09-10

Localisation :
Amont

Remarques / Observations

Déformation par la corrosion. Perte de matériau légère à moyenne à quelques endroits et corrosion très importante, côtés aval et amont.

Recomm. no : 8794



Fichier : JC_3_140416_HA_005.jpg

Photo no.:
JC_3_140416_HA_155

Identification

Élément / Description:
Ferme amont

Sous-élément / type :
Montants

02

Localisation

Travée / axe : 09-10

Localisation :
Amont

Remarques / Observations

Déformation par la corrosion des montants 2 et 3 aval. Perte de matériau moyenne à très importante à quelques endroits, côté aval et amont.

Recomm. no : 8794



Fichier : JC_3_140416_HA_155.jpg

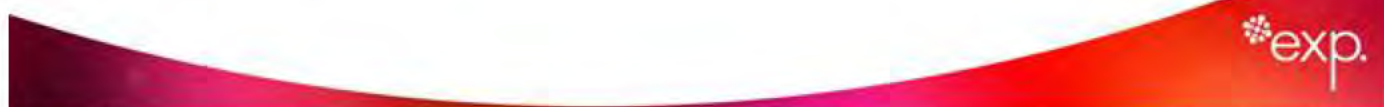


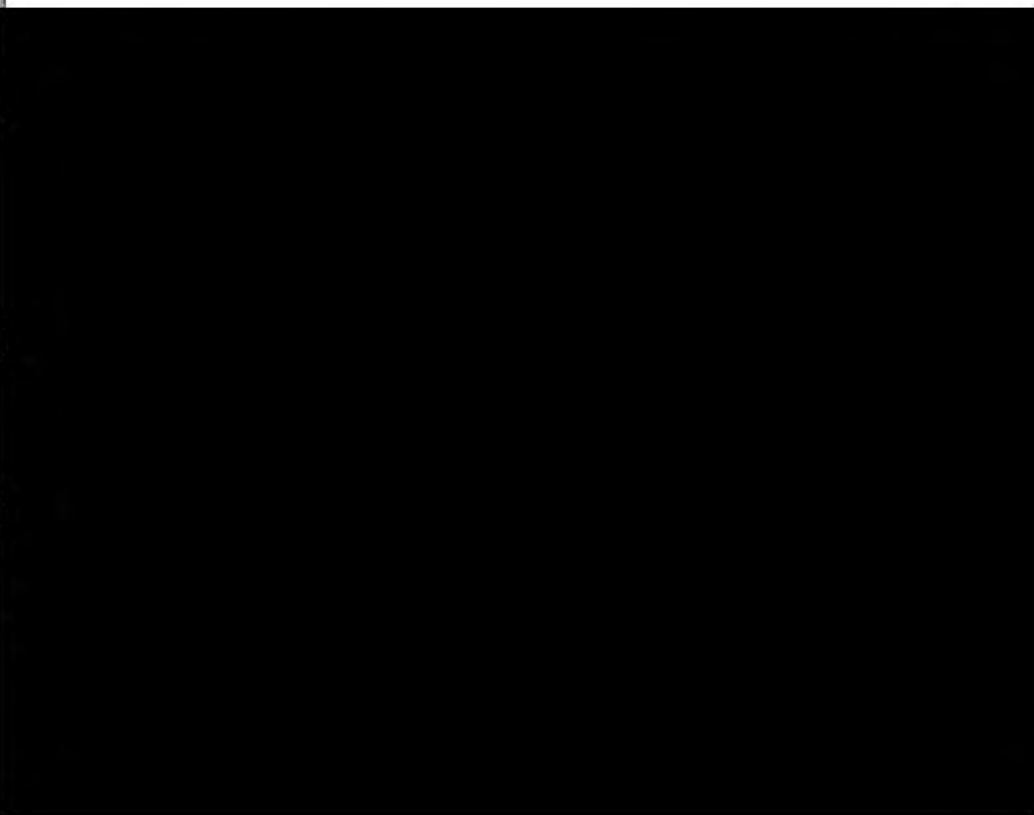
Photo no.: JC_3_140416_HA_149	
Identification	
Élément / Description: Ferme amont	
Sous-élément / type : Diagonales 03 (N)	
Localisation	
Travée / axe : 09-10	
Localisation : Amont	
Remarques / Observations	
Déformation par la corrosion des diagonales 3 (N) et 3 (S), côté amont et aval. Perte de matériau moyenne à très importante à quelques endroits, côté aval et amont.	
Recomm. no : 8794	

Photo no.: JC_3_140416_HA_158	
Identification	
Élément / Description: Ferme amont	
Sous-élément / type : Diagonales 07 (S)	
Localisation	
Travée / axe : 09-10	
Localisation : Amont	
Remarques / Observations	
Perte de revêtement sur la diagonale 7 (S), côté amont.	
Recomm. no :	




Photo no.:
JC_3_140416_HA_008

Identification

Élément / Description:
Ferme amont

Sous-élément / type :
Assemblages corde inf.

04

Localisation

Travée / axe : 09-10

Localisation :
Amont

Remarques / Observations

Perforation et déformation par la corrosion de l'assemblage 4 amont.



Fichier : JC_3_140416_HA_008.jpg

Recomm. no : 8794, 10003

Photo no.:
JC_3_140416_HA_007

Identification

Élément / Description:
Ferme aval

Sous-élément / type :
Assemblages corde inf.

08

Localisation

Travée / axe : 09-10

Localisation :
Aval

Remarques / Observations

Déchirure de la plaque de gousset à l'assemblage 8 aval.



Fichier : JC_3_140416_HA_007.jpg

Recomm. no : 8794, 10003

Photo no.:
JC_3_140416_HA_150

Identification

Élément / Description:
Contreventements

Sous-élément / type :
contrev. horizontaux sup.

Localisation

Travée / axe : 09-10

Localisation :
Panneau 5

Remarques / Observations

Défauts du revêtement causant de la rouille de type 3-G à quelques endroits. Déformation par la corrosion.



Recomm. no : 8794

Photo no.:
JC_3_140416_HA_152

Identification

Élément / Description:
Contreventements

Sous-élément / type :
Contreventements verticaux

Localisation

Travée / axe : 09-10

Localisation :
Panneau 9

Remarques / Observations

Défauts du revêtement causant de la rouille de type 3-G à quelques endroits.



Recomm. no : 8794

Photo no.: JC_3_130716_XX_001	
Identification	
Élément / Description: Poutres longitudinales	
Sous-élément / type : Poutres longitudinales	
Localisation	
Travée / axe : 09-10	
Localisation :	
Remarques / Observations	
Amorce de fissure près de l'intersection âme / semelle supérieure du longeron adjacent à la [REDACTED] [REDACTED] suivant la modification de l'élément au chalumeau.	
Recomm. no : 8794, 10171	

Section 4

Photo no.:
JC_4_140724_SD_018

Identification

Élément / Description:
Générale

Sous-élément / type :

Localisation

Travée / axe : 10-19A

Localisation :
Amont

Remarques / Observations

Vue générale de la section 4.



Recomm. no :

Photo no.:
JC_4_140418_HA_249

Identification

Élément / Description:
Bancs

Sous-élément / type :
Colonnes - Assemblages inf.

01 AM

Localisation

Travée / axe : Axe 18A

Localisation :
Amont

Remarques / Observations

Bas de tour caché par le remblai environnant. Remblai trop haut.



Recomm. no : 8538

Photo no.:
JC_4_140418_HA_263

Identification

Élément / Description:
Bancs

Sous-élément / type :
Contreventements - Assemblages
01 AV

Localisation

Travée / axe : Axe 18A

Localisation :
Aval

Remarques / Observations

Perte de matériau très importante des assemblages inférieurs des contreventements affectant de façon très importante la capacité à supporter les charges.



Fichier : JC_4_140418_HA_263.jpg

Recomm. no : 9896

Photo no.:
JC_4_140418_HA_275

Identification

Élément / Description:
Bancs

Sous-élément / type :
Contreventements - Membrures
01 AV / 02

Localisation

Travée / axe : Axe 18A

Localisation :

Remarques / Observations

Déformation d'une membrure des contreventements affectant de façon très importante la capacité à supporter les charges.



Fichier : JC_4_140418_HA_275.jpg

Recomm. no :



Photo no.: JC_4_140418_HA_265	
Identification	
Élément / Description: Bancs	
Sous-élément / type : Contreventements - Assemblages 02 AV	
Localisation	
Travée / axe : Axe 18A	
Localisation : Aval	
Remarques / Observations	
Déformation par corrosion des assemblages de contreventement.	
Recomm. no : 9896	
Fichier : JC_4_140418_HA_265.jpg	

Photo no.: JC_4_140417_HA_100	
Identification	
Élément / Description: Piles	
Sous-élément / type : Appareils d'appui sud fixes -	
Localisation	
Travée / axe : Axe 14	
Localisation : Amont	
Remarques / Observations	
Accumulation de produit de corrosion (stratification moyenne à importante) à la surface d'appui sphérique causant une restriction appréciable du mouvement de rotation et pouvant induire des contraintes sur l'assise de la pile.	
Recomm. no : 10176	
Fichier : JC_4_140417_HA_100.jpg	